

## Progressão da doença meningocócica em crianças

A progressão dos sintomas iniciais até a morte pode ocorrer em menos de 24 horas!



Primeiros sintomas: febre, irritabilidade.

Hora 1: náuseas, vômitos, inapetência

Hora 4: sonolência

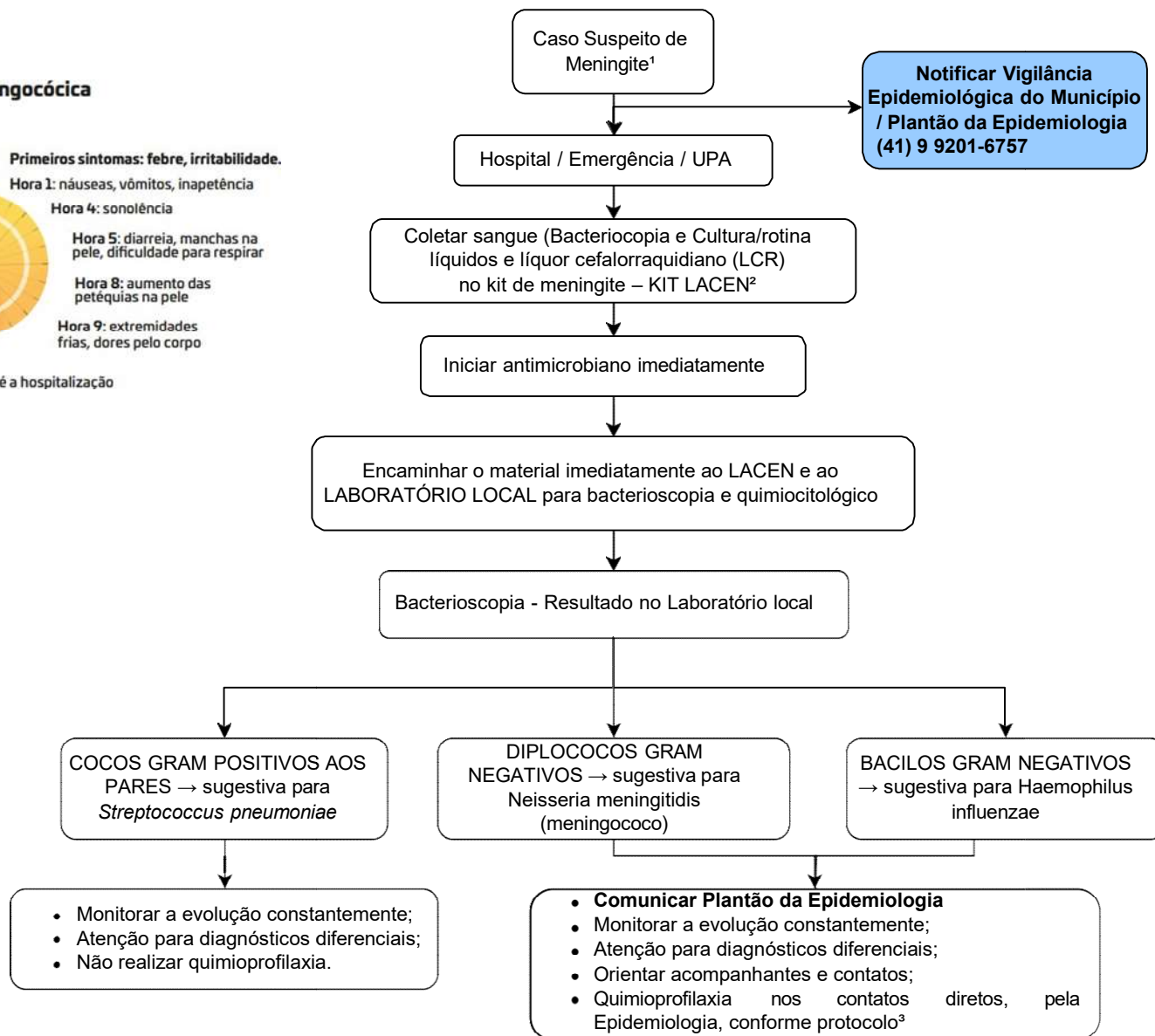
Hora 5: diarreia, manchas na pele, dificuldade para respirar

Hora 8: aumento das petéquias na pele

Hora 9: extremidades frias, dores pelo corpo

Hora 15: perda da consciência, rigidez de nuca

Hora 13: tempo médio até a hospitalização



### Observações:

<sup>1</sup>Criança acima de 9 meses e/ou adulto com febre, cefaleia, vômito, dor/rigidez de nuca, outros sinais de sinais meníngeos (Kernig-Brudzinski), convulsões, sufusões hemorrágicas (petéquias) e torpor. Em crianças abaixo de nove meses, observar também irritabilidade (choro persistente) ou abaulamento de fontanela

<sup>2</sup>Kits para coletas disponíveis nas Farmácias das UPAS e no Hospital

<sup>3</sup>Crterios para Quimioprofilaxia: – Presença de petéquias/sufusões hemorrágicas associadas à clínica de meningite bacteriana ou Doença Meningocócica; – Presença de Diplococos Gram-Negativos ou Bacilos Gram-Negativos no exame de bacterioscopia do Líquor. – Identificação de Neisseria meningitidis ou Haemophilus Influenzae, na cultura, látex ou PCR (Líquor, Soro/Sangue).