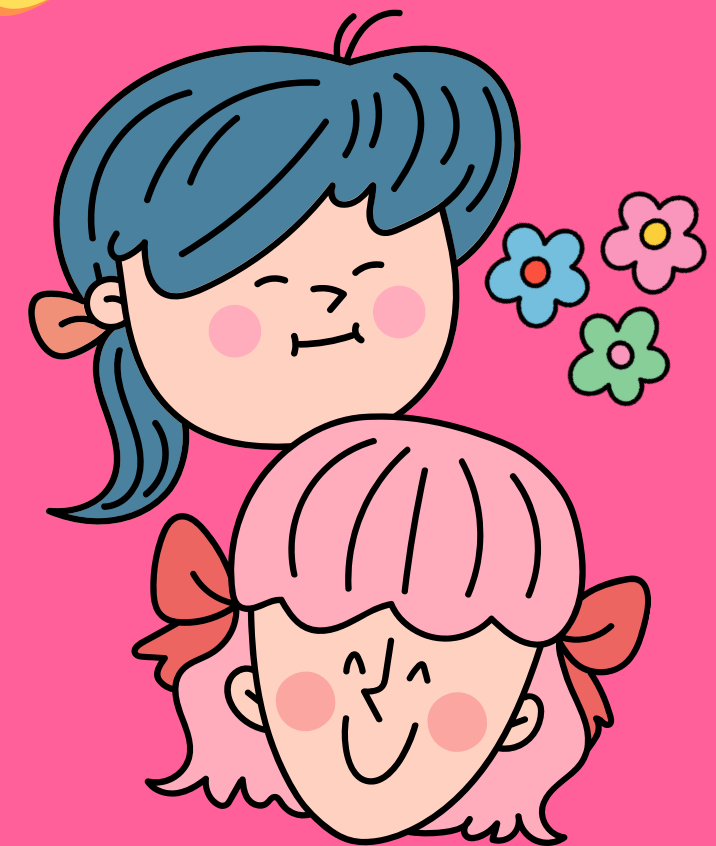
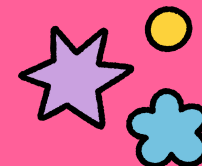
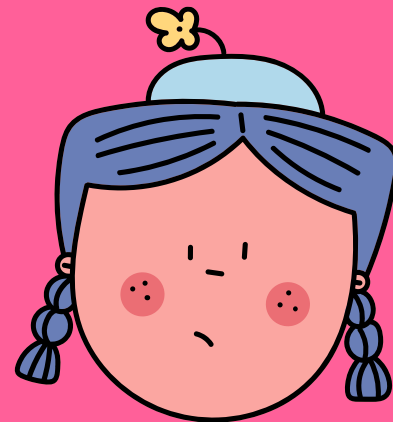
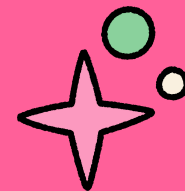
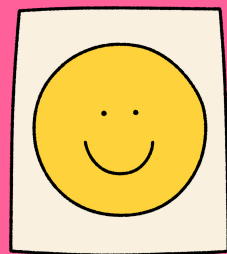
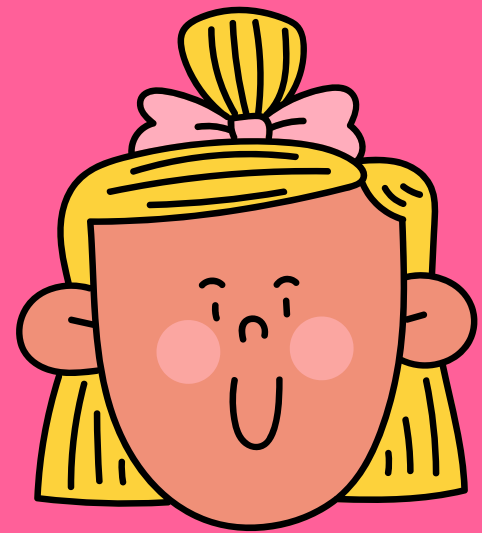




PREFEITURA DE SÃO JOSÉ DOS PINHAIS
SECRETARIA MUNICIPAL DE SAÚDE
DEPARTAMENTO DE ATENÇÃO À SAÚDE
DIVISÃO DE ATENÇÃO ESPECIALIZADA

Ambulatório Sentinela



Juntas

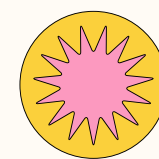
**somos
mais
fortes!**



*Unidos podemos
enfrentar a
VIOLÊNCIA!*

O QUE É ESTE SERVIÇO

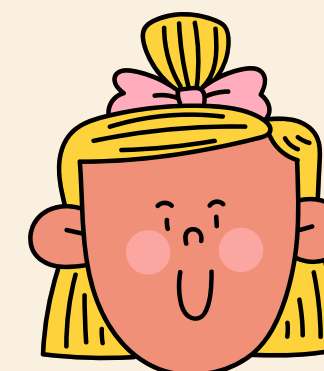
Constitui-se de um espaço destinado ao atendimento terapêutico de pessoas que se encontram em situação de violência sexual.



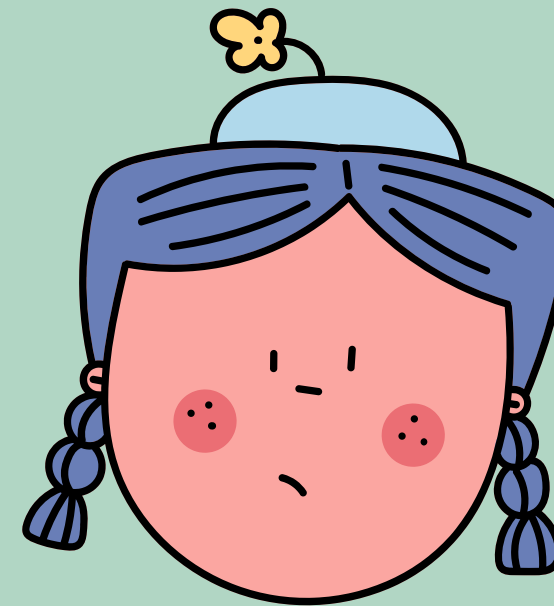
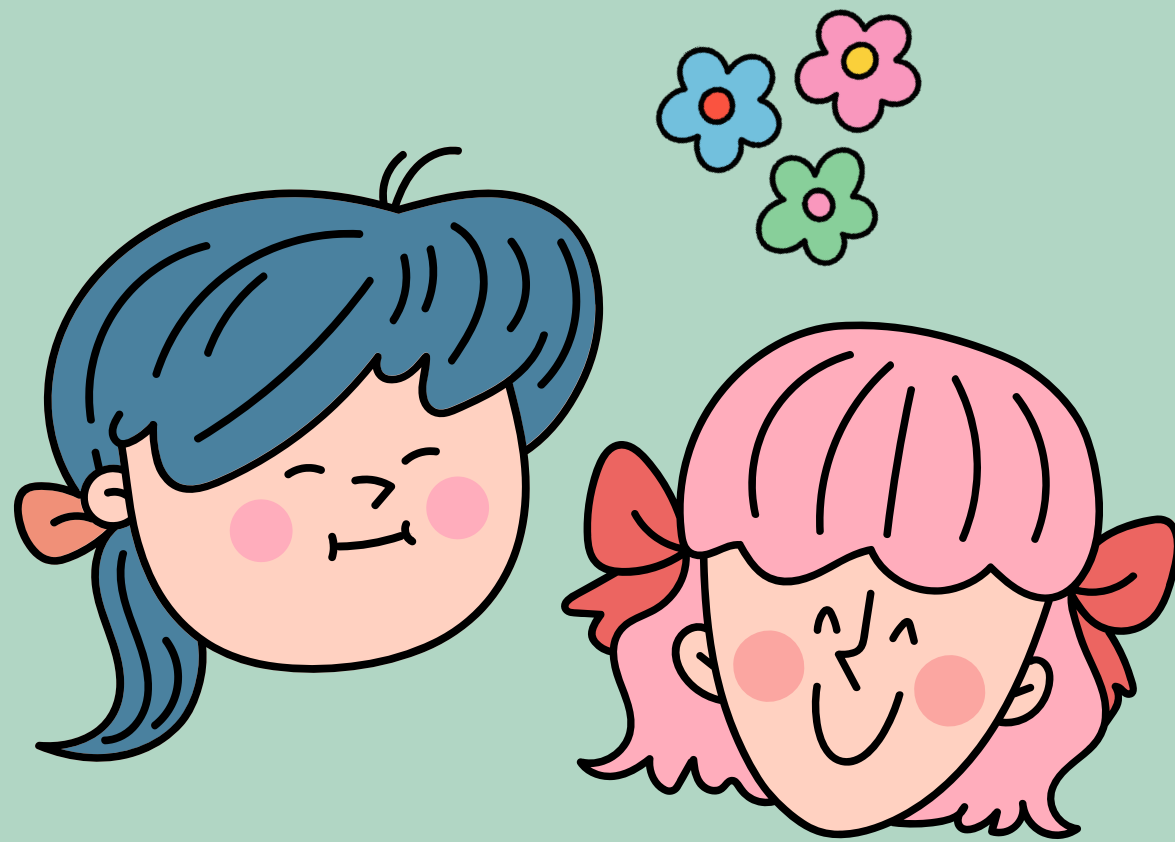
QUEM ESTE SERVIÇO ATENDE?

São atendidas crianças e adolescentes, homens e mulheres, idosos e portadores de deficiência que foram vítimas de violência sexual.

***Não se sinta
pressionado
a fazer algo que
não quer!***



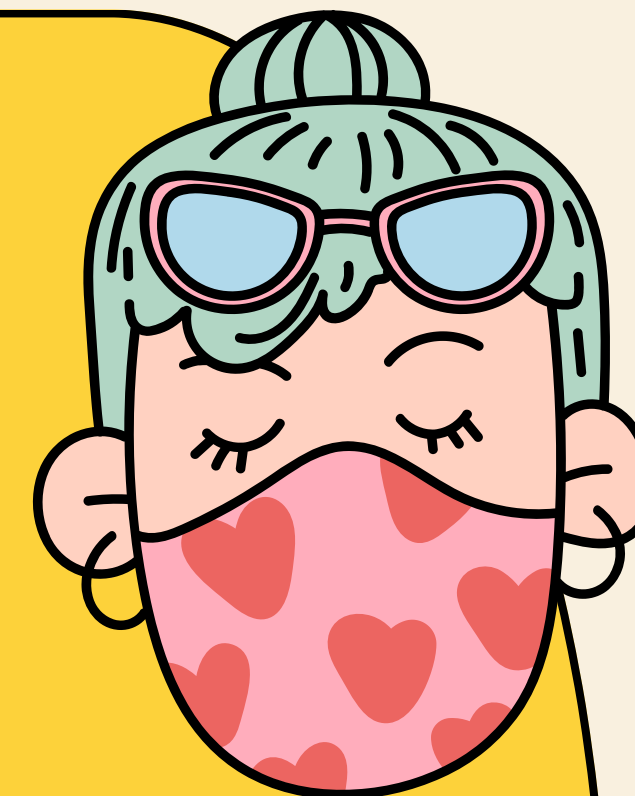
Não ignore sinais de ameaças ou abusos.



Você tem o direito de dizer 'não' e de se afastar de pessoas tóxicas ou perigosas.



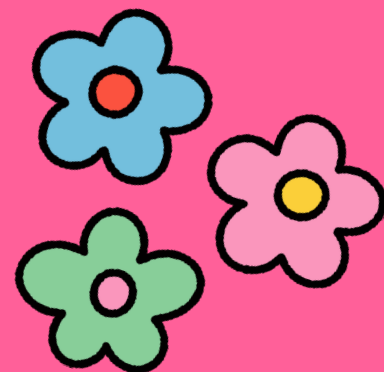
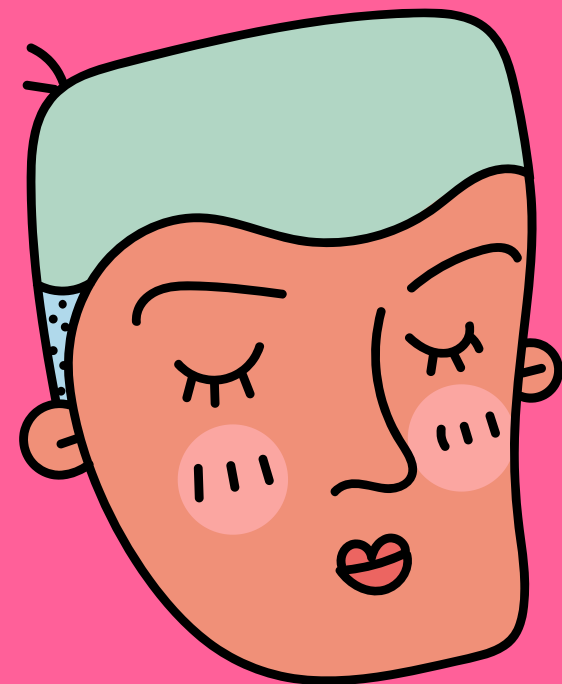
O serviço pode ser procurado diretamente no Ambulatório Sentinela que fica dentro do Centro de Atendimento Multiprofissional (CAM)



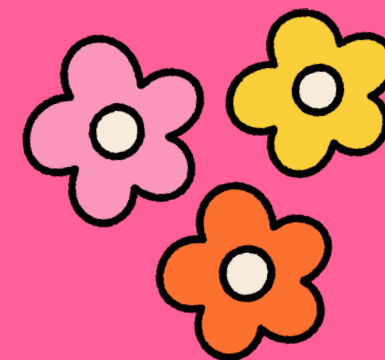
O encaminhamento destes pacientes também pode ser realizado a partir do Protocolo de Encaminhamento de Pessoas em Risco Social pelos integrantes da Rede de Atendimento Municipal.



COMPOSIÇÃO DA EQUIPE



- *Enfermeiro*
- *Médico*
- *Psicólogo*
- *Assistente Social*





COMO É REALIZADO O ATENDIMENTO?



Atendimento



Os atendimentos são semanais, em alguns casos podem ser realizados quinzenalmente. Em algumas situações, a equipe avalia como necessária também a inclusão de outros familiares no acompanhamento terapêutico.



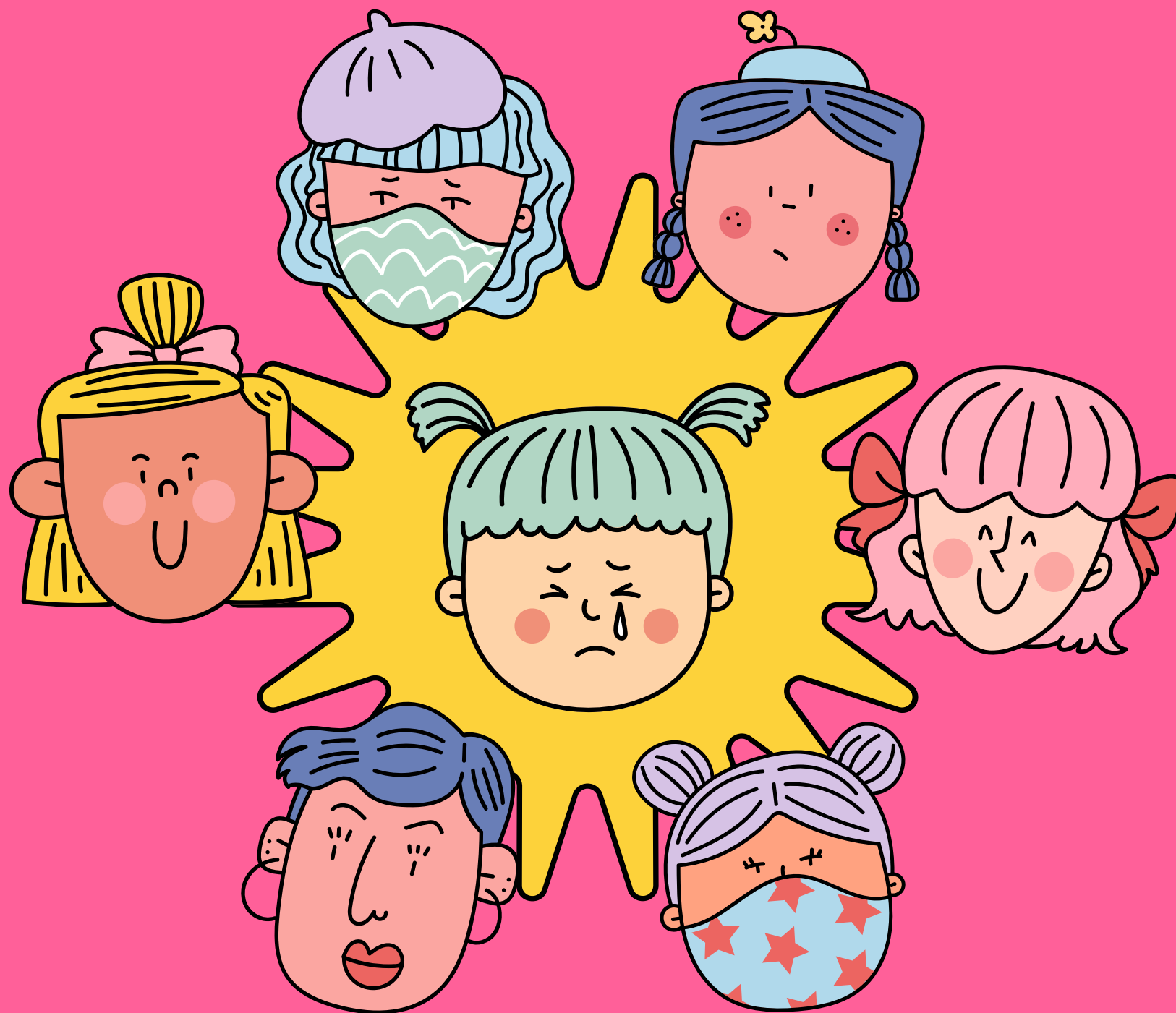
Reavaliação



Após 12 (doze) meses de acompanhamento, os pacientes passam por reavaliação recebendo alta temporária ou permanente do tratamento psicoterapêutico e clínico. O ambulatório permanece sempre dando apoio a APS quando solicitada intervenção via unidade básica de saúde.

a **j** **u**
d **A** **N**
d **e**

***uma vítima de
violência***





CONTATO

(41) 9 8788-5623 / 3283-6410

***Rua Brig. Arthur Carlos Peralta, 137,
Bom Jesus - SJP/PR***