



1º Quadrimestre 2015

Audiência Pública

RELATÓRIO DO 1º QUADRIMESTRE PARA
AUDIÊNCIA PÚBLICA
Prefeitura de São José dos Pinhais
Secretaria Municipal de Saúde

MAIO/2015

Secretaria Municipal de Saúde - São José dos Pinhais

CNPJ: 76.105.543/0001-35

Rua Mendes Leitão, 3049

CEP: 83005-150 – São José dos Pinhais - PR

Telefone: 3381-6371

E-mail: saúde.gabinete@sjp.pr.gov.br

RELATÓRIO REFERENTE AO PRIMEIRO QUADRIMESTRE

SECRETÁRIO MUNICIPAL DE SAÚDE

Brasílio Vicente de Castro Filho

DIREÇÃO GERAL

Alessandra Aguilera

DIVISÕES

Administrativo

Atenção Primária

Atenção Especializada

Urgência e Emergência

Hospitalar

Vigilância em Saúde

Auditoria, Controle e Avaliação

Fundo Municipal de Saúde

SUMÁRIO

1.	DEMOGRAFIA E DADOS DE MORBI-MORTALIDADE.....	7
1.1.	População estimada do ano 2014.....	7
2.	REDE FÍSICA E DISTRIBUIÇÃO DOS SERVIÇOS	8
2.1.	Unidades de Saúde.....	8
2.1.1.	Equipes de estratégia de saúde de família	8
3.	TIPOS DE GESTÃO	10
4.	PRODUÇÃO DOS SERVIÇOS.....	12
4.1.	Atenção Primária à Saúde	12
4.1.1.	Rede de Apoio Diagnóstico.....	16
4.1.1.1.	Departamento de Regulação.....	18
4.2.	Rede de Especialidades.....	21
4.2.1.	Rede de Saúde Mental	23
4.3.	Rede de Urgência e Emergência	24
4.4.	Produção Hospitalar.....	26
4.5.	Vigilância em Saúde.....	30
4.5.1.	Vigilância Epidemiológica	30
4.5.1.1.	Mortalidade e Nascidos Vivos.....	30
4.5.2.	Unidade de Vigilância de Zoonoses UVZ.....	33
4.5.3.	Vigilância Ambiental.....	34
4.5.4.	Atividades de Vigilância Sanitária	35
4.5.5.	VIGIÁGUA.....	36
5.	INDICADORES QUADRIMESTRAL DO SISPACTO	37
6.	INFORMAÇÕES SOBRE AUDITORIA.....	38
6.1.	Relatório da Auditoria 1º quadrimestre.....	38
6.1.1.	Objetivo.....	38
7.	RELATÓRIO DA OUVIDORIA – 1º QUADRIMESTRE DE 2015.....	40
7.1.	Metodologia para a coleta e análise dos dados	40
8.	DEMONSTRATIVO DO MONTANTE E FONTE DE RECURSOS APLICADOS NO PERÍODO	44

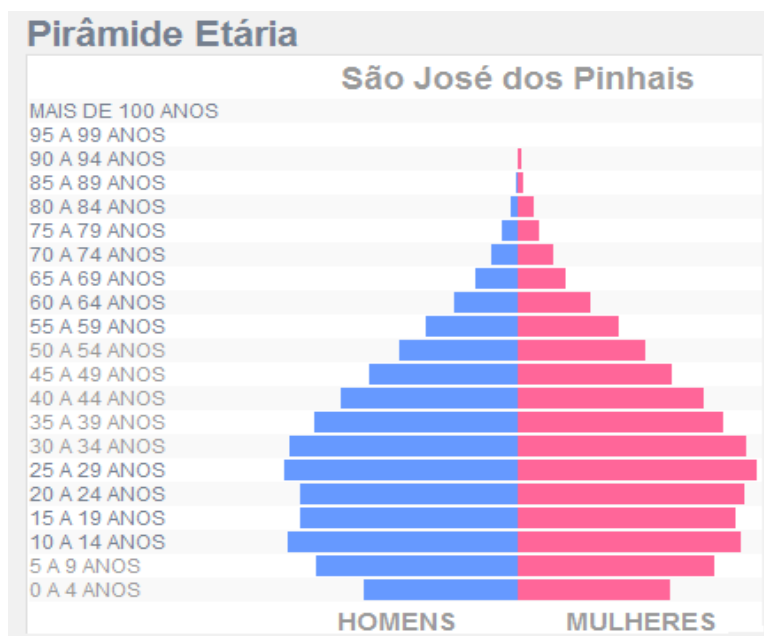
ÍNDICE DE GRÁFICOS E TABELAS

Tabela 1- Quantidade de Unidades de Saúde	8
Tabela 2- Distribuição das equipes de estratégia de saúde de família	8
Tabela 3- Distribuição das equipes por unidade	9
Tabela 4- Tipo de estabelecimento e tipo de Gestão- São José dos Pinhais 03/2015	10
Tabela 5- Tipo de estabelecimento por Esfera Administrativa	11
Tabela 6- Consultas Médicas Realizadas na Atenção Básica – São José dos Pinhais.	12
Tabela 7-Atendimentos realizados por outros profissionais de nível Superior- São José dos Pinhais.....	13
Tabela 8-Atenção Pré - Natal – São José dos Pinhais 2015.....	14
Tabela 9- Visitas Domiciliares	15
Tabela 10- Exames realizados	16
Tabela 11- Regulação- Consultas Liberadas	18
Tabela 12- Regulação –Exames Liberados	19
Tabela 13- Regulação –Exames Liberados (Continuação).....	20
Tabela 14-Unidades Especializadas – Produção Total.....	21
Tabela 15-Unidade Especializadas – Consultas	22
Tabela 16- Produção da Rede de Saúde Mental	23
Tabela 17- Consultas do Departamento de Urgência e Emergência	24
Tabela 18- Procedimentos realizados- Departamento de Urgência e Emergência	25
Tabela 19-Internamentos Gerais (exceto maternidade)residentes em SJP em toda Rede Habilitada – SJP	26
Tabela 20- Partos realizados.....	27
Tabela 21-Cirurgias Realizadas	28
Tabela 22- Metas de Vacinação.....	30
Tabela 23-Mortalidade e Nascidos Vivos	31
Tabela 24-Notificações.....	31
Tabela 25- Explicação da planilha Agravos Notificados.....	32
Tabela 26- Casos de Violência Notificados.....	32
Tabela 27- Dengue.....	34
Tabela 28- Demandas 1º Quadrimestre	41
Tabela 29-Demandas Pendentes 2015.....	42
Tabela 30 – Demandas por departamento.....	43
Gráfico 1- Total de consultas médicas	12
Gráfico 2 – atendimentos realizados por outros profissionais de nível Superior	13
Gráfico 3 – Atenção pré-natal no 1º Quadrimestre.....	14
Gráfico 4- Visita Domiciliar Médicos, Enfermeiro,Profissionais de nível superior e de nível médio, SJP-2015.	15
Gráfico 5- Visita Domiciliar dos Agentes Comunitários de Saúde, SJP-2015.	16
Gráfico 6- Exames de citopatológicos e mamografias, SJP-2015.....	17
Gráfico 7-Produção nas Unidades Especializadas.....	21
Gráfico 8-Consultas em unidades Especializadas	22
Gráfico 9-Produção na rede de saúde Mental.....	23

Gráfico 10- Consultas Realizadas Departamento de Urgência e Emergência .	24
Gráfico 11- Procedimentos Realizados por Unidades de Pronto Atendimento	25
Gráfico 12- Procedimentos realizados por atendimento Móvel	26
Gráfico 13- Internamentos Gerais	27
Gráfico 14- Partos realizados Rede Municipal e rede Habilitada	28
Gráfico 15- Total de cirurgias realizadas	29

1. DEMOGRAFIA E DADOS DE MORBI-MORTALIDADE

1.1. População estimada do ano 2014



Faixas Etárias	Homens	Mulheres
0 a 4 anos	10.614	10.288
5 a 9 anos	10.836	10.483
10 a 14 anos	12.340	11.945
15 a 19 anos	11.664	11.636
20 a 24 anos	11.700	12.055
25 a 29 anos	12.533	12.834
30 a 34 anos	12.268	12.195
35 a 39 anos	10.940	10.928
40 a 44 anos	9.539	10.021
45 a 49 anos	8.012	8.334
50 a 54 anos	6.360	6.843
55 a 59 anos	4.933	5.357
60 a 64 anos	3.492	3.865
65 a 69 anos	2.235	2.528
70 a 74 anos	1.455	1.868
75 a 79 anos	898	1.155
80 a 84 anos	493	798
85 a 89 anos	206	324
90 a 94 anos	68	116
95 a 99 anos	8	34
Mais de 100 anos	3	6
Total		264.210

Fonte: IBGE- Censo demográfico (2010)

Estimativa da população de São José dos Pinhais para 2014: 292.934

Fonte: IBGE

2. REDE FÍSICA E DISTRIBUIÇÃO DOS SERVIÇOS

2.1. Unidades de Saúde

Tabela 1- Quantidade de Unidades de Saúde

UBS	Total
UBS Urbanas	16
UBS Rurais	12
Total	28

Fonte: DATASUS WEB

2.1.1. Equipes de estratégia de saúde de família

Tabela 2- Distribuição das equipes de estratégia de saúde de família

UBS	Região do Afonso Pena	Região da Borda do Campo	Região Centro	Região Costeira	Região Guatupê	Região do São Marcos	Total
UBS Urbanas	0	6	7	10	10	4	37
UBS Rurais	0	0	0	0	0	2	02
Total	0	6	7	10	10	6	39

Fonte: SEMS-SJP

Tabela 3- Distribuição das equipes por unidade

AFONSO PENA	04 ESF
AGARAU	01 ESF
BORDA DO CAMPO	03 ESF
BRAGA	01 ESF
CACHOEIRA	01 ESF
CAIC	02 ESF
CAMPINA DO TAQUARAL	01 ESF
CAMPO LARGO DA ROSEIRA	01 ESF
CASTELHANO (POSTO AVANÇADO)	
CENTRAL	01 ESF
CIDADE JARDIM	03 ESF
CONTENDA	02 ESF
CÓRREGO FUNDO	01 ESF
COTIA	01 ESF
CRISTAL	02 ESF
FAXINA	01 ESF
GUATUPÊ	04 ESF
IPÊ	04 ESF
MALHADA	01 ESF
MARCELINO	01 ESF
MARTINÓPOLIS	04 ESF
MORADIAS TREVISAN	02 ESF
MURICI	01 ESF
QUISSISSANA	02 ESF
RIACHO DOCE	03 ESF
SÃO MARCOS	04 ESF
VENEZA	03 ESF
XINGU	03 ESF
Total:	57 equipes

Fonte: SEMS-SJP

3. TIPOS DE GESTÃO

Tabela 4- Tipo de estabelecimento e tipo de Gestão- São José dos Pinhais 03/2015

Tipo de Estabelecimento	Estadual	Municipal
CONSULTORIO	-	2
POLICLINICA	-	5
CLINICA ESPECIALIZADA/AMBULATORIO ESPECIALIZADO	-	1
CENTRO DE SAUDE/UNIDADE BASICA DE SAUDE	1	27
UNIDADE DE SERVICO DE APOIO DE DIAGNOSE E TERAPIA	-	1
UNIDADE MOVEL DE NIVEL PRE-HOSP- URGENCIA/EMERGENCI	-	6
SECRETARIA DE SAUDE	-	5
CENTRO DE ATENÇÃO PSICOSSOCIAL-CAPS	-	3
PRONTO ANTEDIMENTO	-	2
HOSPITAL GERAL	-	1
CENTRAL DE REGULAÇÃO MÉDICA DAS URGÊNCIAS	-	1
FARMACIA	-	1
POSTO DE SAUDE	-	1
TOTAL	1	56

Fonte: Ministério da Saúde - Cadastro Nacional dos Estabelecimentos de Saúde do Brasil - CNES

Tabela 5- Tipo de estabelecimento por Esfera Administrativa

Tipo de Estabelecimento	Estadual	Municipal	Privada	Total
CONSULTORIO	-	2	199	201
POLICLINICA	-	5	44	49
CLINICA ESPECIALIZADA/AMBULATORIO ESPECIALIZADO	-	1	29	30
CENTRO DE SAUDE/UNIDADE BASICA DE SAUDE	1	27	-	28
UNIDADE DE SERVICIO DE APOIO DE DIAGNOSE E TERAPIA	-	1	21	22
UNIDADE MOVEL DE NIVEL PRE-HOSP-URGENCIA/EMERGENCI	-	6	-	6
SECRETARIA DE SAUDE	-	5	-	5
CENTRO DE ATENÇÃO PSICOSSOCIAL-CAPS	-	3	-	3
PRONTO ANTEDIMENTO	-	2	-	2
HOSPITAL GERAL	-	1	1	2
CENTRAL DE REGULAÇÃO MÉDICA DAS URGÊNCIAS	-	1	-	1
FARMACIA	-	1	-	1
POSTO DE SAUDE	-	1	-	1
TOTAL	1	56	294	351

Fonte: Ministério da Saúde - Cadastro Nacional dos Estabelecimentos de Saúde do Brasil - CNES

4. PRODUÇÃO DOS SERVIÇOS

4.1. Atenção Primária à Saúde

Tabela 6- Consultas Médicas Realizadas na Atenção Básica – São José dos Pinhais.

Consultas Médicas por Faixa Etária	Janeiro	Fevereiro	Março	Abril
0 – 4 anos	1589	1408	2044	1947
5 – 14 anos	1059	1051	1333	1244
15 – 44 anos	7425	6901	8084	7476
45 – 59 anos	4664	4397	5470	4736
60 anos e mais	4417	4385	5137	4979
Total	19154	18142	22068	20382

Fonte: TabWin e WinSaúde

Gráfico 1- Total de consultas médicas

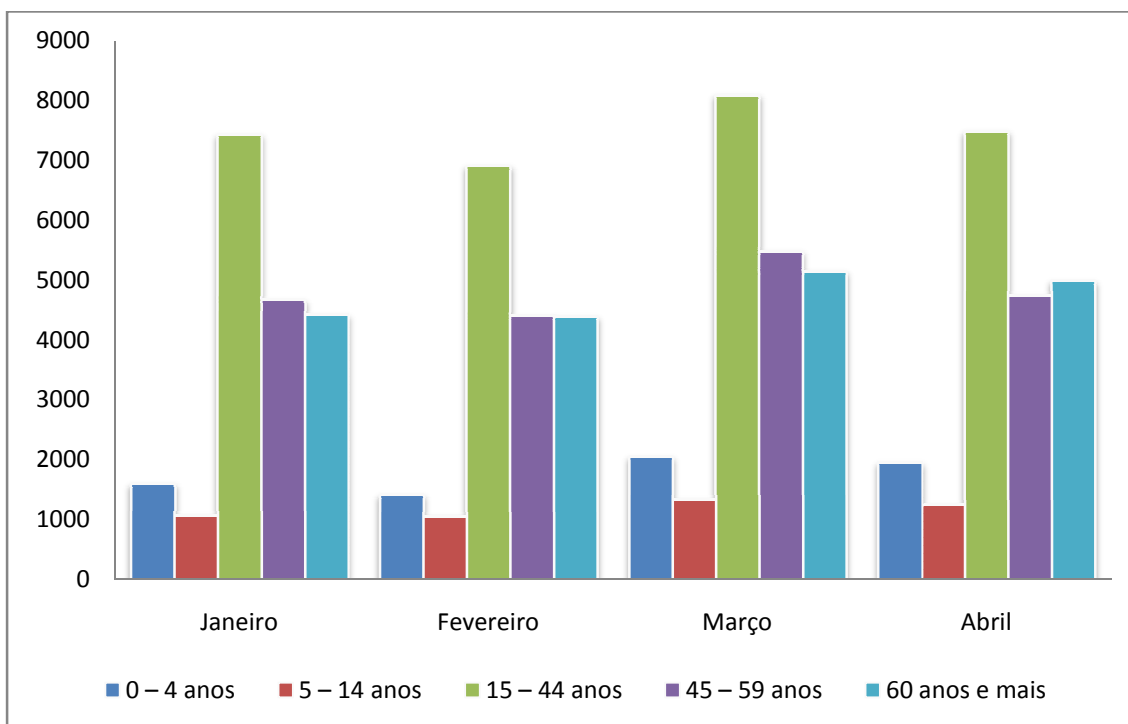


Tabela 7-Atendimentos realizados por outros profissionais de nível Superior- São José dos Pinhais

Consultas Profissional de Nível Superior	Janeiro	Fevereiro	Março	Abril
Consultas de Enfermagem	6066	6228	8067	6944
Consultas odontológicas	5577	7043	8819	9376
Ações Coletivas da Odontologia	286	22710	53543	800
Produção total odontológicos	8755	11331	14183	12445

Fonte: TabWin e WinSaúde

Gráfico 2 – Atendimentos realizados por outros profissionais de nível Superior

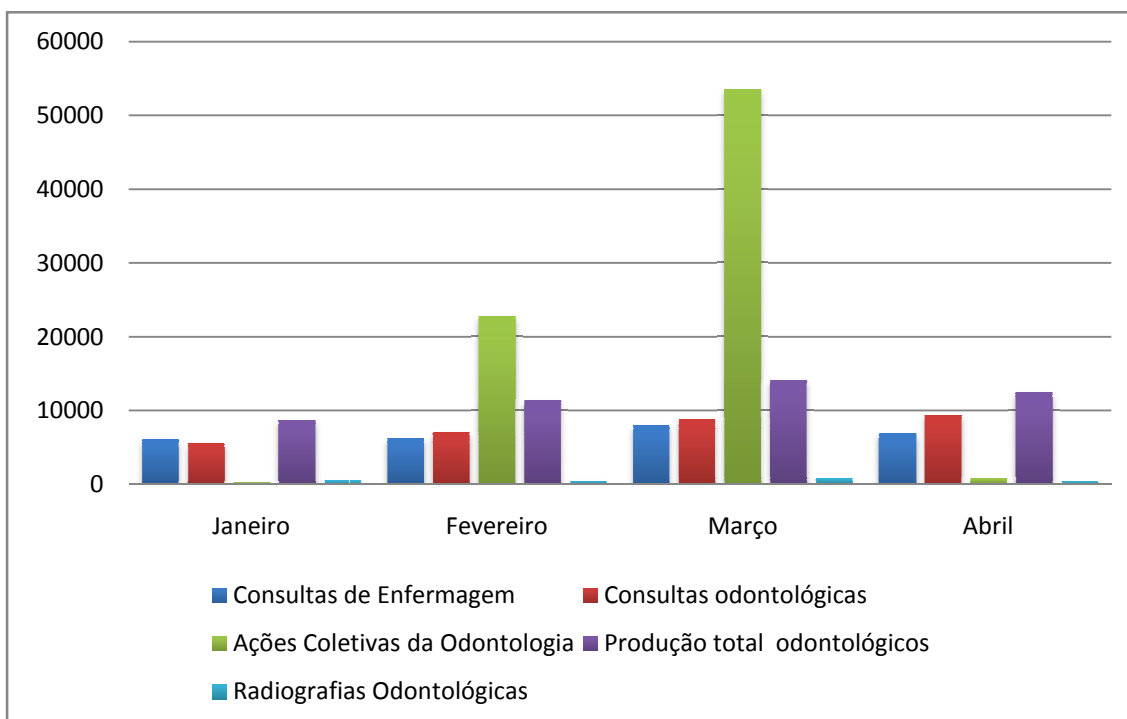


Tabela 8-Atenção Pré - Natal – São José dos Pinhais 2015

	JANEIRO	FEVEREIRO	MARÇO	ABRIL	1º Quadrimestre
Número de Gestantes Inscritas no SISPRÉNATAL	1304	1164	1236	1002	4706
Pré - natal com início no 1º trimestre de gravidez (12 semanas)	926	829	865	713	3333
Número de nascidos vivos de mães com 7 ou mais consultas de pré-natal*	195	155	191	192	733

Fonte: Sisprenatal WEB

Gráfico 3 – Atenção pré-natal no 1º Quadrimestre

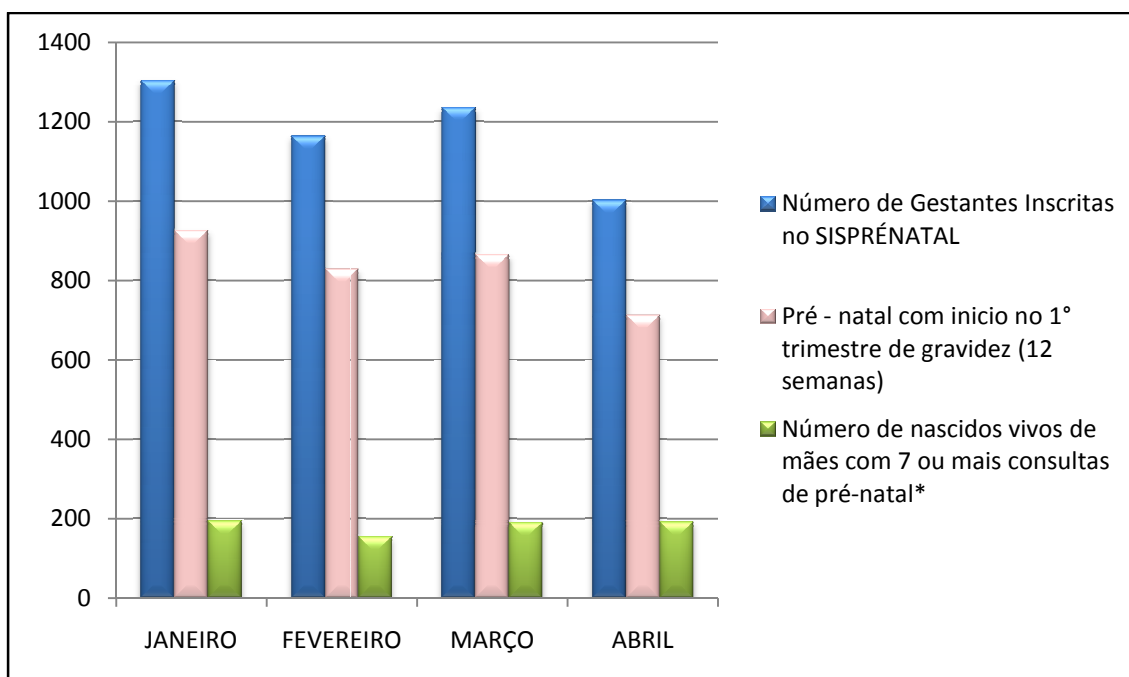


Tabela 9- Visitas Domiciliares

Visitas Domiciliares*	Janeiro	Fevereiro	Março	Abril
Médico ¹	403	319	440	367
Enfermeiro ¹	374	397	436	354
Outros Profissionais de Nível Superior ²	13	36	19	35
Profissionais de Nível Médio ²	174	197	835	156
ACS ¹	10925	15144	19139	19237
TOTAL	11889	16093	20869	20149

Fonte: SIAB - DAB-DATASUS

Gráfico 4- Visita Domiciliar Médicos, Enfermeiro, Profissionais de nível superior e de nível médio, SJP-2015.

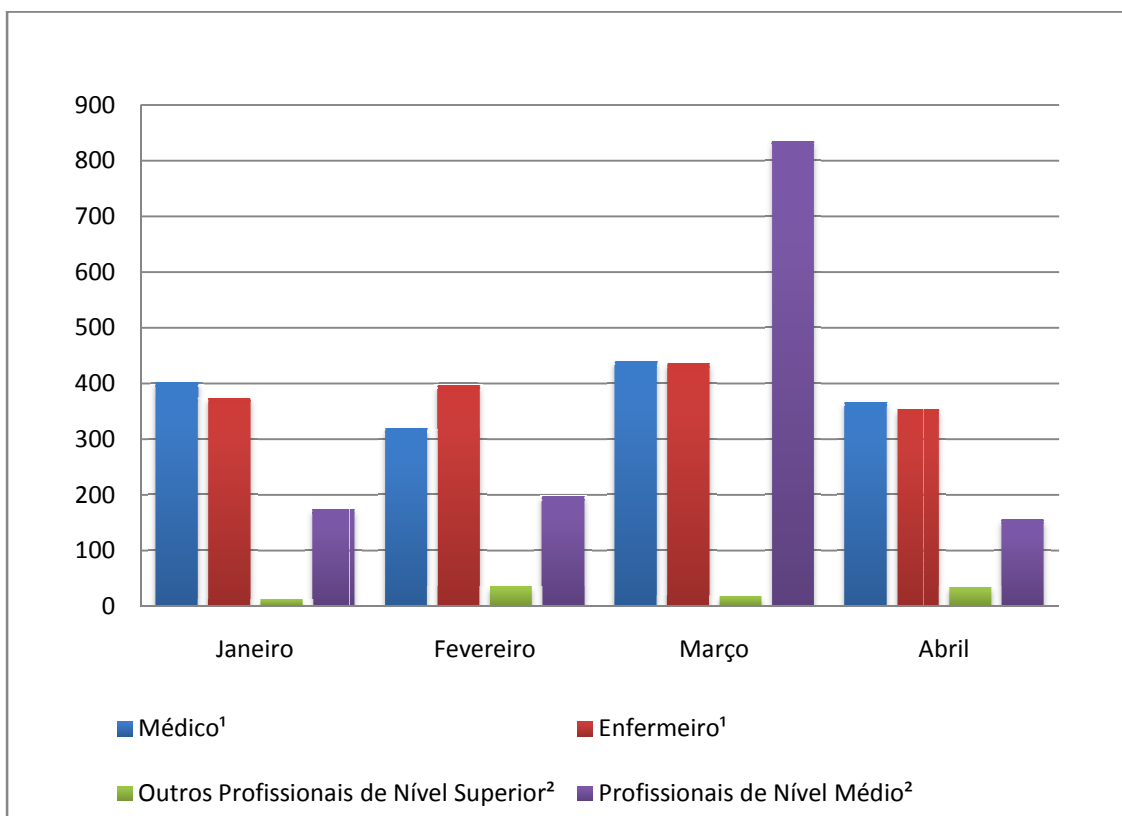
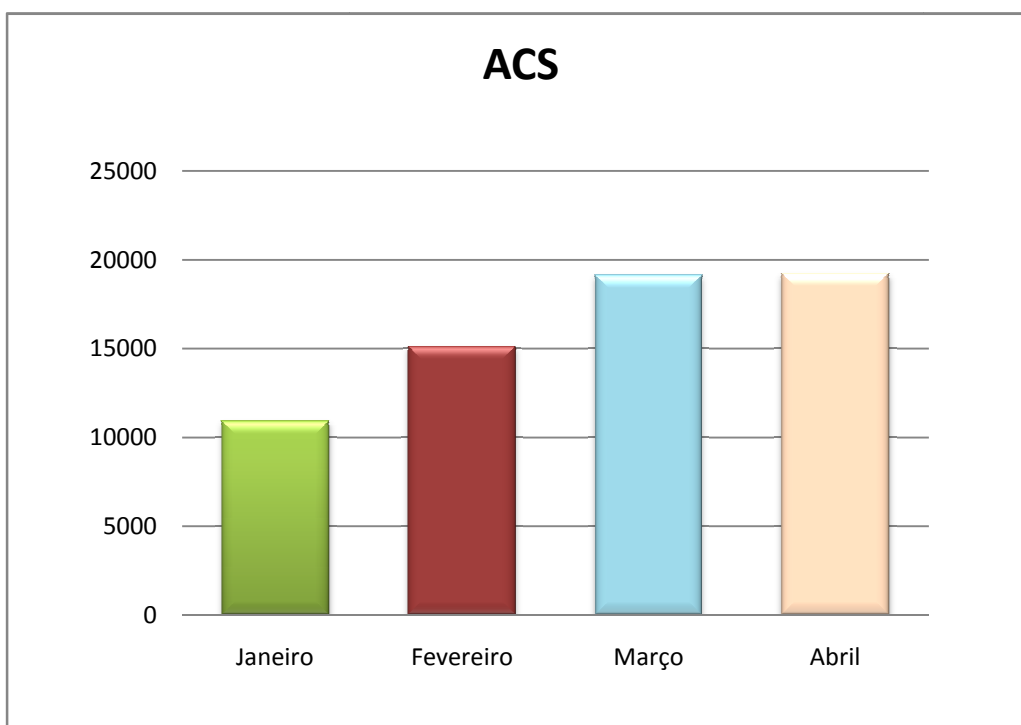


Gráfico 5- Visita Domiciliar dos Agentes Comunitários de Saúde, SJP-2015.



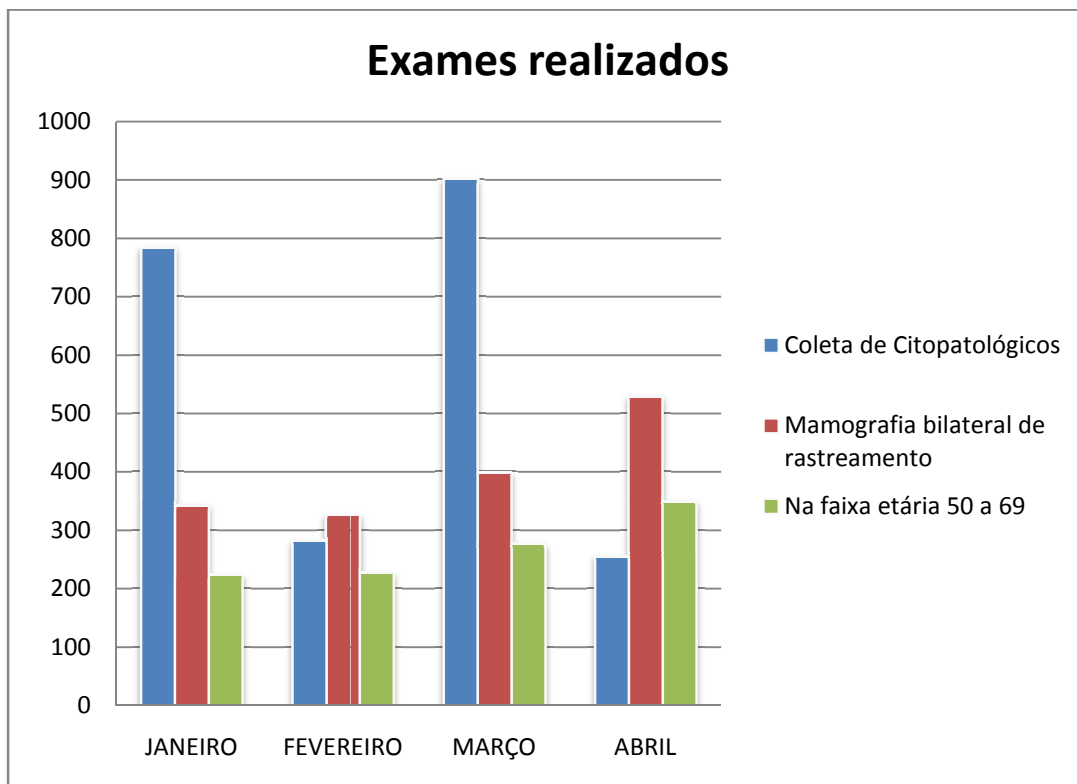
4.1.1. REDE DE APOIO DIAGNÓSTICO

Tabela 10- Exames realizados

Exames Realizados	JANEIRO	FEVEREIRO	MARÇO	ABRIL	TOTAL 1º Quadrimestre
Coleta de Citopatológicos	784	281	901	255	2221
Mamografia bilateral de rastreamento Na faixa etária 50 a 69	342	326	398	529	1595
	223	227	276	349	1075

Fonte: SISCAN WEB

Gráfico 6- Exames de citopatológicos e mamografias, SJP-2015.



4.1.1.1. Departamento de Regulação

Tabela 11- Regulação- Consultas Liberadas

PRIMEIRO QUADRIMESTRE 2015						
CONSULTAS LIBERADAS						
DESCRIÇÃO	SISTEMA				CREENCIADOS	TOTAL
	CEM	CIAC	SISTEMA MV	E-SAUDE		
	Win Saúde		Estado	Curitiba	Valor Sus	
Nutricionista	192	29				221
Médico Ortopedista	1446	133	42	188		1809
Médico Neurologista	782	255	43			1080
Médico Cardiologista	770	97	47	46		960
Médico Pneumologista	225	71				296
Médico Psiquiatra	288					288
Médico Dermatologista	567	107		126		800
Médico Reumatologista	95			12		107
Médico Gastroenterologista	103			102		205
Médico Hematologista	68					68
Médico Cirurgião Cardiovascular	626		16	11		653
Médico Cirurgião Geral	211		148			359
Médico Neurocirurgião	68					68
Médico Oftalmologista	1912	222	77	984		3195
Médico Otorrinolaringologista	740	227	231	253		1451
Médico Coloproctologista	100					100
Médico Urologista	720		35	86		841
Médico Anestesiologista	190					190
Médico Oncologista	18		165	235		418
Consulta em Cirurgia Bariátrica			86			86
Consulta em Cirurgia Pediátrica				89		89
Consulta em atenção especializada - CDR					270	270
Hemodiálise - 1 sessão por semana					41	41
Hemodiálise - 3 sessões por semana					4621	4621
Exames Laboratoriais - CDR					3721	3721
Aparelho de Amplificação Sonora Individual - Clínicas Integradas					373	373
Terapia Fonoaudiológica Individual - Clínicas Integradas					362	362
TOTAL	9121	1141	890	2132	9388	22672

Tabela 12- Regulação –Exames Liberados

EXAMES LIBERADOS						
DESCRIÇÃO	SISTEMA					TOTAL
	LICITADOS	COMESP	E-SAUDE	HOSP SÃO JOSÉ	CRENCIADOS	
	Contratos	Consórcio	Curitiba		Valor Sus	
Ultrassonografias	8072	466				8538
Ultrassonografia Obstétrica	504	492	528	209		1733
Ultrassonografia Obstétrica com Doppler	5					5
Ultrassonografia Obstétrica Morfológica	30					30
Ultrassonografia Doppler Colorido de Vasos	654	19				673
Ultrassonografia Mamaria	726	17	104			847
Ecocardiograma de Estresse	3	123				126
Ecocardiografia Fetal	15					15
Ecocardiograma Transtorácica	12	911				923
Ecocardiograma Transesofágico	17	5				22
Teste Ergométrico	195			40		235
Tomografias		81		488		569
Ressonâncias		42			403	445
Radiografias	2235	1298				3533
Eletrocardiograma		167	1596	784		2547
Cintilografias		143				143
Colonoscopia	357			33		390
Endoscopia		1189		107		1296
Eletroencefalogramas	35		34			69
Polissonografia	2					2
Punção de Mama por Agulha Grossa	32					32
Urografia Venosa	40					40

Tabela 13- Regulação –Exames Liberados (Continuação)

EXAMES LIBERADOS						
DESCRIÇÃO	SISTEMA					TOTAL
	LICITADOS	COMESP	E-SAUDE	HOSP SÃO JOSÉ	CREENCIADOS	
	Contratos	Consórcio	Curitiba		Valor Sus	
Punção de Tireóide - PAAF	38					38
Avaliação Urodinâmica Completa	35					35
Retossigmóidoscopia	83					83
Exames Laboratoriais					29398	29398
Audiometria	231	201			1081	1513
Impedanciometria	203	49			284	536
Prova de Função Pulmonar Completa	155					155
Prova de Função Pulmonar Simples	8					8
Mamografia					1096	1096
Densitometria Ossea		283				283
Angioressonância Cerebral	14					14
Total pacientes Oxigenoterapia	JAN	FEV	MAR	ABRIL		
	152	151	143	143		

E-saude - Sistema de Curitiba -Consultas ,exames e cirurgias

MV - Sistema do Estado - Consultas e cirurgias

Comesp - Consórcio Metropolitano

Credenciados - Contratos do Estado assumidos após gestão plena com valor tabela SUS.

4.2. Rede de Especialidades

Tabela 14-Unidades Especializadas – Produção Total

Estabelecimento	Janeiro	Fevereiro	Março	Abril
Clínica da Mulher – CIAM	916	947	1276	1667
Centro de Especialidades Municipal – CEM	343	833	1035	989
Centro Integral de Atendimento a Criança e o Adolescente – CIAC	1159	1323	1896	1102
NUTES	620	469	531	354
Centro de Especialidades Odontológicas	793	999	1671	1028
TOTAL	3831	4571	6409	5140

Fonte: TabWin e Winsaúde

Gráfico 7-Produção nas Unidades Especializadas

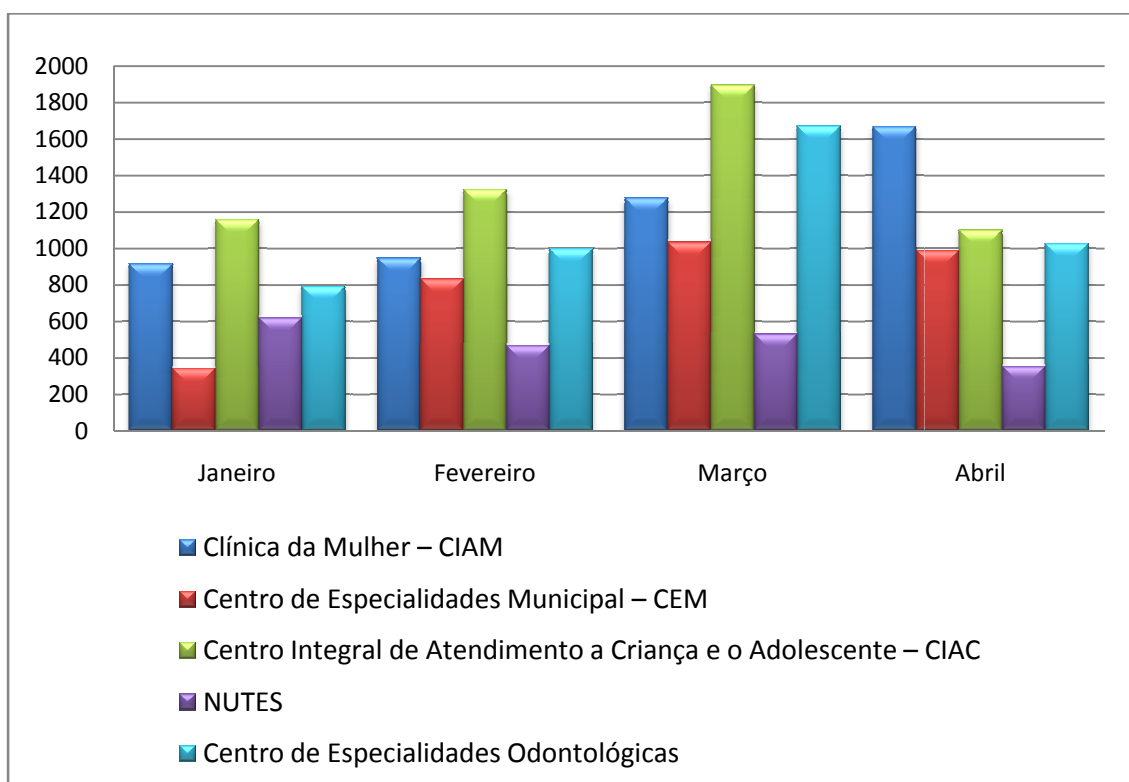
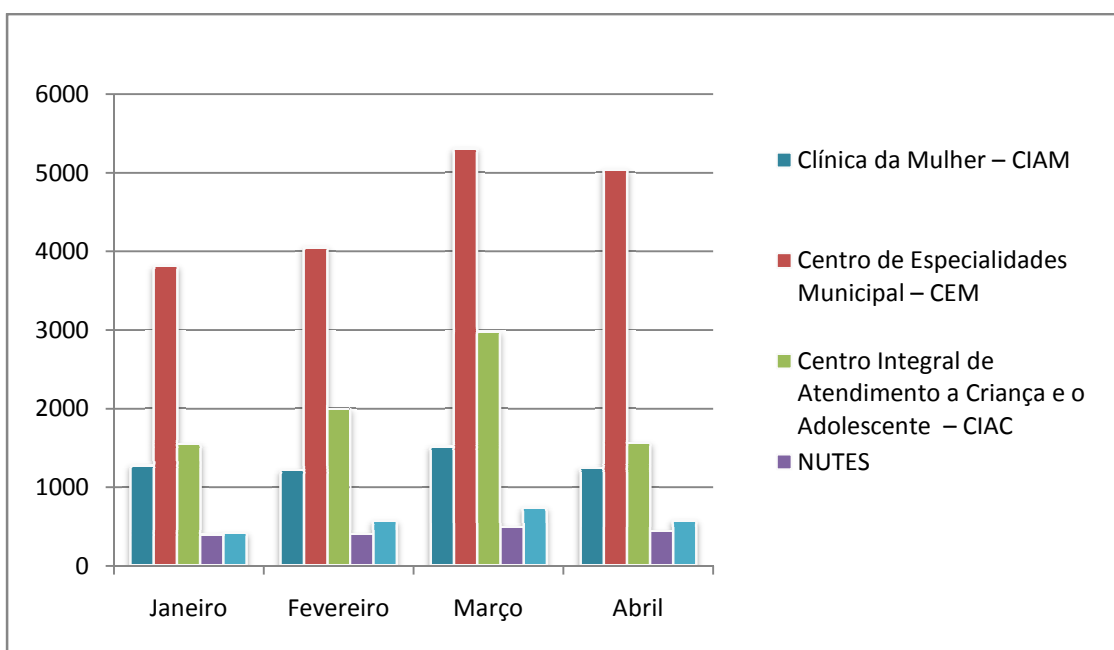


Tabela 15-Unidade Especializadas – Consultas

Estabelecimento	Janeiro	Fevereiro	Março	Abril
Clínica da Mulher – CIAM	1281	1217	1519	1242
Centro de Especialidades Municipal – CEM	3813	4053	5307	5040
Centro Integral de Atendimento a Criança e o Adolescente – CIAC	1549	1995	2980	1566
NUTES	399	403	495	446
Centro de Especialidades Odontológicas	421	570	741	580
TOTAL	7463	8238	11042	8874

Fonte: TabWin e WinSaude

Gráfico 8-Consultas em unidades Especializadas



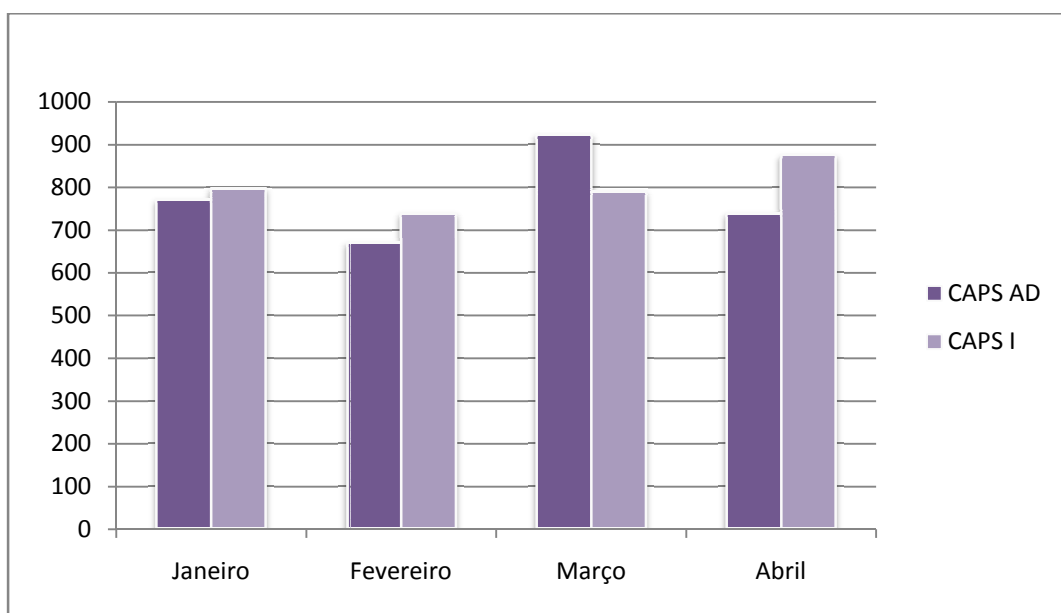
4.2.1. REDE DE SAÚDE MENTAL

Tabela 16- Produção da Rede de Saúde Mental

CAPS	Janeiro	Fevereiro	Março	Abril
CAPS AD	770	670	923	738
CAPS I	796	738	789	874
Total	1566	1408	1712	1612

Fonte: TabWin e WinSaúde

Gráfico 9-Produção na rede de saúde Mental



4.3. Rede de Urgência e Emergência

Tabela 17- Consultas do Departamento de Urgência e Emergência

Estabelecimento	Janeiro	Fevereiro	Março	Abril
UPH - Rui Barbosa	6465	5406	6717	6573
24 Horas - Afonso Pena	8482	7393	10571	10359
Total	14947	12799	17288	16932

Fonte: TabWin e WinSaúde

Gráfico 10- Consultas Realizadas Departamento de Urgência e Emergência

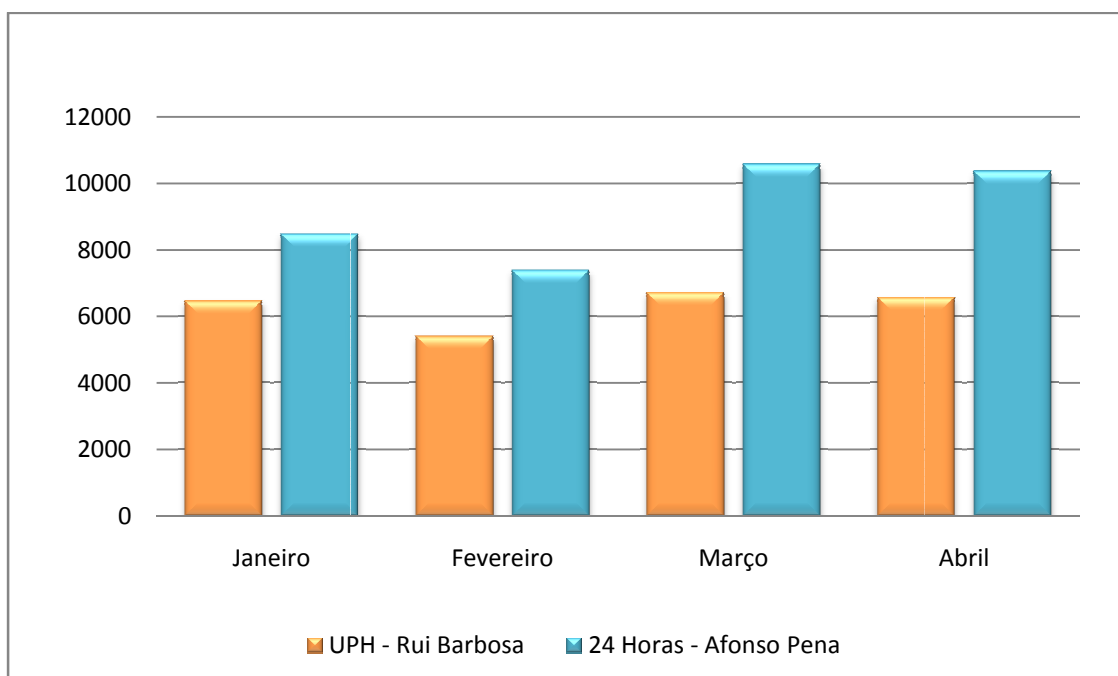


Tabela 18- Procedimentos realizados- Departamento de Urgência e Emergência

Estabelecimento	Janeiro	Fevereiro	Março	Abril
UPH - Rui Barbosa	15186	10965	14024	17726
24 Horas - Afonso Pena	30156	21603	24877	24352
Total	45342	32568	38901	42078
Atendimento Móvel-SIATE	189	154	217	261
Atendimento Móvel SAMU	620	493	648	536
TOTAL	809	647	865	797

Fonte: TabWin e WinSaúde

Gráfico 11- Procedimentos Realizados por Unidades de Pronto Atendimento

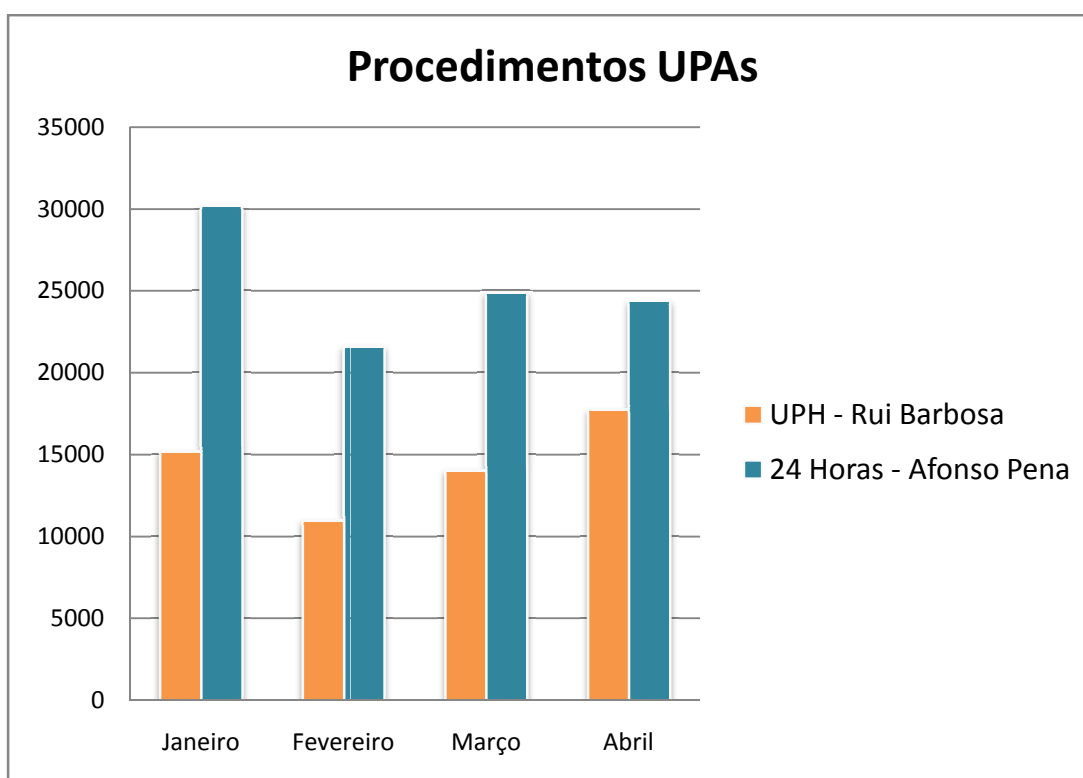
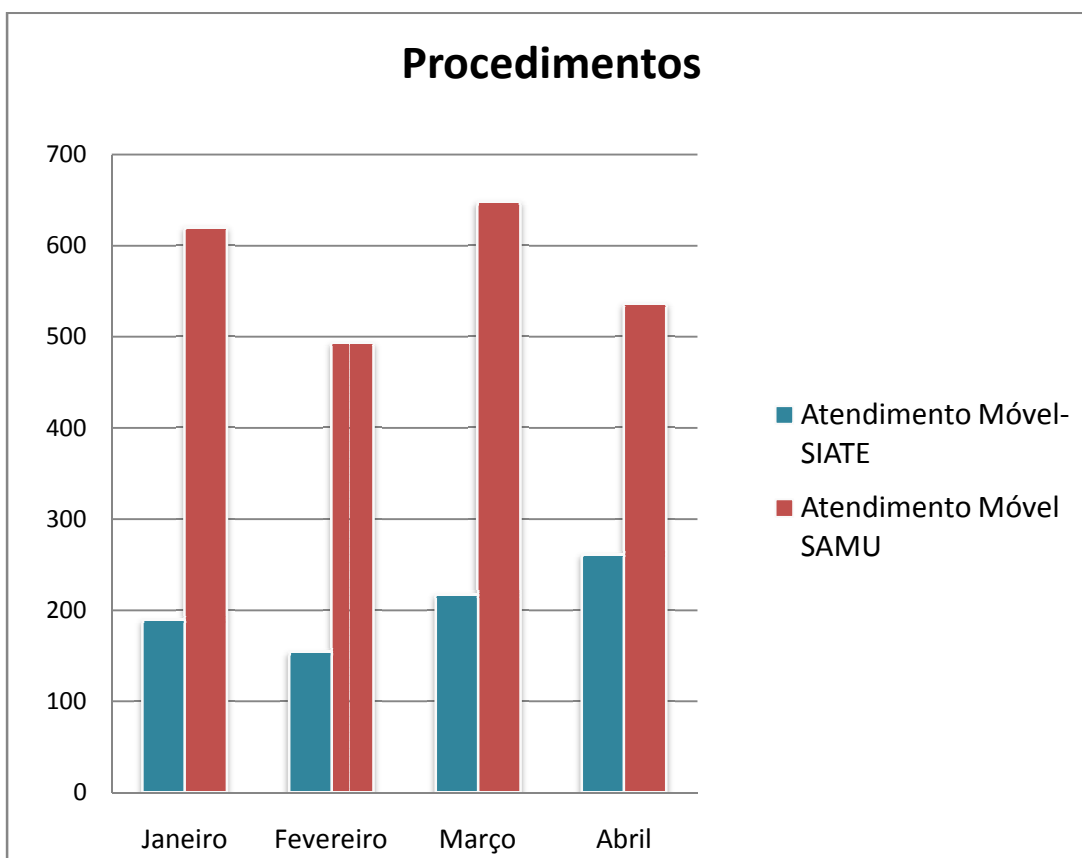


Gráfico 12- Procedimentos realizados por atendimento Móvel



4.4. Produção Hospitalar

Tabela 19-Internamentos Gerais (exceto maternidade)residentes em SJP em toda Rede Habilitada – SJP

Hospital	Janeiro	Fevereiro	Março	Abril	TOTAL 1º QUADRIMESTRE
Hospital Municipal *	799	614	808	723	2944
Rede Habilitada **	655	602	670	S/I	1927
Total	1454	1216	1478	723	4871

Fonte: HMMSJP

Gráfico 13- Internamentos Gerais

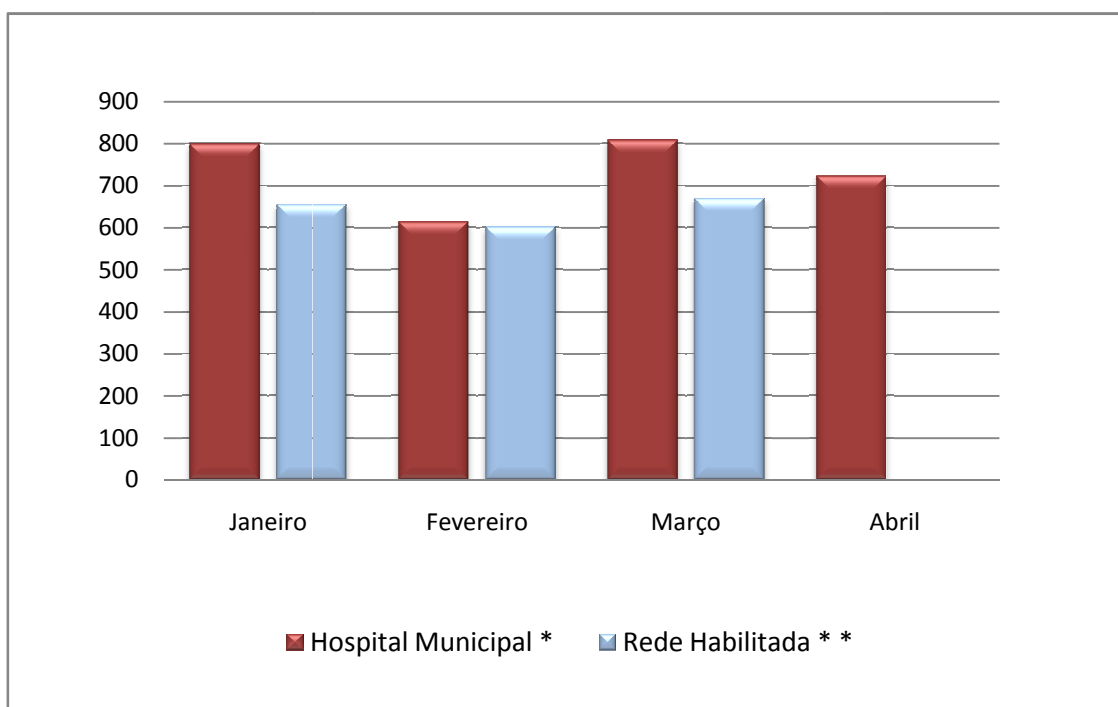


Tabela 20- Partos realizados

Partos	Janeiro		Fevereiro		Março		Abril	
	Rede Municipal	Rede Habilitada	Rede Municipal	Rede Habilitada	Rede Municipal	Rede Habilitada	Rede Municipal	Rede Habilitada
Partos Normais	186	8	201	1	188	3	179	S/I
Partos Cesarianos	86	6	111	6	88	2	100	S/I
Total	272	14	312	7	276	5	279	0

Fonte: HMMSJP

Gráfico 14- Partos realizados Rede Municipal e rede Habilitada

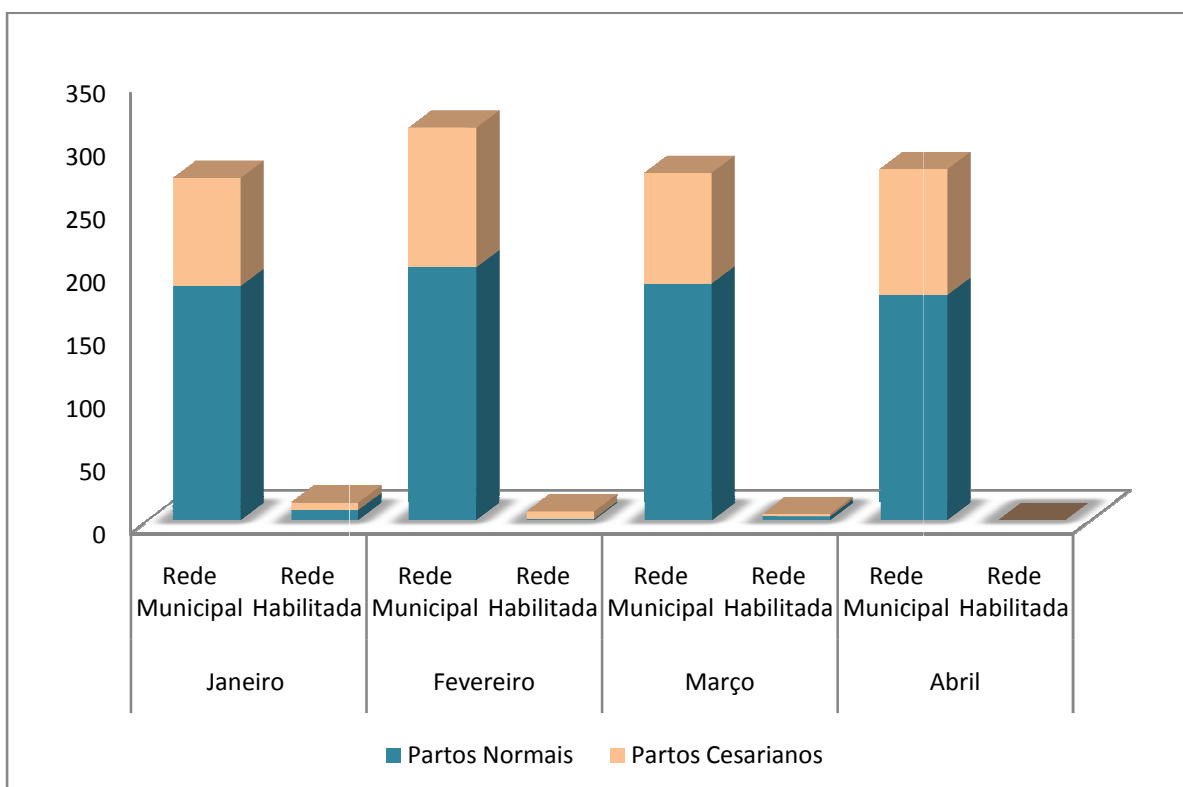
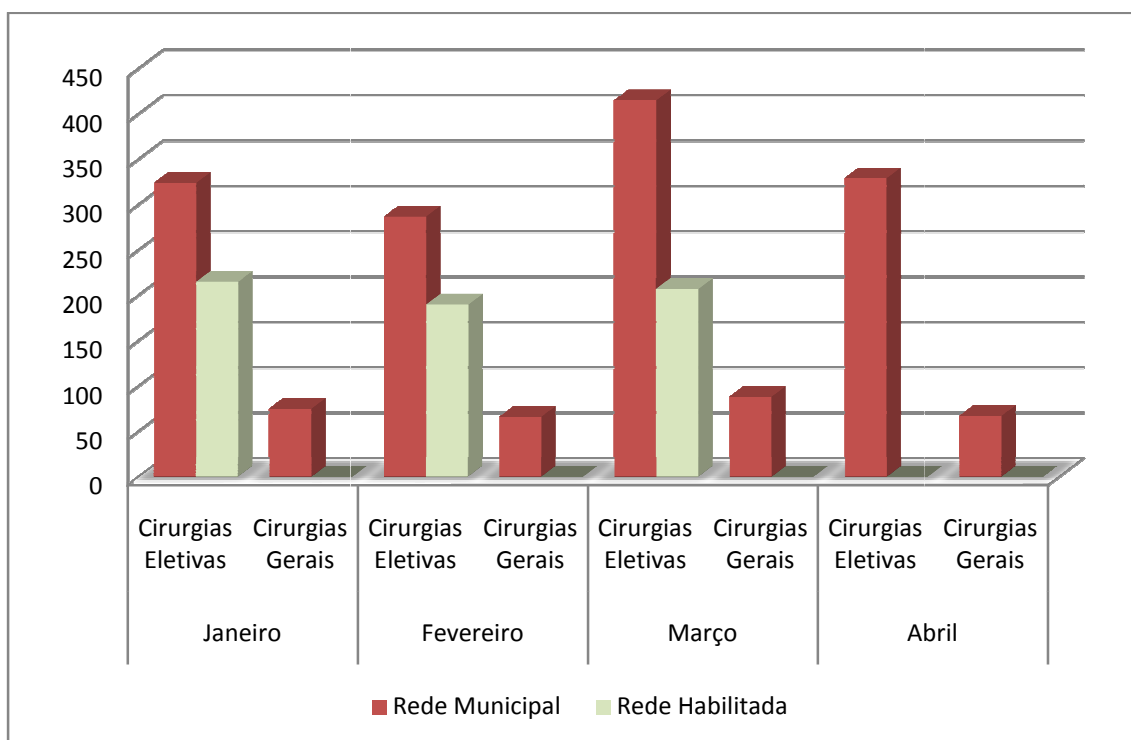


Tabela 21-Cirurgias Realizadas

Hospital	Janeiro		Fevereiro		Março		Abril	
	Cirurgias Eletivas	Cirurgias Gerais	Cirurgias Eletivas	Cirurgias Gerais	Cirurgias Eletivas	Cirurgias Gerais	Cirurgias Eletivas	Cirurgias Gerais
Rede Municipal	324	75	287	66	415	88	329	67
Rede Habilitada	215	S/I	190	S/I	207	S/I	S/I	S/I
Total	539	75	477	66	622	88	329	67

Fonte: HMMSJP

Gráfico 15-Total de cirurgias realizadas



4.5. Vigilância em Saúde

4.5.1. VIGILÂNCIA EPIDEMIOLÓGICA

Tabela 22- Metas de Vacinação

Doses Aplicadas e Cobertura Vacinal/Dados referentes a crianças menores de 1 ano de idade				
VACINAS	1º Quadrimestre 2015		1º Quadrimestre 2014	
	Doses		Doses	
	Aplicadas	Cobertura%	Aplicadas	Cobertura%
BCG	1643	32,78	1766	37,16
Febre Amarela	1412	28,17	1256	26,43
Pentavalente (DTP + Hib + Hepatite B)	1589	31,7	1349	28,38
Meningocócica C	1579	31,5	1367	28,76
Pneumocócica 10	1633	32,58	1481	31,16
*VIPeVOP(PoliomieliteInativae Poliomielite Oral)	1751	34,94	1481	31,16
Rotavírus	1461	29,15	1443	30,36
*TrípliceViral(Sarampo,Rubéolae Caxumba)	1761	35,14	1671	35,16

Fonte: APIWEB - Os dados de 2014 são baseados no SINASC 2012=4752. Os dados de 2015 são baseados no SINASC 2013=5012.*O cálculo da cobertura vacinal é baseada na última dose para menor de 1 ano que é fracionada no calendário vacinal, pois a mesma é referência para o comprimento das metas pelo Ministério da Saúde. - Dados sujeitos a alteração: 09/05/2015.

4.5.1.1. MORTALIDADE E NASCIDOS VIVOS

TAXAS DE MORTALIDADE		
Taxa de Mortalidade	Geral	1,60/1.000 habitantes
	Infantil	7,54/1.000 nascidos vivos
	Materna	0

Fonte: SIM (Dados preliminares do 1º Quadrimestre sujeitos a alterações).

Tabela 23-Mortalidade e Nascidos Vivos

NASCIDOS VIVOS	Nascidos Vivos 1^a Quadrimestre
Com mais de 7 consultas pré-natal	1434
Parto normal	783
Parto cesáreo	939
Não informado	2
Total	1724

Fonte: SINASC (Dados preliminares do 1º quadrimestre sujeitos a alterações).

Tabela 24-Notificações

Agravos	Notificados	Confirmados
Acidente de trabalho	7	7
Atendimento antirábico	409	409
Hanseníase	2	2
Hepatites Virais	23	23
Intoxicação Exógena	114	25
Sífilis Congênita	20	15
Tuberculose	31	31
Violência	226	226
SRAG (Síndrome Respiratório Aguda Grave)	16	0
Leptospirose	76	12
Meningite	25	16
Coqueluche	3	2
Dengue	47	9

Fonte: SINAN NET e SINAN ON LINE (Dados preliminares do 1º quadrimestre sujeitos a alterações 11/05/2015)

Tabela 25- Explicação da planilha Agravos Notificados

EXPLICAÇÃO DA PLANILHA DE AGRAVOS NOTIFICADOS		
Agravo	Total Notificados	Observação
1 - Acidente de trabalho	7	São intoxicações exógenas relacionadas ao trabalho.
2 - Intoxicação Exógena	114	Confirmados: 25 Aguardando encerramento: 61 Só exposição (não confirmado intoxicação): 22 Reação adversa ao produto: 04 Outro diagnóstico: 1 Síndrome de abstinência: 1
3 - Leptospirose	76	Confirmados: 12 Descartados: 47 Aguardando encerramento: 15 Inconclusivo: 2
4 - Meningite	25	Confirmados: 16 Descartados: 7 Aguardando encerramento: 1 Inconclusivo: 1
5 - Coqueluche	3	Confirmados: 2 Aguardando encerramento: 1
6 - Dengue	47	Confirmados: 9 Descartados: 36 Aguardando encerramento: 2

Fonte: SINAN NET e SINAN ON LINE (Dados preliminares do 1º quadrimestre sujeitos a alterações 11/05/2015).

Tabela 26- Casos de Violência Notificados

Casos de Violência Notificados 1º Quadrimestre de 2015	
Masculino	69
Feminino	157
Infantil < de 12 anos	82

Fonte: SINAN NET (Dados preliminares do 1º quadrimestre sujeitos a alteração em 11/05/2015)

4.5.2. UNIDADE DE VIGILÂNCIA DE ZONOSSES UVZ

Atividades	1º Quadrimestre
CANIL	
Atendimentos (recolhimento cães, gatos, eqüinos, bovinos)	159
Aplicação de vacina antirrabica (caes e gatos)	57
Procedimentos de eutanásia	13
Procedimentos de adoção e resgate	7
Procedimentos amostras LACEN	17
Animais sinantrópicos	
Vistoria Roedores (UVZ)	70
Investigação Leptospirose (UVZ)	43
Investigação Dengue (UVZ)	51
Demais vistorias UVZ (pombos, morcegos, lagartas)	-
<i>Reclamações atendidas</i>	196
Eventos, Palestras e ações educativas	14

4.5.3. VIGILÂNCIA AMBIENTAL

Tabela 27- Dengue

	JAN	FEV	MAR	ABR	TOTAL 1º QUAD.
Nº de imóveis inspecionados (Total do mês)	83	245	993	1011	2332
Qtde de larvas/ Pupas coletadas (Total do mês)	1054	1438	3070	2118	7680
Qtde de larvas/pupas Positivas para <i>Aedes</i> (Total do mês)	56	22	382	76	536
Vistorias em Pontos Estratégicos (PE)	25	59	63	59	206
Qtde de larvas/pupas coletadas em PE	851	1370	1445	1043	4709
Qtde de larvas/pupas Positivas para <i>Aedes</i> em PE	56	22	382	76	536
Pesquisa Vetorial Especial	6	1	11	24	42
Delimitação de Foco (Bloqueios)	2	7	8	5	22
Imóveis inspecionados na DF	53	162	923	931	2069
Quantidade de larvas/pupa coletadas em DF	144	59	1625	948	2776
Quantidade de larvas/pupas Positivas para <i>Aedes</i> em DF	39	18	290	18	365

4.5.4. ATIVIDADES DE VIGILÂNCIA SANITÁRIA

Atividades/Procedimentos	1º Quadrimestre 2015	TOTAL
Cadastro de estabelecimentos sujeitos à Vigilância Sanitária	138	138
Investigação de Eventos Adversos e ou queixas técnicas	0	0
Inspeção dos Estabelecimentos sujeitos à Vigilância Sanitária	1457	1457
Licenciamento dos estabelecimentos sujeitos à Vigilância Sanitária	585	585
Recebimento de denúncias e reclamações	79	79
Atendimento das denúncias e reclamações	104	104
Inspeção Sanitária de ILPI	21	21
Licenciamento de ILPI	0	0
Cadastro de serviços de alimentação	99	99
Inspeção sanitária de serviços de alimentação	986	986
Licenciamento sanitário de serviços de alimentação	267	267
Fiscalização do uso de produtos fumígenos derivados do tabaco em ambientes coletivos, fechados, públicos e privados	69	69
Instauração de processo administrativo sanitário	10	10
Conclusão do processo administrativo sanitário	0	0
Atividades educativas para o setor regulado	1736	1736
Atividades educativas para população	61	61
Inspeção sanitária de serviços de diagnóstico e tratamento do Câncer	19	19
Inspeção sanitária de serviços hospitalares	12	12
TOTAL	5643	5643

4.5.5. VIGIÁGUA

		JAN	FEV	MAR	ABR	1º QUAD
Análises Realizadas Total	Coliforme Total	32	37	39	40	148
	Cloro	21	24	40	29	114
	Turbidez	32	37	29	40	138
	Fluor	12	18	29	40	99
Análises Disponibilizadas pelo Estado - LACEN	Coliforme Total	12	18	28	18	76
	Fluor	12	18	29	18	77
	Cloro	6	0	0	0	6
	Turbidez	12	18	29	18	77
Análises pela Prefeitura	Coliforme Total	20	19	11	22	72
	Fluor	0	0	0	22	22
	Cloro	15	24	40	29	108
	Turbidez	20	19	11	22	72

5. INDICADORES QUADRIMESTRAL DO SISPACTO

Numero do item do Sispacto	Tipo	Indicadores - Relatório Quadrimestral	RELATÓRIO 1º QUADRIMESTRE
1	%	Cobertura Populacional estimada pelas equipes de Atenção Básica	63,50%
4	%	Cobertura Populacional estimada pelas equipes de básicas de Saúde Bucal	46,08%
12	U	Número de unidades de Saúde com serviço de notificação de violência doméstica, sexual e outras violências implantadas.	19
25	%	Proporção de óbitos infantis e fetais investigados	100%
26	%	Proporção de óbitos maternos investigados	100%
27	%	Proporção de óbitos de mulheres em idade fértil (MIF) investigados	100%
51	%	Número absoluto de óbitos por dengue	0

6. INFORMAÇÕES SOBRE AUDITORIA

6.1. Relatório da Auditoria 1º quadrimestre

6.1.1. OBJETIVO

A Auditoria visa à consecução da fiscalização atinente aos participantes do Sistema Único de Saúde – SUS, bem como o acompanhamento e fiscalização, controle, avaliações técnicas e científicas, no âmbito do Município de São José dos Pinhais.

Dentre as auditorias realizadas no período referente ao primeiro quadrimestre de 2015, quais sejam, meses de janeiro, fevereiro, março e abril, destacamos as seguintes:

- a) Auditoria Operativa - Visitas
 - APAE
 - CDR – Clínica de Doenças Renais
 - Clínicas Integradas São José
 - Hospital e Maternidade Municipal de São José dos Pinhais
 - CDI – Centro de Diagnóstico por Imagem
 - MEDIMAGEM

- b) Auditoria Analítica
 - Relatório de consultas e procedimentos realizados pela CDR - Clínica de Doenças Renais;
 - Liberação de APAC de credenciados SUS;
 - Verificação dos procedimentos realizados pelas Clínicas Integradas São José;
 - Verificação dos procedimentos realizados pela APAE;
 - Conferência dos procedimentos realizados pelos prestadores de serviços, tais como eco mamária, laboratoriais, ressonância magnética, mamografia, entre outros.

- c) CNES
- Inclusão, exclusão e alterações que se façam necessárias, periodicamente de profissionais e estabelecimentos de saúde conveniados ou não ao SUS.
- d) FATURAMENTO
- Todo faturamento SUS do Município é processado por este Departamento (processamento de fatura).
- e) OUTRAS ATIVIDADES
- Recebimento de reclamações da Ouvidoria SEMS, para análise, avaliação e providências;
 - Realização de Sindicâncias, quando solicitadas pelo Sr. Secretário de Saúde.
 - Parecer do Serviço de Auditoria junto a demandas judiciais;
 - Liberação de TFD;
 - Liberação de AIH para internação hospitalar;
 - Priorização de consultas e exames de alto custo (quando justificada), junto a Divisão de Regulação.

Categoria	1º Quadrimestre 2015
Auditorias de Rotina	Média 40
Auditorias Demandadas / Ministério Público, Conselho Tutelar, Judiciário e afins.	Média 600
Atendimentos TFD	Média 20

7. RELATÓRIO DA OUVIDORIA – 1º QUADRIMESTRE DE 2015

7.1. Metodologia para a coleta e análise dos dados

A metodologia abordada para a coleta de dados neste trabalho foi:

- a. Sistema OUVIDORSUS;
- b. Planilha gerada pelos ouvidores para gerenciamento das demandas do período;

As demandas são recebidas via telefone, carta, e-mail, portal OuvidorSUS, Fale Conosco da PMSJP e pessoalmente na Secretaria Municipal de Saúde.

Os chamados recebidos pelo Sistema Fale Conosco do Portal da Prefeitura Municipal de São José dos Pinhais são analisados antes da geração de atendimento no Sistema OuvidorSUS.

Os atendimentos telefônicos e presencias cuja solução se dá no momento em que o cidadão é atendido não são registrados no Sistema OuvidorSUS.

A planilha demonstra que foram geradas 207 demandas no primeiro quadrimestre de 2015.

5 demandas foram duplicadas pelo Sistema OuvidorSUS devido à instabilidade do mesmo no mês de dezembro.

Das 207 demandas geradas 69 encontram-se pendentes aguardando resposta e 138 foram encerradas no sistema. Foram encerradas ainda, mais 112 demandas de períodos anteriores.

Tabela 28- Demandas 1º Quadrimestre

1º Quadrimestre de 2015 – Total de Demandas															
Mês	Janeiro			Fevereiro			Março			Abril			Total		
Destino/Status	G	P	F	G	P	F	G	P	F	G	P	F	G	P	F
Abastecimento	0	0	0	4	0	4	2	0	2	2	2	0	8	2	6
Ambulatório de Feridas	0	0	0	0	0	0	0	0	0	1	0	1	1	0	1
Apoio Jurídico	0	0	0	0	0	0	0	0	0	4	4	0	4	4	0
CEM	2	1	1	5	2	3	2	2	0	1	1	0	10	6	4
Central de Ambulância	0	0	0	1	0	1	1	1	0	0	0	0	2	1	1
CEO	0	0	0	1	0	1	1	0	1	0	0	0	2	0	2
CIAC	0	0	0	2	1	1	1	1	0	0	0	0	3	2	1
DAPS	5	1	4	3	2	1	2	2	0	5	5	0	15	10	5
DUE	0	0	0	0	0	0	0	0	0	1	1	0	1	1	0
Direção Geral	0	0	0	0	0	0	0	0	0	1	1	0	1	1	0
Farmácia Básica	1	0	1	1	0	1	0	0	0	1	1	0	3	1	2
Farmácia Especial	0	0	0	2	0	2	2	0	2	1	0	1	5	0	5
Gabinete	0	0	0	3	3	0	1	0	1	3	1	2	7	4	3
HMMSJP	11	3	8	5	4	1	1	0	1	1	0	1	18	7	11
Nutes	0	0	0	2	1	1	0	0	0	0	0	0	2	1	1
Ouvidoria	1	0	1	0	0	0	0	0	0	0	0	0	1	0	1
Policlínica Municipal	0	0	0	1	0	1	1	0	1	0	0	0	2	0	2
Recursos Humanos	0	0	0	0	0	0	1	1	0	0	0	0	1	1	0
Regulação	6	1	5	7	1	6	6	0	6	2	0	2	21	2	19
U.S. Afonso Pena	0	0	0	2	0	2	2	0	2	2	1	1	6	1	5
U.S. Agaraú	0	0	0	2	1	1	0	0	0	0	0	0	2	1	1
U.S. Borda do Campo	0	0	0	0	0	0	0	0	0	1	0	1	1	0	1
U.S. Braga	1	0	1	2	0	2	2	0	2	2	1	1	7	1	6
U.S. CAIC	4	0	4	0	0	0	1	1	0	1	0	1	6	1	5
U.S. Campo Largo da Roseira	1	0	1	0	0	0	0	0	0	0	0	0	1	0	1
U.S. Central	0	0	0	2	0	2	1	0	1	2	0	2	5	0	5
U.S. Cidade Jardim	0	0	0	0	0	0	2	1	1	1	0	1	3	1	2
U.S. Contenda	0	0	0	3	0	3	0	0	0	0	0	0	3	0	3
U.S. Córrego Fundo	1	0	1	0	0	0	0	0	0	0	0	0	1	0	1
U.S. Cristal	1	0	1	0	0	0	0	0	0	0	0	0	1	0	1
U.S. Guatupê	0	0	0	0	0	0	0	0	0	2	0	2	2	0	2
U.S. Ipê	1	0	1	0	0	0	1	0	1	1	1	0	3	1	2
U.S. Martinópolis	1	0	1	2	1	1	1	1	0	1	1	0	5	3	2
U.S. Moradias Trevisan	0	0	0	1	0	1	0	0	0	0	0	0	1	0	1
U.S. Murici	1	1	0	0	0	0	2	1	1	1	0	1	4	2	2
U.S. Quississana	0	0	0	1	0	1	0	0	0	0	0	0	1	0	1
U.S. Riacho Doce	0	0	0	4	1	3	0	0	0	1	1	0	5	2	3
U.S. São Marcos	0	0	0	1	0	1	1	0	1	2	0	2	4	0	4
U.S. Veneza	0	0	0	1	1	0	1	1	0	3	1	2	5	3	2
U.S. Xingú	0	0	0	2	0	2	1	1	0	0	0	0	3	1	2
UPA Afonso Pena	6	1	5	4	1	3	5	2	3	3	2	1	18	6	12
UPA Rui Barbosa	2	1	1	3	1	2	1	1	0	1	0	1	7	3	4
VISA	1	0	1	0	0	0	0	0	0	0	0	0	1	0	1
Demandas Duplicadas*	0	0	0	3	0	3	1	0	1	1	0	1	5	0	5
Total	46	9	37	70	20	50	43	16	27	48	24	24	207	69	138
Total de demandas abertas: 207															

Fonte: OuvidorSUS

Legenda: ■ Geradas ■ Pendentes ■ Fechadas

Tabela 29-Demandas Pendentes 2015

Demandas Pendentes 2015 - Fora e Dentro do Prazo de Conclusão															
Mês	Janeiro			Fevereiro			Março			Abril			Total		
Destino/Status	T	F	D	T	F	D	T	F	D	T	F	D	T	F	D
Abastecimento										2		2	2		2
Ambulatório de Feridas															
Apoio Jurídico										4		4	4		4
CEM	1	1		2	2		2	2		1		1	6	5	1
Central de Ambulância							1	1					1	1	
CEO															
CIAC				1	1		1	1					2	2	
DAPS	1	1		2	2		2	2		5		5	10	5	5
DUE										1		1	1		1
Direção Geral										1		1	1		1
Farmácia Básica										1		1	1		1
Farmácia Especial															
Gabinete				3	1	2				1		1	4	1	3
HMMSJP	3	3		4	4								7	7	
Nutes				1	1								1	1	
Ouvidoria															
Policlínica Municipal															
Recursos Humanos							1	1					1	1	
Regulação	1	1		1	1								2	2	
U.S. Afonso Pena										1		1	1		1
U.S. Agaraú				1	1								1	1	
U.S. Borda do Campo															
U.S. Braga										1		1	1		1
U.S. CAIC							1		1				1		1
U.S. Campo Largo da Roseira															
U.S. Central															
U.S. Cidade Jardim							1	1					1	1	
U.S. Contenda															
U.S. Córrego Fundo															
U.S. Cristal															
U.S. Guatupê															
U.S. Ipê										1		1	1		1
U.S. Martinópolis				1	1		1	1		1		1	3	2	1
U.S. Moradias Trevisan															
U.S. Murici	1		1				1	1					2	1	1
U.S. Quississana															
U.S. Riacho Doce				1	1					1		1	2	1	1
U.S. São Marcos															
U.S. Veneza				1	1		1	1		1		1	3	2	1
U.S. Xingú							1	1					1	1	
UPA Afonso Pena	1	1		1	1		2	2		2		2	6	4	2
UPA Rui Barbosa	1	1		1	1		1	1					3	3	
VISA															
Demandas Duplicadas*															
Total	9	8	1	20	18	2	16	15	1	24		24	69	41	28
Total de demandas pendentes: 69															

Fonte:OuvidorSUS

Legenda: ■ Total ■ Fora do Prazo ■ Dentro do Prazo

Tabela 30 – Demandas por departamento

1º Quadrimestre de 2015 - Demandas por Departamento															
Mês	Janeiro			Fevereiro			Março			Abril			Total		
Destino/Status	G	P	F	G	P	F	G	P	F	G	P	F	G	P	F
Departamento de Urgência e Emergência	8	2	6	8	2	6	7	4	3	5	3	2	28	11	17
Departamento de Atenção Primária à Saúde	19	3	16	38	9	29	24	11	13	29	13	16	110	36	74
Departamento de Regulação em Saúde	6	1	5	7	1	6	6	0	6	2	0	2	21	2	19
Departamento Administrativo	0	0	0	4	0	4	2	0	2	2	2	0	8	2	6
HMMSJP	11	3	8	5	4	1	1	0	1	1	0	1	18	7	11
Gabinete	1	0	1	3	3	0	2	1	1	8	6	2	14	10	4
Departamento de Promoção e Vigilância	1	0	1	2	1	1	0	0	0	0	0	0	3	1	2
Demandas Duplicadas no Sistema	0	0	0	3	0	3	1	0	1	1	0	1	5	0	5
Total	46	9	37	70	20	50	43	16	27	48	24	24	207	69	138

Fonte: OuvidorSUS

Legenda: ■ Geradas ■ Pendentes ■ Fechadas

8. DEMONSTRATIVO DO MONTANTE E FONTE DE RECURSOS APLICADOS NO PERÍODO

BALANÇO ORÇAMENTÁRIO DAS RECEITAS VINCULADAS A SAÚDE			
Descrição	Previsto	1º QUADRIMESTRE	Ate o Período
Receitas Correntes	247.709.397,00	86.139.621,02	86.139.621,02
Taxa de vigilância Sanitaria Repassada a Saude (*)	582.750,00	149.721,75	149.721,75
Taxa de Vigilância Sanitaria Arrecadada e não Repassada a saude	-	42.722,87	42.722,87
Receita de Aplicação Financeira	1.248.947,00	1.748.557,01	1.748.557,01
Rem dep Banc Rec Vinc - Fundo de Saude	1.183.947,00	1.690.772,19	1.690.772,19
Rem Dep Banc Rec Vinc Taxa de Vig Sanitaria	65.000,00	57.784,82	57.784,82
Transf Recurso Saude do Governo Federal - Fundo a Fundo	46.608.500,00	14.912.913,24	14.912.913,24
Atenção Básica	13.774.500,00	4.424.131,00	4.424.131,00
Atenção de Média e Alta Complexidade Ambulatorial e Hospitalar	30.895.000,00	9.645.056,52	9.645.056,52
SAMU - Estadual	900.000,00	231.000,00	231.000,00
Vigilância em Saúde	1.039.000,00	612.725,72	612.725,72
Gestão do SUS	-	-	-
Receita de Serviços Saúde - Leito UTI (**)	-	124.536,59	124.536,59
Transferência de Convênio do Estado	1.680.000,00	-	-
HOSP SUS	1.680.000,00	-	-
Transferencia do Municipio	197.589.200,00	69.161.169,56	69.161.169,56
Receita vinculada 15%	113.169.000,00	35.504.651,33	35.504.651,33
Recursos Próprios	84.420.200,00	33.656.518,23	33.656.518,23
Receitas de Capital	-	-	-
Total Receita	247.709.397,00	86.139.621,02	86.139.621,02
* O valor de R\$ 149.721,75 refere-se a receita arrecadada em 2014 e transferido em 2015.			
** O valor de R\$ 124.536,59 refere-se a receita arrecadada em 2014 e transferida em 2015.			

BALANÇO ORÇAMENTÁRIO DAS RECEITAS VINCULADAS A SAÚDE			
Descrição		1º QUADRIMESTRE	Ate o Período
Transf Recurso Saude do Governo Federal - Fundo a Fundo		14.912.913,24	14.912.913,24
Atenção Básica		4.424.131,00	4.424.131,00
	AGENTES COMUNITÁRIOS DE SAÚDE - ACS	815.256,00	815.256,00
	NÚCLEOS DE APOIO À SAÚDE DA FAMÍLIA - NASF	80.000,00	80.000,00
	PAB FIXO	2.094.955,00	2.094.955,00
	PROGRAMA DE MELHORIA DO ACESSO E DA QUALIDADE - PMAQ (RAB-PMAQ-SM)	180.300,00	180.300,00
	SAÚDE BUCAL - SB	91.430,00	91.430,00
	SAÚDE DA FAMÍLIA - SF	1.162.190,00	1.162.190,00
Atenção de Média e Alta Complexidade Ambulatorial e Hospitalar		9.876.056,52	9.876.056,52
	CEO - CENTRO DE ESPECIALIDADES ODONTOLÓGICAS - MUNICIPAL	52.800,00	52.800,00
	FAEC AIH - CIRURGIA OROFACIAL	3.509,00	3.509,00
	FAEC AIH - TRANSPLANTES DE ÓRGÃOS, TECIDOS E CÉLULAS	957,38	957,38
	FAEC AIH - TRATAMENTOS ODONTOLÓGICOS	985,02	985,02
	FAEC SIA - MAMOGRAFIA PARA RASTREAMENTO (RCA-RCAN PO 0008)	66.825,00	66.825,00
	FAEC SIA - NEFROLOGIA	1.095.020,12	1.095.020,12
	REDE VIVER SEM LIMITES - REDEF - CEO MUNICIPAL	8.800,00	8.800,00
	SERVIÇOS DE ATENDIMENTO MÓVEL ÀS URGÊNC SAMU 192 (RAU-SAMU)- MUNICIPAL	696.500,00	696.500,00
	TETO MUNICIPAL DA MÉDIA E ALTA COMPLEXIDADE AMBULATORIAL E HOSPITALAR	5.928.265,32	5.928.265,32
	TETO MUNICIPAL REDE CEGONHA (RCE-RCEG)	166.571,52	166.571,52
	TETO MUNICIPAL REDE DE URGÊNCIA (RAU-HOSP)	1.420.454,46	1.420.454,46
	TETO MUNICIPAL REDE SAÚDE MENTAL (RSME)	268.271,69	268.271,69
	TETO MUNICIPAL REDE VIVER SEM LIMITES (RDEF)	23.097,01	23.097,01
	FAEC SIA - SISTEMA FREQ MOD. PESSOAL FM	144.000,00	144.000,00
Vigilância em Saúde		612.725,72	612.725,72
	PISO FIXO DE VIGILANCIA EM SAUDE (PFVS)	380.109,35	380.109,35
	INCENTIVO ÀS AÇÕES DE VIGILÂNCIA, PREVENÇÃO E CONTROLE DAS DST/AIDS E HEPATITES V	62.000,00	62.000,00
	PISO FIXO DE VIGILANCIA SANITARIA - PARTE ANVISA	14.542,25	14.542,25
	PISO FIXO DE VIGILANCIA SANITARIA - PARTE FNS	46.602,63	46.602,63
	PISO FIXO DE VIGILANCIA EM SAUDE (PFVS)	109.471,49	109.471,49
Gestão do SUS		-	-

DESPESAS EMPENHADAS EM SAUDE*Periodo : Janeiro a Abril de 2015 - Acumulado no 1º Quadrimestre*

DESCRIÇÃO	ATUALIZADO	1 QUADRIMESTRE	TOTAL
Despesas (Exceto Intra-Orçamentárias) (VIII)	263.227.661,98	84.277.853,44	84.277.853,44
Despesas Correntes	256.374.512,35	83.802.835,76	83.802.835,76
Pessoal e Encargos Sociais	152.936.600,32	39.108.366,97	39.108.366,97
Outras Despesas Correntes	103.437.912,03	44.694.468,79	44.694.468,79
Despesas de Capital	6.853.149,63	475.017,68	475.017,68
Investimentos	6.853.149,63	475.017,68	475.017,68
Intra-Orçamentárias (IX)		3.288.750,03	3.288.750,03
TOTAL	263.227.661,98	87.566.603,47	87.566.603,47

AUDIENCIA PUBLICA***Periodo : Janeiro a Abril de 2015 - Acumulado no 1º Quadrimestre***

RESUMO EXECUÇÃO ORÇAMENTÁRIA		1º Quadrimestre	TOTAL
(I)	Receitas destinadas a saude	86.139.621,02	86.139.621,02
(III)	Recursos provenientes de superávit 2014	34.150.862,37	34.150.862,37
(III)	Disponível para Gasto em saude (I+II+III)	120.290.483,39	120.290.483,39
(IV)	Despesa Empenhada total	87.566.603,47	87.566.603,47
(V)	Resultado do Periodo (III-IV)	32.723.879,92	32.723.879,92

Balancete Financeiro por Fonte de Recursos - Vinc Saude								
Fonte	Descrição	Superavit	RECEITA		DESPESA EMPENHADA		Restos cancelados	Saldo
		Exerc Anterior	1º QUADRIM ESTRE	Total	1º QUADRIM ESTRE	Total		
0	Recursos do tesouro Municipal	3.433,91	33.656.523,40	33.656.523,40	33.656.518,23	33.656.518,23	872.167,78	875.606,86
303	Saúde- Receitas Vinculadas (15%)	16.128.267,13	36.308.009,40	36.308.009,40	40.082.615,77	40.082.615,77	39.297,26	12.392.958,02
304	Receitas Alienação de Ativos	42.734,23	1.424,24	1.424,24	-	-	-	44.158,47
310	Saúde - Programa PCCN	0,11	-	-	-	-	-	0,11
329	Repasso Estadual SAMU	0,04	-	-	-	-	-	0,04
354	Conv 23/2012 - HOSP /SUS SESAPARANA	227.206,98	14.204,01	14.204,01	185.337,98	185.337,98	6.635,75	62.708,76
369	Atenção de Média e Alta Complexidade Ambul e Hospit:	167.810,30	133.779,35	133.779,35	-	-	-	301.589,65
495	Atenção Básica	2.710.962,46	4.562.173,50	4.562.173,50	3.428.188,88	3.428.188,88	16.092,54	3.861.039,62
496	Atenção de Média e Alta Complexidade Ambul e Hospit:	5.915.059,28	10.354.114,43	10.354.114,43	9.733.966,50	9.733.966,50	115.974,81	6.651.182,02
497	Vigilância em Saúde	3.245.634,44	724.293,19	724.293,19	23.911,59	23.911,59	2.370,00	3.948.386,04
499	Gestão do SUS	344.295,15	11.291,48	11.291,48	-	-	-	355.586,63
500	Bloco de Investimento na rede de serviços de Saúde	3.505.072,50	123.593,53	123.593,53	455.079,50	455.079,50	-	3.173.586,53
510	Taxas - Exercício Poder de Policia	1.860.385,84	250.214,49	250.214,49	985,02	985,02	-	2.109.615,31
Total		34.150.862,37	86.139.621,02	86.139.621,02	87.566.603,47	87.566.603,47	1.052.538,14	33.776.418,06

AUDIENCIA PUBLICA
 DESPESAS COM PESSOAL E ENCARGOS SOCIAL
 Período: Janeiro a Abril de 2015 - Acumulado 1º Quadrimestre

CODIGO	Descrição	VALORES		
		1º Quadrimestre	Acumulado	%
3190040100	CONTRATAÇÃO POR TEMPO DETERMINADO - VANTAGENS	812.154,15	812.154,15	1,92%
3190040200	CONTRATAÇÃO POR TEMPO DETERMINADO - AUXÍLIO-REFEIÇÃO	33.033,00	33.033,00	0,08%
3190040300	CONTRATAÇÃO POR TEMPO DETERMINADO - INSS	227.583,76	227.583,76	0,54%
3190040400	CONTRATAÇÃO POR TEMPO DETERMINADO - FGTS	58.127,92	58.127,92	0,14%
3190040500	CONTRATAÇÃO POR TEMPO DETERMINADO - OUTRAS DESPESAS VARIÁVEIS	17.514,40	17.514,40	0,04%
3190090100	SALARIO FAMILIA	-	-	0,00%
3190110101	VENCIMENTOS E VANTAGENS FIXAS PESSOAL EFETIVO	24.572.818,74	24.572.818,74	57,96%
3190110104	SUBSÍDIOS DE SECRETÁRIOS MUNICIPAIS E AGENTES EQUIPARADOS	52.780,00	52.780,00	0,12%
3190110700	ABONO PERMANÊNCIA	52.802,81	52.802,81	0,12%
3190113101	VENCIMENTO COMISSIONADOS NÃO OCUPANTES DE CARGO EFETIVO	751.216,02	751.216,02	1,77%
3190113102	VENCIMENTO COMISSIONADOS DETENTORES DE CARGO PERMANENTE	227.414,21	227.414,21	0,54%
3190113302	GRATIFICAÇÃO POR EXERCÍCIO DE FUNÇÕES - DETENTORES DE CARGO PERMANENTE	1.899.802,26	1.899.802,26	4,48%
3190113700	GRATIFICAÇÃO POR TEMPO DE SERVIÇO	1.669.365,96	1.669.365,96	3,94%
3190114200	FÉRIAS INDENIZADAS	462.835,44	462.835,44	1,09%
3190114300	3º SALÁRIO	10.891,18	10.891,18	0,03%
3190114500	FÉRIAS - ABONO CONSTITUCIONAL	902.927,25	902.927,25	2,13%
3190119902	BONUS PECUNIARIO	-	-	0,00%
3190130100	FGTS	194.732,18	194.732,18	0,46%
3190130200	CONTRIBUIÇÕES PREVIDENCIÁRIAS - INSS	19.554,18	19.554,18	0,05%
3190130505	INSS - SECRETARIOS E OUTROS AGENTES EQUIPARADOS	11.775,21	11.775,21	0,03%
3190131000	CONTRIBUIÇÕES AO INSS - COMISSIONADOS NÃO DETENTORES DE CARGO EFETIVO	884.334,75	884.334,75	2,09%
3190164400	SERVIÇOS EXTRAORDINÁRIOS	1.577.350,60	1.577.350,60	3,72%
3190340200	OUTRAS DESP.C/PESSOAL DECOR.TERCEIR.DE MÃO-DE-OBRA (PROGRAMAS DE SAÚDE)	-	-	0,00%
3190460000	AUXÍLIO-ALIMENTAÇÃO	3.534.267,50	3.534.267,50	8,34%
3190490000	AUXÍLIO-TRANSPORTE	1.135.085,45	1.135.085,45	2,68%
3190949901	DIVERSAS INDENIZAÇÕES TRABALHISTAS	-	-	0,00%
3191130301	CONTRIBUIÇÕES PREVIDENCIÁRIAS RPPS/ATIVOS	2.411.743,85	2.411.743,85	5,69%
3191133001	CONTRIBUIÇÕES PREVIDENCIÁRIAS 4% - RPPS/ATIVOS	877.006,18	877.006,18	2,07%
TOTAL		42.397.117,00	42.397.117,00	100,00%

AUDIENCIA PUBLICA
DESpesas CORRENTES
Período: Janeiro a Abril de 2015 - Acumulado 1º Quadrimestre

CODIGO	DESCRIÇÃO	VALORES		
		1º Quadrimestre	Acumulado	%
3350430299	DEMAIS ENTIDADES DO TERCEIRO SETOR		-	0,00%
3371703901	FUNDO DE CONTINGÊNCIA	25.364,16	25.364,16	0,06%
3371703902	SERVIÇOS DE EXAMES E CONSULTAS	999.960,00	999.960,00	2,24%
3371703903	TAXA DE MANUTENÇÃO	317.052,00	317.052,00	0,71%
3390300102	GASOLINA	-	-	0,00%
3390300103	DIESEL	-	-	0,00%
3390300199	OUTROS COMBUSTÍVEIS E LUBRIFICANTES AUTOMOTIVOS	1.475,36	1.475,36	0,00%
3390300300	COMBUSTÍVEIS E LUBRIFICANTES PARA OUTRAS FINALIDADES	503,12	503,12	0,00%
3390300400	GÁS ENGARRAFADO	116.659,75	116.659,75	0,26%
3390300600	ALIMENTOS PARA ANIMAIS	-	-	0,00%
3390300711	ALIMENTAÇÃO HOSPITALAR	80.342,00	80.342,00	0,18%
3390300712	GENEROS ALIMENTICIOS PARA COPA E COZINHA	1.106,62	1.106,62	0,00%
3390300799	OUTRAS DESPESAS COM GÊNEROS ALIMENTÍCIOS	-	-	0,00%
3390300900	MATERIAL FARMACOLÓGICO	810.673,50	810.673,50	1,81%
3390301000	MATERIAL ODONTOLÓGICO	72.431,64	72.431,64	0,16%
3390301100	MATERIAL QUÍMICO	-	-	0,00%
3390301400	MATERIAL EDUCATIVO E ESPORTIVO	-	-	0,00%
3390301600	MATERIAL DE EXPEDIENTE	30.454,97	30.454,97	0,07%
3390301700	MATERIAL DE PROCESSAMENTO DE DADOS	-	-	0,00%
3390301800	MATERIAIS E MEDICAMENTOS PARA USO VETERINÁRIO	1.742,50	1.742,50	0,00%
3390301900	MATERIAL DE ACONDICIONAMENTO E EMBALAGEM	6.347,14	6.347,14	0,01%
3390302000	MATERIAL DE CAMA, MESA E BANHO		-	0,00%
3390302100	MATERIAL DE COPA E COZINHA	1.543,95	1.543,95	0,00%
3390302200	MATERIAL DE LIMPEZA E PRODUÇÃO DE HIGIENIZAÇÃO	267.734,83	267.734,83	0,60%
3390302300	UNIFORMES, TECIDOS E AVIAMENTOS	74.325,65	74.325,65	0,17%
3390302400	MATERIAL PARA MANUTENÇÃO DE BENS IMÓVEIS	51.011,51	51.011,51	0,11%
3390302500	MATERIAL PARA MANUTENÇÃO DE BENS MÓVEIS	15.795,98	15.795,98	0,04%

AUDIENCIA PUBLICA
 DESPESAS CORRENTES
 Período: Janeiro a Abril de 2015 - Acumulado 1º Quadrimestre

CODIGO	DESCRIÇÃO	VALORES		
		1º Quadrimestre	Acumulado	%
3390302600	MATERIAL ELÉTRICO E ELETRÔNICO	29.521,24	29.521,24	0,07%
3390302800	MATERIAL DE PROTEÇÃO E SEGURANÇA	3.628,21	3.628,21	0,01%
3390303500	MATERIAL LABORATORIAL	919.274,99	919.274,99	2,06%
3390303600	MATERIAL HOSPITALAR	1.333.349,21	1.333.349,21	2,98%
3390303901	PNEUS	-	-	0,00%
3390303903	BATERIAS	-	-	0,00%
3390303904	MOTOR PARA REPOSIÇÃO	-	-	0,00%
3390303905	LONAS E PASTILHAS DE FREIO	5.855,07	5.855,07	0,01%
3390303999	OUTROS MATERIAIS PARA MANUTENÇÃO DE VEICULOS	66.053,60	66.053,60	0,15%
3390304200	FERRAMENTAS	1.973,76	1.973,76	0,00%
3390304400	MATERIAL DE SINALIZAÇÃO VISUAL E AFINS	143,00	143,00	0,00%
3390304600	MATERIAL BIBLIOGRÁFICO NÃO IMOBILIZÁVEL	-	-	0,00%
339030990	OUTROS MATERIAIS DE CONSUMO	1.788,00	1.788,00	0,00%
3390320300	MATERIAIS DE SAÚDE PARA DISTRIBUIÇÃO GRATUITA	1.679.695,40	1.679.695,40	3,76%
3390320400	MAT. P/DISTRIB. GRATUITA EM PROGR. DE ASSIST. SOCIAL	-	-	0,00%
3390329901	OUTROS MATERIAIS P/DISTRIB. GRATUITA	-	-	0,00%
3390330100	PASSAGENS PARA O PAÍS	496,97	496,97	0,00%
3390340000	OUTRAS DESPESAS DE PESSOAL DECORRENTES DE CONTRATOS DE TERCEIRIZAÇÃO	16.583.469,51	16.583.469,51	37,10%
3390360700	ESTAGIÁRIOS	782.440,02	782.440,02	1,75%
3390361500	LOCAÇÃO DE IMÓVEIS	227.970,96	227.970,96	0,51%
3390363000	SERVIÇOS MÉDICOS E ODONTOLÓGICOS	-	-	0,00%
3390362800	SERVIÇO DE SELEÇÃO E TREINAMENTO	-	-	0,00%
3390369600	OUTROS SERVIÇOS DE TERCEIROS PF - PAGAMENTO ANTECIPADO	1.693,67	1.693,67	0,00%
3390370200	LIMPEZA E CONSERVAÇÃO	-	-	0,00%
3390370202	LIMPEZA E CONSERVAÇÃO DA SAÚDE PÚBLICA	1.631.677,69	1.631.677,69	3,65%
3390370302	VIGILÂNCIA DA SAÚDE PÚBLICA	2.555.368,74	2.555.368,74	5,72%
3390370399	VIGILÂNCIA DEMAIS SETORES DA ADMINISTRAÇÃO	-	-	0,00%

AUDIENCIA PUBLICA
 DESPESAS CORRENTES

Período: Janeiro a Abril de 2015 - Acumulado 1º Quadrimestre

CODIGO	DESCRIÇÃO	VALORES		
		1º Quadrimestre	Acumulado	%
3390390500	SERVIÇOS TÉCNICOS PROFISSIONAIS	8.270,00	8.270,00	0,02%
3390390800	MANUTENÇÃO DE SOFTWARE	1.400,00	1.400,00	0,00%
3390390900	ARMAZENAGEM	-	-	0,00%
3390391000	LOCAÇÃO DE IMÓVEIS	358.998,72	358.998,72	0,80%
3390391100	LOCAÇÃO DE SOFTWARES	-	-	0,00%
3390391200	LOCAÇÃO DE MÁQUINAS E EQUIPAMENTOS	313.964,00	313.964,00	0,70%
3390391400	LOCAÇÃO BENS MÓVEIS E OUTRAS NATUREZAS E INTANGÍVEIS	-	-	0,00%
3390391600	MANUTENÇÃO E CONSERVAÇÃO DE BENS IMÓVEIS	230.148,98	230.148,98	0,51%
3390391700	MANUTENÇÃO E CONSERVAÇÃO DE MÁQUINAS E EQUIPAMENTOS	47.782,03	47.782,03	0,11%
3390391901	RETÍFICA E RECUPERAÇÃO DE MOTORES	-	-	0,00%
3390391902	MONTAGEM E DESMONTAGEM DE MOTORES	-	-	0,00%
3390391903	SERVIÇOS DE ALINHAMENTO, BALANCEAMENTO E CAMBAGEM	4.902,52	4.902,52	0,01%
3390391904	SERVIÇOS GERAIS DE MECÂNICA VEICULAR	19.008,52	19.008,52	0,04%
3390391905	SERVIÇOS GERAIS DE ELÉTRICA VEICULAR	5.630,15	5.630,15	0,01%
3390391906	SERVIÇOS GERAIS DE ESTOFAMENTO VEICULAR	1.389,15	1.389,15	0,00%
3390391907	SERVIÇOS DE FUNILARIA, LANTERNAGEM E PINTURA VEICULAR	10.227,54	10.227,54	0,02%
3390391999	OUTROS SERVIÇOS DE MANUTENÇÃO E CONSERVAÇÃO DE VEÍCULOS	8.622,42	8.622,42	0,02%
3390392000	MANUTENÇÃO E CONSERVAÇÃO DE BENS MÓVEIS DE OUTRAS NATUREZAS	4.800,00	4.800,00	0,01%
3390394100	FORNECIMENTO DE ALIMENTAÇÃO	961.232,39	961.232,39	2,15%
3390394340	SERVIÇOS DE ENERGIA ELÉTRICA DA SAÚDE PÚBLICA	1.000.000,00	1.000.000,00	2,24%
3390394420	SERVIÇOS DE ÁGUA E ESGOTO DA SAÚDE PÚBLICA	500.000,00	500.000,00	1,12%
3390394600	SERVIÇOS DOMÉSTICOS	618.534,60	618.534,60	1,38%
3390394801	SERVIÇO DE SELEÇÃO E TREINAMENTO - PESSOA JURIDICA	25.816,70	25.816,70	0,06%
3390395000	SERVIÇO MÉDICO - HOSPITALAR, ODONTOLÓGICO E LABORATORIAL	-	-	0,00%
3390395010	SERVIÇOS E PROCEDIMENTOS COMPLEMENTARES EM ATENÇÃO BÁSICA DA SAÚDE	720.452,86	720.452,86	1,61%
3390395030	SERVIÇOS E PROCEDIMENTOS EM SAÚDE DE MÉDIA E ALTA COMPLEXIDADE	10.143.417,62	10.143.417,62	22,70%
3390395099	DEMAIS DESPESAS COM SERVIÇO MÉDICO - HOSPITALAR, ODONTOLÓGICO E LABORATORIAL	656.072,18	656.072,18	1,47%

AUDIENCIA PÚBLICA
 DESPESAS CORRENTES

Período: Janeiro a Abril de 2015 - Acumulado 1º Quadrimestre

CODIGO	DESCRIÇÃO	VALORES		
		1º Quadrimestre	Acumulado	%
3390395300	SERVIÇOS DE ASSISTÊNCIA SOCIAL	97.610,00	97.610,00	0,22%
3390395600	SERVIÇOS DE PERÍCIAS MÉDICAS PARA BENEFÍCIOS	-	-	0,00%
3390395700	SERVIÇOS DE PROCESSAMENTO DE DADOS	-	-	0,00%
3390395800	SERVIÇOS DE TELECOMUNICAÇÕES			0,00%
3390396100	SERVIÇOS DE SOCORRO E SALVAMENTO		-	0,00%
3390396301	IMPRESSOS EM GERAL DE USO INTERNO	2.788,60	2.788,60	0,01%
3390396302	IMPRESSOS PARA A DIVULGAÇÃO DE SERVIÇOS, OBRAS E CAMPANHAS	913,50	913,50	0,00%
3390396902	SEGUROS DE VEÍCULOS DA SAÚDE PÚBLICA			0,00%
3390397200	VALE-TRANSPORTE		-	0,00%
3390397400	FRETES E TRANSPORTES DE ENCOMENDAS	156.202,90	156.202,90	0,35%
3390397899	LIMPEZA E CONSERVAÇÃO DE MAIS SETORES DA ADMINISTRAÇÃO	-	-	0,00%
3390397900	SERVIÇO DE APOIO ADMINISTRATIVO, TÉCNICO E OPERACIONAL	15.986,18	15.986,18	0,04%
3390398000	HOSPEDAGENS	390,00	390,00	0,00%
3390398800	SERVIÇOS DE PUBLICIDADE E PROPAGANDA		-	0,00%
3390399960	ANUIDADES DE ASSOCIAÇÕES, FEDERAÇÕES E CONSELHOS		-	0,00%
3390398800	SERVIÇOS DE PUBLICIDADE E PROPAGANDA		-	0,00%
3390399960	ANUIDADES DE ASSOCIAÇÕES, FEDERAÇÕES E CONSELHOS	58.474,31	58.474,31	0,13%
3390399999	DEMAIS SERVIÇOS DE TERCEIROS, PESSOA JURÍDICA	22.508,20	22.508,20	0,05%
3390930100	INDENIZAÇÕES	-	-	0,00%
TOTAL		44.694.468,79	44.694.468,79	100,00%

AUDIENCIA PUBLICA			
INVESTIMENTOS			
<i>Periodo : Janeiro a Abril de 2015 - Acumulado 1º Quadrimestre</i>			
	VALORES		
DESCRIÇÃO	1º Quadrimestre	Acumulado	%
-APARELHOS, EQUIPAMENTOS, UTENSÍLIOS MÉDICO-ODONTOLÓGICO, LABORATORIAL E HOSPITALAR	442.322,77	442.322,77	93,12%
APARELHOS E UTENSÍLIOS DOMÉSTICOS	3.951,91	3.951,91	0,83%
EQUIPAMENTOS DE PROCESSAMENTO DE DADOS	5910	5.910,00	1,24%
MÁQUINAS, INSTALAÇÕES E UTENSÍLIOS DE ESCRITÓRIO	141,4	141,40	0,03%
MOBILIÁRIO EM GERAL	22481	22.481,00	4,73%
PEÇAS NÃO INCORPORÁVEIS A IMÓVEIS	210,6	210,60	0,04%
	475.017,68	475.017,68	100,00%

AUDIENCIA PUBLICA
MONTANTE DE RECURSOS RECEBIDOS E APLICADOS NO PERÍODO - POR CONTA BANCÁRIA
Período: Janeiro a Abril de 2015 - Acumulado 1º Quadrimestre

Fonte	RECURSO	Superávit 2013	RECEITA	Empenhado	Disponível 2014
0	RECURSOS LIVRES	-	33.656.518,23	33.656.518,23	-
0	RECURSOS LIVRES -96820-x	1.713,12	-	-	1.713,12
0	RECURSOS LIVRES - 624013-7	1.720,79	5,17	-	1.725,96
303	Ec 29- 15%	16.128.267,13	36.308.009,40	40.082.615,77	12.353.660,76
304	Alienação ativos saude	42.734,23	1.424,24	-	44.158,47
310	PCCN FONTE 310	0,11	-	-	0,11
329	REPASSE ESTADUAL SAMU	0,04	-	-	0,04
354	HOSP SUS - CUSTEIO	227.206,98	14.204,01	185.337,98	56.073,01
369	FMS/SJP-BLMAC/AMBULAT CEF 124-6 F 369	10.344,76	367,63	-	10.712,39
369	FMS/SJP-BLMAC/HOSPITALAR CEF 125-4 F 369	157.465,54	133.411,72	-	290.877,26
495	NASF	441.990,70	83.361,93	-	525.352,63
495	INCENTIVO NASF	20.000,00	-	-	20.000,00
495	Vinc FMS/PSF 104-1	209.066,92	1.169.298,17	1.318.731,25	59.633,84
495	Programas de Agentes Comunitários de Saúde CEF 103-3	111.319,14	819.030,58	670.933,30	259.416,42
495	SAÚDE BUCAL	10.493,04	92.301,30	92.500,66	10.293,68
495	Incentivo Adicional ao Programa Saúde da Família	216.412,85	10.096,47	-	226.509,32
495	FMS/INC SAÚDE BUCAL 162-9 F 495	241,01	4,07	-	245,08
495	BLATB-PMAQ	661.650,70	204.460,57	-	866.111,27
495	BLATB / REFORMA U. S. SÃO MARCOS	1.083,18	22,05	-	1.105,23
495	BLATB / REFORMA U. S. XINGU	1.533,13	31,66	-	1.564,79
495	REFORMA U. S. CONTENDA	1.462,93	30,15	-	1.493,08
495	REFORMA U. S. BORDA DO CAMPO	7.028,06	148,91	-	7.176,97
495	REFORMA U. S. MORADIA TREVISAN	14.655,46	311,68	-	14.967,14
495	BLATB / REFORMA U. S. IPE	6.276,20	132,87	-	6.409,07
495	REFORMA U. S. RIACHO DOCE	8.447,23	179,20	-	8.626,43
495	REFORMA U. S. CACHOEIRA	1.751,61	36,32	-	1.787,93
495	REFORMA CTO INT ATENCAO A MULHER	2.922,92	107,63	-	3.030,55
495	BLATB/Programa Saúde na Escola- PSE	66.406,83	2.248,41	-	68.655,24
495	BLATB CEF 624001-3 F 495	570.118,22	2.163.926,15	1.346.023,67	1.388.020,70
495	FMS/SJP/BLATBI/ comp. espec. Regionais 105-0	358.102,33	16.445,38	-	374.547,71
496	ENFRENT. INFLUENZA - C/C 229-2	19.200,00	1.141,22	-	20.341,22
496	FMS/SJP - BLMAC / AMBULATORIAL E HOSPITALAR 191-2	38,50	2,36	-	40,86
496	BLMAC/REDE VIVER SEM LIMITES	135.544,63	27.051,88	-	162.596,51
496	FMS/SJP - BLMAC / REDE PSICOSSOCIAL	249.167,43	273.135,87	265.724,13	256.579,17
496	FMS/SJP-BLMAC/SAMU FED 108-4	68.263,35	469.852,68	581.851,75	43.735,72
496	Vinc FMS/Samu Estad 109-2	23,20	-	-	23,20
496	FMS/SJP-BLMAC/SAMU ESTADUAL - BB 71363-5	437.920,09	77.000,00	408.396,04	106.524,05
496	FMS/SJP-BLMAC/SAMU ESTADUAL BB C/C	-	169.296,04	-	169.296,04
496	Vinc FMS/CEO 100-6	19.970,43	54.019,99	620,00	73.370,42
496	FMS/SJP/FNS/BLMAC CEF 624003-0 F 496	- 1.725.940,09	7.941.981,11	4.356.755,70	1.859.285,32
496	FMS/SJP - BLMAC / AMBULATORIAL CEF 188-2	4.131.424,38	138.862,90	1.473.277,41	2.797.009,87
496	FMS/SJP - BLMAC / HOSPITALAR CEF 189-0	1.080.945,21	41.727,69	1.531.396,19	408.723,29
496	REDE VIVER SEM LIMITE - CEO	107.585,04	12.095,89	-	119.680,93
496	REDE CEGONHA	116.318,59	2.481,20	-	118.799,79
496	REDE DE URGÊNCIA (RAU-HOSP)	1.274.598,52	1.145.465,60	1.115.945,28	1.304.118,84
497	INCENTIVO PROJETO VIDA NO TRÂNSITO.	179.348,72	2.059,12	-	181.407,84
497	Vigia SUS	360.634,66	4.209,69	-	364.844,35
497	Vacinacao do Idoso - 120-3	413,59	7,76	-	421,35
497	Vacinacao Poliomielite 121-1	268,23	4,66	-	272,89
497	Vinc FMS/PCCN 111-4	480,38	9,18	-	489,56
497	BLVGS/VACINAÇÃO CONTRA A INFLUENZA (H1N1) 165-3	23.038,19	1.102,27	-	24.140,46

AUDIENCIA PUBLICA
MONTANTE DE RECURSOS RECEBIDOS E APLICADOS NO PERÍODO - POR CONTA BANCÁRIA
Período: Janeiro a Abril de 2015 - Acumulado 1º Quadrimestre

497	FMS/Fort G Vig 127-0	6.426,34	136,07	-	6.562,41
497	VINC.FMS/MAC.VISA ESTRATEGICO 115-7	295.166,37	10.125,72	-	305.292,09
497	FMS/HIV AIDS 624000-5	570.867,72	22.958,98	-	593.826,70
497	Vinc FMS/Tuberculose 114-9	10.387,53	226,37	-	10.613,90
497	INC PROJ VIG E PREV VIOL ACID 192-0	56.016,07	2.125,61	-	58.141,68
497	BLVGS-CAMP NAC SARAMPO E RUBEOLA 176-9	12.941,68	275,12	-	13.216,80
497	Vinc FMS/PVS FMS/SJP-BLGS/VISA-ESTRUT CEF 112-2	182.178,16	4.176,30	-	186.354,46
497	FMS/SJP - BLVGS/TFVS CEF 113	890.141,46	412.091,65	23.911,59	1.278.321,52
497	FMS/SJP/FNS/BLVGS CEF 624004-8 F 497	162.341,30	188.718,20	-	351.059,50
497	FORTALECIMENTO E QUALIFICAÇÃO DAS AÇÕES DE COMBA	2.566,99	6.314,29	-	8.881,28
497	FORTALECIMENTO DAS AÇÕES DE VIGILÂNCIA DAS ZOOONO	49.180,00	1.717,75	-	50.897,75
497	PROGRAMA DE QUALIFICAÇÃO DAS AÇÕES DE VIGILÂNCIA	259.854,60	2.983,41	-	262.838,01
497	FMS/SJP-BLVIG/VIGIASUS BB AG 982-2 C/C 71696-0 FONTE	32.636,95	796,90	-	33.433,85
497	FMS SJP BL VGS INC DST/AIDS HEPATITES VIRAIS - CEF AG.3	150.745,50	64.259,14	-	215.004,64
499	FMS/Inc.Vig.Tub	3.482,17	73,25	-	3.555,42
499	ACOES ALIM NUTRICIONAL (FAN)	136.305,86	4.468,89	-	140.774,75
499	FMS/Inc. CAPS CEF 117-3	284,21	14,96	-	299,17
499	GESTAO SUS/INCENTIVO CAPS IN 197-1	16.936,87	372,89	-	17.309,76
499	GESTAO SUS/INCENTIVO CAPS II TM - 196-3	18.378,78	676,45	-	19.055,23
499	FMS/SJP-BLGES/Gestão de Política de Saúde 201-3 - PARTI	118.433,45	4.045,42	-	122.478,87
499	INCENTIVO FORMACAO ACS	54,33	-	-	54,33
499	Rec Fin FMS/SJP-BLGES/INOVASUS -209-9	40.278,24	1.424,27	-	41.702,51
499	Serv Residencias terapeuticos 214-5	10.141,24	215,35	-	10.356,59
500	CENTRO SOCIAL URBANO CIDADE JARDIM	31.273,42	1.112,85	-	32.386,27
500	BLINV/INOVASUS	77.512,02	1.993,92	-	79.505,94
500	BLINV/ATENCAO ESPECIALIZADA EM SAUDE	745.812,33	28.174,70	-	773.987,03
500	BLINV/UPA PORTARIA GM/MS 1020/2009	30.361,80	646,86	-	31.008,66
500	ACADEMIA DE SAUDE	39.864,08	1.419,29	-	41.283,37
500	AMPLIAÇÃO UBS VENEZA	40.592,73	772,63	-	41.365,36
500	AMPLIAÇÃO UBS CRISTAL 624017-0	40.974,61	1.458,77	-	42.433,38
500	BLINV/UBS SAO FRANCISCO	30.158,22	1.073,36	-	31.231,58
500	FMS/SJP/FNS/BLINV - MOV	459.544,42	11.119,74	455.079,50	15.584,66
500	FMS/SJP - AQUISIÇÃO DE EQUIPAMENTO E MAT	2.008.978,87	75.821,41	-	2.084.800,28
510	FMS/SJP-TAXA DE SAÚDE CEF 126-2 F 510	1.860.385,84	250.214,49	985,02	2.109.615,31
Total		34.150.862,37	86.139.621,02	87.566.603,47	32.723.879,92

AUDIENCIA PUBLICA
 DESPESAS COM PESSOAL E ENCARGOS SOCIAIS
 Período: Janeiro a Abril de 2015 - Acumulado 1º Quadrimestre

Código	ELEMENTO / RECURSO	PROPRIOS	EC 29 -15%	ATENÇÃO BÁSICA			
				2031	2032	2033	2034
	PROJETOS ATIVIDADES						
	CONTA BANCARIA						
				1111102020277000000	1111102020242000000	1111102020221000000	1111102020242000000
B190040100	CONTRATAÇÃO POR TEMPO DETERMINADO - VANTAGENS		812.154,13	-	-	-	-
B190040200	CONTRATAÇÃO POR TEMPO DETERMINADO - AUXILIO-REFEIÇÃO		33.033,00	-	-	-	-
B190040300	CONTRATAÇÃO POR TEMPO DETERMINADO - INSS		227.583,76	-	-	-	-
B190040400	CONTRATAÇÃO POR TEMPO DETERMINADO - FGTS		58.127,92	-	-	-	-
B190040500	CONTRATAÇÃO POR TEMPO DETERMINADO - OUTRAS DESPESAS VARIÁVEIS		17.514,40	-	-	-	-
B190090100	SALARIO FAMILIA		-	-	-	-	-
B190110101	VENCIMENTOS E VANTAGENS FIXAS PESSOAL EFETIVO		18.570.951,20	1.135.048,84	1.105.066,50	657.226,09	45.701,02
B190110104	SUBSIDIOS DE SECRETÁRIOS MUNICIPAIS E AGENTES EQUIPARADOS		52.780,00	-	-	-	-
B190110700	ABONO PERMANÊNCIA		46.387,57	3.917,97	-	-	-
B190113101	VENCIMENTO COMISSIONADOS NÃO OCUPANTES DE CARGO EFETIVO		676.899,74	-	-	-	-
B190113102	VENCIMENTO COMISSIONADOS DETENTORES DE CARGO PERMANENTE		175.944,40	-	-	-	-
B190113302	GRATIFICAÇÃO POR EXERCÍCIO DE FUNÇÕES - DETENTORES DE CARGO PERMANENTE		1.383.871,62	-	-	-	-
B190113700	GRATIFICAÇÃO POR TEMPO DE SERVIÇO		1.207.558,51	194.092,96	-	-	-
B190114200	FÉRIAS INDENIZADAS		246.922,76	-	164.923,89	6.261,91	31.540,34
B190114300	3º SALÁRIO		8.466,36	-	-	336,99	-
B190114500	FÉRIAS - ABONO CONSTITUCIONAL		680.293,99	10.443,90	48.740,86	7.108,31	15.259,30
B190119002	BONUS PECUNINÁRIO		-	-	-	-	-
B190130100	FGTS	194.732,18	-	-	-	-	-
B190130200	CONTRIBUIÇÕES PREVIDENCIÁRIAS - INSS		-	-	-	-	-
B190130505	INSS - SECRETARIOS E OUTROS AGENTES EQUIPARADOS		-	-	-	-	-
B190130200	CONTRIBUIÇÕES PREVIDENCIÁRIAS - INSS	19.354,18	-	-	-	-	-
B190130505	INSS - SECRETARIOS E OUTROS AGENTES EQUIPARADOS	11.775,21	-	-	-	-	-
B190131000	CONTRIBUIÇÕES AO INSS - COMISSIONADOS NÃO DETENTORES DE CARGO EFETIVO	884.334,75	-	-	-	-	-
B190164400	SERVIÇOS EXTRAORÇONÁRIOS		1.577.350,60	-	-	-	-
B190340200	OUTRAS DESP. C/PESSOAL DE COTR. TERCEIR. DE MÃO-DE-OBRA (PROGRAMAS DE SAÚDE)		-	-	-	-	-
B190460800	AUXÍLIO-ALIMENTAÇÃO		3.534.267,50	-	-	-	-
B190490800	AUXÍLIO-TRANSPORTE		1.135.085,45	-	-	-	-
B190849901	DIVERSAS INDENIZAÇÕES TRABALHISTAS		-	-	-	-	-
B191130301	CONTRIBUIÇÕES PREVIDENCIÁRIAS RPPS/ATIVOS	2.411.743,85	-	-	-	-	-
B191133801	CONTRIBUIÇÕES PREVIDENCIÁRIAS 4% - RPPS/ATIVOS	877.006,18	-	-	-	-	-
TOTAL		4.399.346,35	30.445.195,93	1.343.593,67	1.318.731,25	670.933,30	92.500,66

AUDIENCIA PUBLICA
 DESPESAS COM PESSOAL E ENCARGOS SOCIAIS
 Período: Janeiro a Abril de 2015 - Acumulado 1º Quadrimestre

MEDIA E ALTA COMPLEXIDADE					
FMS/S/P/ FMS/BLMAC CEF 624003-0	FMS/S/P- BLMAC/SAMU FED	Vinc FMS/Samu Estad	FMS/S/P - BLMAC / HOSPITALAR CEF 189-0	FMS/S/P - BLMAC / REDE PSICOSSOCIAL	TOTAL
2042	2043	2044	2064	2201	
1111102020219000000	1111102020244000000	1111102020271000000	1111102020299280000	1111102020299310000	
-	-	-	-	-	812.154,15
-	-	-	-	-	33.033,00
-	-	-	-	-	227.583,76
-	-	-	-	-	58.127,92
-	-	-	-	-	17.514,40
-	-	-	-	-	-
1.335.266,02	-	316.972,91	1.167.788,20	238.794,96	24.572.818,74
-	-	-	-	-	52.780,00
843,96	625,71	210,29	817,31	-	52.802,81
16.489,68	7.682,01	2.560,67	47.583,92	-	751.216,02
6.327,17	22.318,89	17.567,67	10.256,08	-	227.414,21
193.347,75	156.941,98	52.178,37	113.462,54	-	1.899.802,26
74.338,84	31.393,85	15.875,29	127.829,13	18.277,38	1.669.365,96
5.696,26	3.044,55	2.281,11	2.164,62	-	462.835,44
427,09	314,66	-	1.346,08	-	10.891,18
49.597,36	16.933,70	5.749,73	60.148,31	8.651,79	902.927,25
-	-	-	-	-	-
-	-	-	-	-	194.732,18
-	-	-	-	-	-
-	-	-	-	-	19.554,18
-	-	-	-	-	11.775,21
-	-	-	-	-	884.334,75
-	-	-	-	-	1.577.350,60
-	-	-	-	-	-
-	-	-	-	-	3.534.267,50
-	-	-	-	-	1.135.085,45
-	-	-	-	-	-
-	-	-	-	-	2.411.743,85
-	-	-	-	-	877.006,18
1.682.334,13	239.255,35	408.396,04	1.531.396,19	265.724,13	42.397.117,00

AUDIENCIA PUBLICA
DESPESES CORRENTES

Período: Janeiro a Abril de 2015 - Acumulado 1º Quadrimestre

CODIGO	DESCRIÇÃO / RECURSO	PRÓPRIO	EC 29 -15%	HOSP SUS - CUSTEIO	ATENÇÃO	MÉDIA E ALTA COMPLEXIDADE							VIGILANCIA	TOTAL
					BÁSICA	BIATB CEF 624001-3 F 495	FMS/SIP - BLIMAC / AMBULATORIAL CEF 188-2	FMS/SIP/FMS/BLIMAC CEF 624003-0 F 496	FMS/SIP-BLIMAC/SAMU FED 108-4	REDE VIVER SEM LIMITE - CEO	REDE DE URGÊNCIA (RAU-HOSP)	REDE CEGONHA	FMS/SIP - BLVGS/TPVS CEF 113	
	ATIVIDADES		-		2031 - 2038	2041 -2045-2047-2	2042-2046	2043	2200	2207	2238	2057		
3350433000	SUBENÇÃO	-	-											-
3371703901	FUNDO DE CONTINGÊNCIA	25.364,16	-											25.364,16
3371703902	SERVIÇOS DE EXAMES E CONSULTAS	-	-			999.960,00								999.960,00
3371703903	TAXA DE MANUTENÇÃO	317.052,00	-											317.052,00
3390300102	GASOLINA	-	-											-
3390300103	DIESEL	-	-											-
3390300199	OUTROS COMBUSTÍVEIS E LUBRIFICANTES AUTOMOTIVOS	1.102,29	82,75					290,32						1.475,36
3390300300	COMBUSTÍVEIS E LUBRIFICANTES PARA OUTRAS FINALIDADES	503,12	-											503,12
3390300400	GÁS ENGARRAFADO	45.734,00	70.925,75											116.659,75
3390300600	ALIMENTOS PARA ANIMAIS	-	-											-
3390300711	ALIMENTAÇÃO HOSPITALAR	-	22.142,00							58.200,00				80.342,00
3390300712	GÊNEROS ALIMENTÍCIOS PARA COPA E CANTINA	1.106,62	-											1.106,62
3390300799	OUTRAS DESPESAS COM GÊNEROS ALIMENTÍCIOS	-	-											-
3390300900	MATERIAL FARMACOLÓGICO	303.644,82	466.010,30	39.406,38					52,00	1.560,00				810.673,50
3390301000	MATERIAL ODONTOLÓGICO	6.795,40	64.720,72						568,00	347,52				72.431,64
3390301100	MATERIAL QUÍMICO	-	-											-
3390301400	MATERIAL EDUCATIVO E ESPORTIVO	-	-											-
3390301600	MATERIAL DE EXPEDIENTE	9.524,00	20.930,97											30.454,97
3090301700	MATERIAL DE PROCESSAMENTO DE DADOS	-	-											-
3090301800	MATERIAIS E MEDICAMENTOS PARA USO VETERINÁRIO	-	1.742,50											1.742,50
3390301900	MATERIAL DE ACONDICIONAMENTO E EMBALAGEM	6.347,14	-											6.347,14
3390302000	MATERIAL DE CAMA, MESA E BANHO	-	-											-
3390302100	MATERIAL DE COPA E COZINHA	577,95	966,00											1.543,95
3390302200	MATERIAL DE LIMPEZA E PRODUÇÃO DE HIGIENIZAÇÃO	211.023,03	55.631,80							1.080,00				267.734,83
3390302300	UNIFORMES, TECIDOS E AVIAMENTOS	36.630,65	-					34.320,00				3.375,00		74.325,65
3390302400	MATERIAL PARA MANUTENÇÃO DE BENS IMÓVEIS	41.970,91	9.040,60											51.011,51
3390302500	MATERIAL PARA MANUTENÇÃO DE BENS MÓVEIS	5.487,98	10.308,00											15.795,98
3390302600	MATERIAL ELÉTRICO E ELETRÔNICO	28.256,74	1.264,50											29.521,24
3390302800	MATERIAL DE PROTEÇÃO E SEGURANÇA	3.511,21	117,00											3.628,21
3390303500	MATERIAL LABORATORIAL	214.805,02	79.367,00			381.164,15				243.938,82				919.274,99
3390303600	MATERIAL HOSPITALAR	430.555,32	390.104,88	145.931,60				9.840,00		352.325,17	4.592,24			1.333.349,21
3390303901	PNEUS	-	-											-
3390303903	BATERIAS	-	-											-
3390303904	MOTOR DE REPOSIÇÃO	-	-											-

AUDIENCIA PUBLICA
DESpesas CORRENTES
Período: Janeiro a Abril de 2015 - Acumulado 1º Quadrimestre

CODIGO	DESCRIÇÃO / RECURSO	PRÓPRIO	EC 29 -15%	HOSP SUS- CUSTEIO	ATENÇÃO	MEDIA E ALTA COMPLEXIDADE					VIGILANCIA	TAXAS - EXERCICIO PODER DE POLICIA	TOTAL	
					BASICA	BIATB CEF 624003-3 F 495	FMS/SIP - BLMAC / AMBULATORIAL CEF 188-2	FMS/SIP/FMS/BLMAC CEF 624003-0 F 496	FMS/SIP-BLMAC/SAMU FED 108-4	REDE VIVER SEM LIMITE - CEO	REDE DE URGENCIA (RAU-HOSP)			REDE CEGONHA
3390303905	LONAS E PASTILHAS DE FREIO	1.754,93	-					4.100,14						5.855,07
3390303999	OUTROS MATERIAIS PARA MANUTENÇÃO DE VEICULOS	37.440,90	4.312,20					24.300,50						66.053,60
3390304200	FERRAMENTAS	1.854,81	118,95											1.973,76
3390304400	MATERIAL DE SINALIZAÇÃO VISUAL E AFINS	143,00	-											143,00
3390304600	MATERIAL BIBLIOGRÁFICO NÃO IMOBILIZÁVEL	-	-											-
3390303999	OUTROS MATERIAIS PARA MANUTENÇÃO DE VEICULOS	-	-											-
3390309901	OUTROS MATERIAIS DE CONSUMO	-	1.788,00											1.788,00
3390320300	MATERIAIS DE SAÚDE PARA DISTRIBUIÇÃO GRATUITA	1.384.342,60	295.352,80											1.679.695,40
3390320400	MAT. P/DISTRIB. GRATUITA EM PROGR. DE ASSIST. SOCIAL	-	-											-
3390329901	OUTROS MATERIAIS P/DISTRIB. GRATUITA	-	-											-
3390330100	PASSAGENS PARA O PAÍS	496,97	-											496,97
3390340000	OUTRAS DESPESAS DE PESSOAL DECORRENTES DE CONTRATOS DE TERCEIRIZAÇÃO	16.583.469,51	-											16.583.469,51
3390360700	ESTAGIÁRIOS	782.440,02	-											782.440,02
3390361500	LOCAÇÃO DE IMÓVEIS	227.970,96	-											227.970,96
3390363000	SERVIÇOS MÉDICOS E ODONTOLÓGICOS	-	-											-
3390369600	OUTROS SERVIÇOS DE TERCEIROS PF - PAGAMENTO ANTECIPADO	1.693,67	-											1.693,67
3390370202	LIMPEZA E CONSERVAÇÃO DA SAÚDE PÚBLICA	1.631.677,69	-											1.631.677,69
3390370302	VIGILÂNCIA DA SAÚDE PÚBLICA	2.555.368,74	-											2.555.368,74
3390370399	VIGILÂNCIA DEMAIS SETORES DA ADMINISTRAÇÃO	-	-											-
3390390500	SERVIÇOS TÉCNICOS PROFISSIONAIS	8.270,00	-											8.270,00
3390390800	MANUTENÇÃO DE SOFTWARE	1.400,00	-											1.400,00
3390390900	ARMAZENAGEM	-	-											-
3390391000	LOCAÇÃO DE IMÓVEIS	111.413,40	-					247.585,32						358.998,72
3390391200	LOCAÇÃO DE MÁQUINAS E EQUIPAMENTOS	245.844,00	-							68.120,00				313.964,00
3390391400	LOCAÇÃO BENS MÓVEIS E OUTRAS NATUREZAS E INTANGÍVEIS	-	-											-
3390391600	MANUTENÇÃO E CONSERVAÇÃO DE BENS IMÓVEIS	216.181,37	851,00		2.520,00							9.611,59	985,02	230.148,98
3390391700	MANUTENÇÃO E CONSERVAÇÃO DE MÁQUINAS E EQUIPAMENTOS	18.775,00	29.007,03											47.782,03
3390391902	MONTAGEM E DESMONTAGEM DE MOTORES	-	-											-
3390391903	SERVIÇOS DE ALINHAMENTO, BALANCEAMENTO E CÂMBAGEM	1.459,99	2.444,40					998,13						4.902,52
3390391904	SERVIÇOS GERAIS DE MECÂNICA VEICULAR	5.714,38	5.562,81					7.731,33						19.008,52
3390391905	SERVIÇOS GERAIS DE ELÉTRICA VEICULAR	604,21	2.421,89					2.604,05						5.630,15

AUDIENCIA PUBLICA
DESPESAS CORRENTES
Período: Janeiro a Abril de 2015 - Acumulado 1º Quadrimestre

CODIGO	DESCRIÇÃO / RECURSO	PROPRIO	EC 29 -15%	HOSP SUS- CUSTEIO	ATENÇÃO BÁSICA	MÉDIA E ALTA COMPLEXIDADE						VIGILANCIA EM SAUDE	TOTAL	
					BIATB CEF 624001.3 F 495	FMS/SIP - BLIMAC / AMBULATORIAL CEF 188-2	FMS/SIP/FMS/BLMAC CEF 624003-0 F 496	FMS/SIP-BLMAC/SAMU FED 108-4	REDE VIVER SEM LIMITE - CEO	REDE DE URGÊNCIA (RAU-HOSPI)	REDE CEGONHA	FMS/SIP - BLVGS/TTVS CEF 113		TAXAS - EXERCICIO PODER DE POLICIA
3390391906	SERVIÇOS GERAIS DE ESTOFAMENTO VEICULAR		1.389,15											1.389,15
3390391907	SERVIÇOS DE FUNILARIA, LANTERNAGEM E PINTURA VEICULAR	4.150,00	1.289,93					4.787,61						10.227,54
3390391999	OUTROS SERVIÇOS DE MANUTENÇÃO E CONSERVAÇÃO DE VEÍCULOS	882,41	3.789,71					3.950,30						8.622,42
3390392000	MANUTENÇÃO E CONSERVAÇÃO DE BENS MÓVEIS DE OUTRAS NATUREZAS	4.800,00	-											4.800,00
3390394100	FORNECIMENTO DE ALIMENTAÇÃO	874,00	954.406,89								5.951,50			961.232,39
3390394340	SERVIÇOS DE ENERGIA ELÉTRICA DA SAÚDE PÚBLICA	1.000.000,00	-											1.000.000,00
3390394420	SERVIÇOS DE ÁGUA E ESGOTO DA SAÚDE PÚBLICA	500.000,00	-											500.000,00
3390394600	SERVIÇOS DOMÉSTICOS		618.534,60											618.534,60
3390394801	SERVIÇO DE SELEÇÃO E TREINAMENTO		25.816,70											25.816,70
3390395010	SERVIÇOS E PROCEDIMENTOS COMPLEMENTARES EM ATENÇÃO BÁSICA DA SAÚDE	720.452,86	-											720.452,86
3390395030	SERVIÇOS E PROCEDIMENTOS EM SAÚDE DE MÉDIA E ALTA COMPLEXIDADE	1.055.221,20	6.328.126,51			90.240,58	2.669.829,33							10.143.417,62
3390395099	DEMAIS DESPESAS COM SERVIÇO	91.306,00	168.852,50			1.912,68				389.941,00		4.060,00		656.072,18
3390395300	SERVIÇOS DE ASSISTÊNCIA SOCIAL	97.610,00	-											97.610,00
3390395600	SERVIÇOS DE PERÍCIAS MÉDICAS PARA BENEFÍCIOS		-											-
3390395700	SERVIÇOS DE PROCESSAMENTO DE DADOS		-											-
3390395800	SERVIÇOS DE TELECOMUNICAÇÕES		-											-
3390396301	IMPRESSOS EM GERAL DE USO INTERNO	699,90	-					2.088,70						2.788,60
3390396302	IMPRESSOS PARA A DIVULGAÇÃO DE SERVIÇOS, OBRAS E CAMPANHAS		-								913,50			913,50
3390396902	SEGUROS DE VEÍCULOS DA SAÚDE PÚBLICA		-											-
3390397400	FRETES E TRANSPORTES DE ENCOMENDAS	156.202,90	-											156.202,90
3390397899	LIMPEZA E CONSERVAÇÃO DE MAIS SETORES DA		-											-
3390397900	SERVIÇO DE APOIO ADMINISTRATIVO, TÉCNICO E OPERACIONAL	15.986,18	-											15.986,18
3390398000	HOSPEDAGENS	390,00	-											390,00
3390398800	SERVIÇOS DE PUBLICIDADE E PROPAGANDA		-											-
3390399960	ANUIDADES DE ASSOCIAÇÕES, FEDERAÇÕES E CONSELHOS	58.474,31	-											58.474,31
3390399999	DEMAIS SERVIÇOS DE TERCEIROS, PESSOA JURÍDICA	22.508,20	-											22.508,20
Total		29.237.866,47	9.637.419,84	185.337,98	2.520,00	1.473.277,41	2.669.829,33	342.596,40	620,00	1.115.512,51	4.592,24	23.911,59	985,02	44.694.468,79

AUDIÊNCIA PÚBLICA
INVESTIMENTOS
Período: Janeiro a Abril de 2015 - Acumulado 1º Quadrimestre

DESCRIÇÃO / RECURSO	PROPRIOS			TOTAL
		REDE DE URGÊNCIA (RAU- HOSP)	BLINV/UPA PORTARIA GM/MS 1020/2009	
ATIVIDADE		2207	1053	
APARELHOS , EQUIPAMENTOS . UTENSÍLIOS MEDICO , ODONTOLÓGICO LABORATORIAL E HOSPITALAR	1.890,00	432,77	440.000,00	442.322,77
APARELHOS E UTENSÍLIOS DOMÉSTICOS	2.222,41		1.729,50	3.951,91
EQUIPAMENTOS DE PROCESSAMENTO DE DADOS	5.910,00			5.910,00
MÁQUINAS, INSTALAÇÕES E UTENSÍLIOS DE ESCRITÓ	141,40			141,40
MOBILIÁRIO EM GERAL	9.131,00		13.350,00	22.481,00
PEÇAS NÃO INCORPORAVEIS A IMOVEIS	210,60			210,60
	19.505,41	432,77	455.079,50	475.017,68

AUDIÊNCIA PÚBLICA SAÚDE – 1º QUADRIMESTRE

RECURSO LIVRE – FONTE 000

SUPERAVIT	R\$ 3.433,91		
		+	
RECEITA	R\$ 33.656.523,40		
		-	
DESPESA	R\$ 33.656,518,23		
		=	
DISPONÍVEL	R\$ 3.439,08		

PESSOAL	R\$ 4.399.146,35
CUSTEIO	R\$ 29.237.866,47
INVESTIMENTO	R\$ 19.505,41

AUDIÊNCIA PÚBLICA SAÚDE – 1º QUADRIMESTRE

RECURSO EMENDA CONSTITUCIONAL 29/2000 – FONTE 303

SUPERAVIT	R\$ 16.128.267,13		
		+	
RECEITA	R\$ 36.308.009,40		
		-	
DESPESA	R\$ 40.082.615,77		
		=	
DISPONÍVEL	R\$ 12.353.660,76		
			PESSOAL
			R\$ 30.445.195,93
			CUSTEIO
			R\$ 9.637.419,84
			INVESTIMENTO
			R\$ 0,00

AUDIÊNCIA PÚBLICA SAÚDE – 1º QUADRIMESTRE

RECURSO ALIENAÇÃO DE BENS – FONTE 304

SUPERAVIT	R\$ 42.734,23		
	+		
RECEITA	R\$ 1.424,24		
	-		
DESPESA	R\$ 0,00	PESSOAL	R\$ 0,00
	=	CUSTEIO	R\$ 0,00
DISPONÍVEL	R\$ 44.158,47	INVESTIMENTO	R\$ 0,00

AUDIÊNCIA PÚBLICA SAÚDE – 1º QUADRIMESTRE

RECURSO PCCN – FONTE 310

SUPERAVIT	R\$	0,11		
			+	
RECEITA	R\$	0,00		
			-	
DESPESA	R\$	0,00		
			=	
DISPONÍVEL	R\$	0,11		

	PESSOAL	R\$	0,00
	CUSTEIO	R\$	0,00
	INVESTIMENTO	R\$	0,00

AUDIÊNCIA PÚBLICA SAÚDE – 1º QUADRIMESTRE

RECURSO SAMU REPASSE ESTADUAL – FONTE 329

SUPERAVIT	R\$	0,04		
			+	
RECEITA	R\$	0,00		
				-
DESPESA	R\$	0,00		
			=	
DISPONÍVEL	R\$	0,04		

PESSOAL	R\$	0,00
CUSTEIO	R\$	0,00
INVESTIMENTO	R\$	0,00

AUDIÊNCIA PÚBLICA SAÚDE – 1º QUADRIMESTRE

RECURSO CONVENIO HOSP SUS (ESTADUAL) – FONTE 354

SUPERAVIT	R\$ 227.206,98		
		+	
RECEITA	R\$ 14.204,01		
		-	
DESPESA	R\$ 185.337,98		
		=	
DISPONÍVEL	R\$ 56.073,01		

PESSOAL	R\$ 0,00
CUSTEIO	R\$ 185.337,98
INVESTIMENTO	R\$ 0,00

AUDIÊNCIA PÚBLICA SAÚDE – 1º QUADRIMESTRE

RECURSO PRODUÇÃO SERVIÇOS PRESTADOS – FONTE 369

SUPERAVIT	R\$ 167.810,30		
		+	
RECEITA	R\$ 133.779,35		
		-	
DESPESA	R\$ 0,00		
		=	
DISPONÍVEL	R\$ 301.589,65		

	PESSOAL	R\$ 0,00
	CUSTEIO	R\$ 0,00
	INVESTIMENTO	R\$ 0,00

AUDIÊNCIA PÚBLICA SAÚDE – 1º QUADRIMESTRE

RECURSO BLOCO ATENÇÃO BÁSICA – FONTE 495

SUPERAVIT	R\$ 2.710.962,46		
		+	
RECEITA	R\$ 4.562.173,50		
		-	
DESPESA	R\$ 3.428.188,88		
		=	
DISPONÍVEL	R\$ 3.844.947,08		

PESSOAL	R\$ 3.425.668,88
CUSTEIO	R\$ 2.520,00
INVESTIMENTO	R\$ 0,00

AUDIÊNCIA PÚBLICA SAÚDE – 1º QUADRIMESTRE

**RECURSO BLOCO MÉDIA ALTA COMPLEXIDADE (MAC) –
FONTE 496**

SUPERAVIT	R\$ 5.915.059,28		
		+	
RECEITA	R\$ 10.354.114,43		
		-	
DESPESA	R\$ 9.733.966,50		
		=	
DISPONÍVEL	R\$ 6.535.207,21		
			PESSOAL R\$ 4.127.105,84
			CUSTEIO R\$ 5.606.427,89
			INVESTIMENTO R\$ 432,77

AUDIÊNCIA PÚBLICA SAÚDE – 1º QUADRIMESTRE

RECURSO BLOCO VIGILÂNCIA – FONTE 497

SUPERAVIT	R\$ 3.245.634,44		
		+	
RECEITA	R\$ 724.293,19		
		-	
DESPESA	R\$ 23.911,59		
		=	
DISPONÍVEL	R\$ 3.946.016,04		
			PESSOAL
			R\$ 0,00
			CUSTEIO
			R\$ 23.911,59
			INVESTIMENTO
			R\$ 0,00

AUDIÊNCIA PÚBLICA SAÚDE – 1º QUADRIMESTRE

RECURSO BLOCO GESTÃO – FONTE 499

SUPERAVIT	R\$	344.295,15		
			+	
RECEITA	R\$	11.291,48		
			-	
DESPESA	R\$	0,00		
			=	
DISPONÍVEL	R\$	355.586,63		

PESSOAL	R\$	0,00
CUSTEIO	R\$	0,00
INVESTIMENTO	R\$	0,00

AUDIÊNCIA PÚBLICA SAÚDE – 1º QUADRIMESTRE

RECURSO BLOCO INVESTIMENTO – FONTE 500

SUPERAVIT	R\$ 3.505.072,50		
	+		
RECEITA	R\$ 123.593,53		
	-		
DESPESA	R\$ 455.079,50	PESSOAL	R\$ 0,00
	=	CUSTEIO	R\$ 0,00
DISPONÍVEL	R\$ 3.173.586,53	INVESTIMENTO	R\$ 455.079,50

AUDIÊNCIA PÚBLICA SAÚDE – 1º QUADRIMESTRE

RECURSO TAXA DE VIGILANCIA SANITÁRIA – FONTE 510

SUPERAVIT	R\$ 1.860.385,84		
	+		
RECEITA	R\$ 250.214,49		
	-		
DESPESA	R\$ 985,02	PESSOAL	R\$ 0,00
	=	CUSTEIO	R\$ 985,02
DISPONÍVEL	R\$ 2.109.615,31	INVESTIMENTO	R\$ 0,00