

**ATLAS MUNICIPAL  
SÃO JOSÉ DOS PINHAIS - PR**

**DIVISÃO POLÍTICA  
COLÔNIA ROÇA VELHA**

A localidade de Roça Velha situa-se no centro-sul do município e é cortada pelas elavações da Serra do Mar. A área abriga um razoável número de pequenos produtores na porção situada no primeiro planalto enquanto chácaras particulares ocupam a parte em direção à baixada litorânea juntamente com áreas de reflorestamento comercial. Do ponto de vista econômico a Roça Velha responde por 6,5% da produção de hortaliças e possui o maior rebanho ovino do município.

Renato Cabral Bossle - Biólogo  
CRBio 17.274-07/D - PR  
Setor de Geoprocessamento Rural  
Secretaria Municipal de Agricultura e Abastecimento  
Prefeitura de São José dos Pinhais/PR



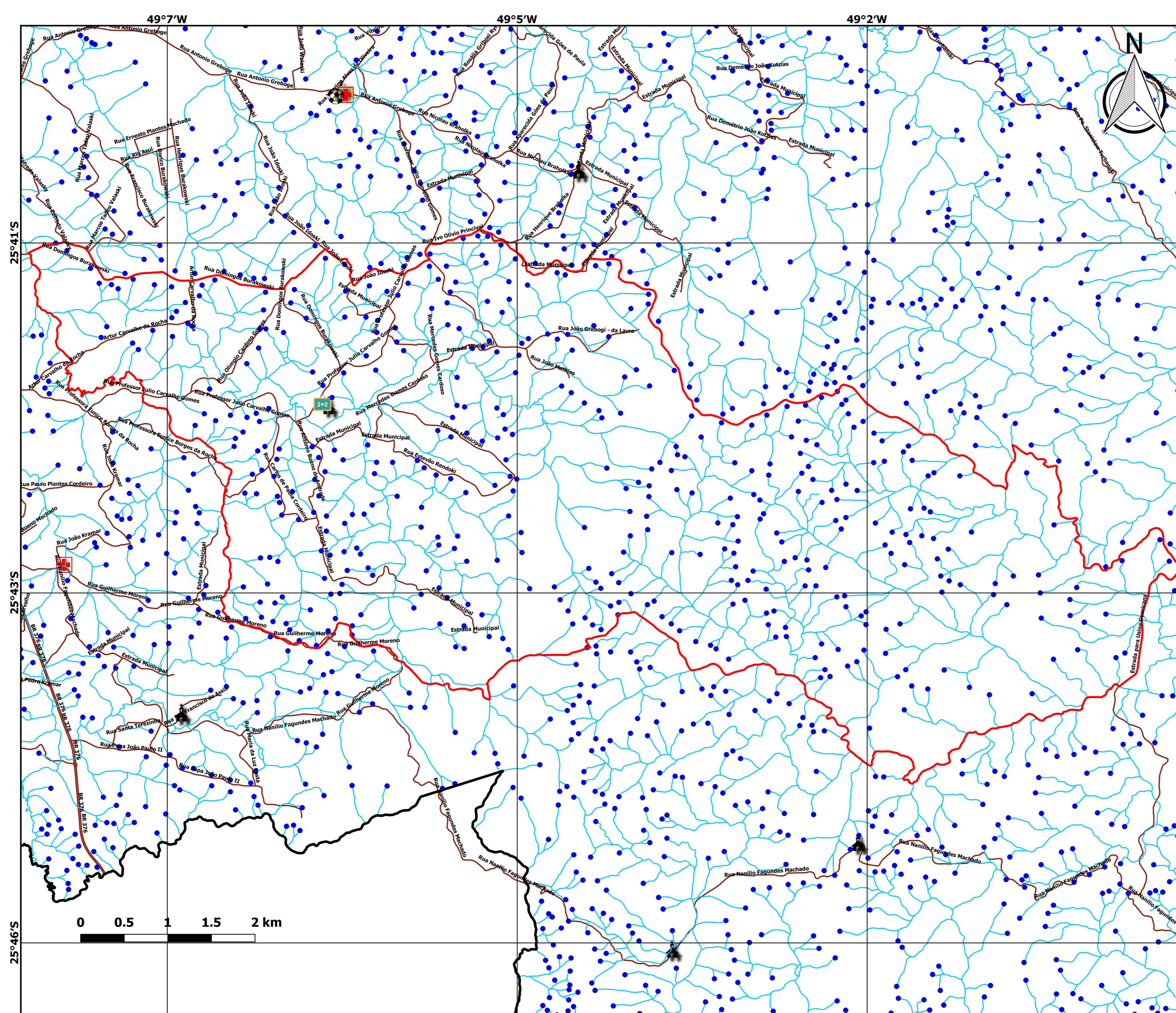
**Legenda**

- Roça Velha
- Perímetro Municipal
- Sistema Viário
- Nascentes
- Rios
- Equipamentos Públicos**
- ⚽ Equipamentos de Lazer
- 2+2 Unidades de Ensino
- + Unidades de Saúde
- ✙ Igrejas



**Sistema de Coordenadas Geográficas**  
Datum: SIRGAS 2000  
EPSG: 4674  
Escala: 1:23.000

**Setor de Geoprocessamento Rural**  
**Secretaria Municipal de**  
**Agricultura e Abastecimento**  
**São José dos Pinhais - 2018**



Fonte dos dados: Hidrografia (SUDERHSA, 2000) / Sistema viário e Equipamentos públicos (Secretaria Municipal de Urbanismo, 2017, São José dos Pinhais) / Limite das colônias (Secretaria Municipal de Agricultura e Abastecimento, 2017, São José dos Pinhais).