

49°1'W

48°59'W



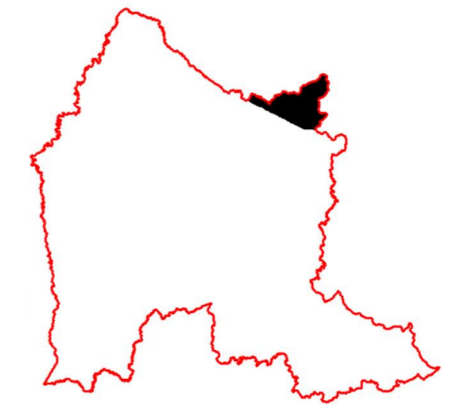
ATLAS MUNICIPAL SÃO JOSÉ DOS PINHAIS - PR

DIVISÃO POLÍTICA COLÔNIA PURGATÓRIO

Situadas no limite da Serra do Mar e estendendo-se em direção à áreas urbanizadas do município ao longo da BR-277, as regiões das colônias Curralinho e Purgatório representam a parte mais fragilizada da Mata Atlântica em São José dos Pinhais, seja pela extração mineral de saibro ou pelo avanço desordenado de loteamentos de chácaras com a consequente destruição dos remanescentes vegetais e perda da biodiversidade local.

Não há qualquer expressividade nessas duas colônias no que diz respeito à atividades agropecuárias e o que se observa é uma colonização relativamente recente, fruto da expansão imobiliária sobre estas áreas.

Renato Cabral Bossle - Biólogo
CRBio 17.274-07/D - PR
Setor de Geoprocessamento Rural
Secretaria Municipal de Agricultura e Abastecimento
Prefeitura de São José dos Pinhais/PR



Legenda

- ▭ Purgatório
- Perímetro Municipal
- Sistema Viário
- Nascentes
- Rios



Sistema de Coordenadas Geográficas
Datum: SIRGAS 2000
EPSG: 4674
Escala: 1:15.000

Setor de Geoprocessamento Rural
Secretaria Municipal de
Agricultura e Abastecimento
São José dos Pinhais - 2018

