

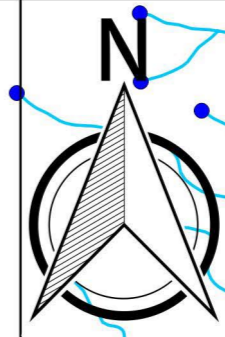
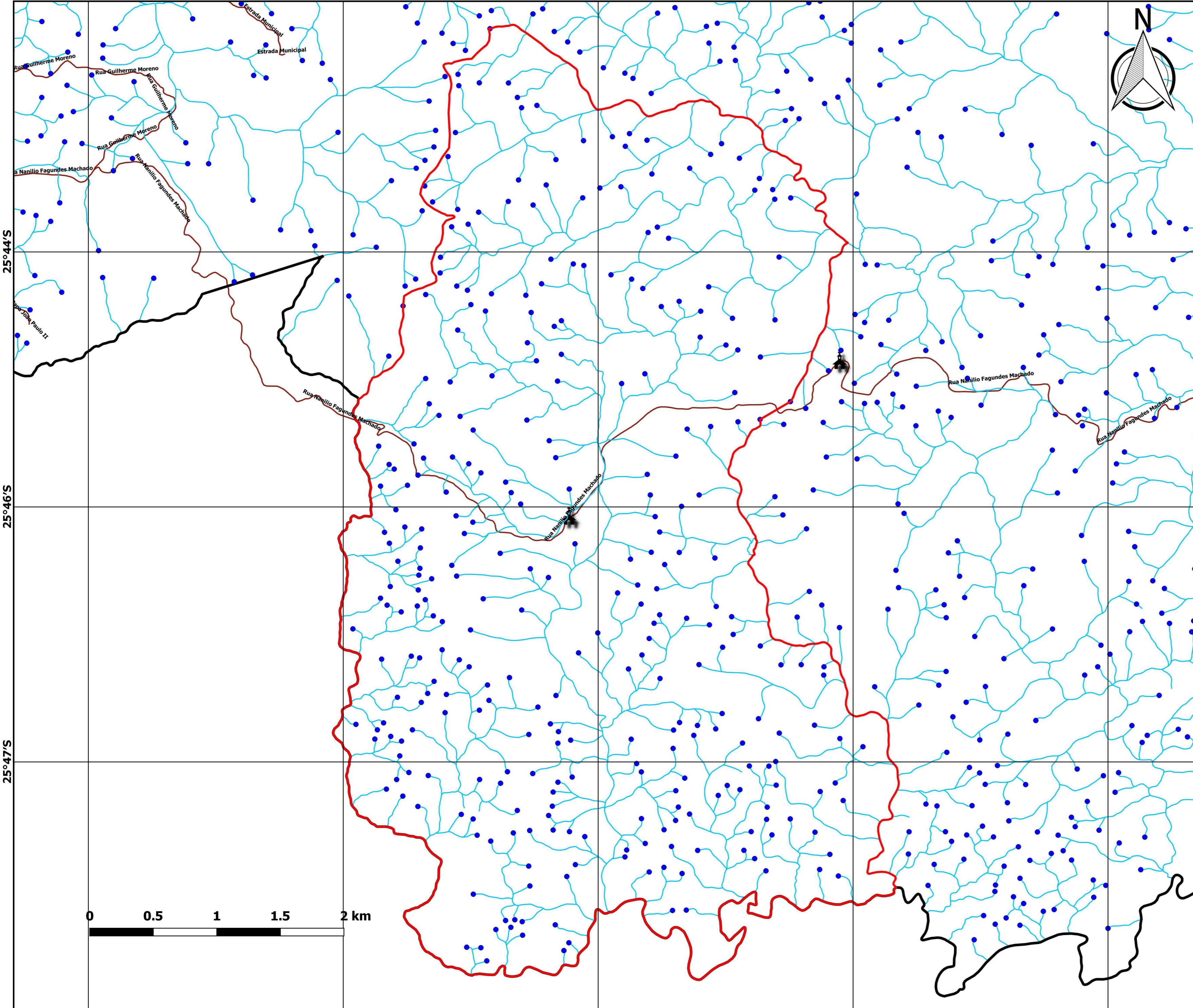
49°6'W

49°5'W

49°4'W

49°2'W

49°1'W



**ATLAS MUNICIPAL
SÃO JOSÉ DOS PINHAIS - PR**

**DIVISÃO POLÍTICA
COLÔNIA CAPIVARI**

Situadas no sul do município, as colônias Capivari e Osso da Anta não possuem representatividade expressiva no cenário agropecuário de São José dos Pinhais. São importantes do ponto de vista da preservação florestal e hídrica e, conseqüentemente, da fauna local representada por muitas aves e alguns felinos de médio e grande porte. Estas áreas abrigam remanescentes da Mata Atlântica e encontram-se descaracterizadas em alguns locais pelo plantio de espécies exóticas em reflorestamentos de grandes proporções. O solo não é, de fato, propício a cultivo agrícola, mas, sim, à silvicultura.

Renato Cabral Bossle - Biólogo
CRBio 17.274-07/D - PR
Setor de Geoprocessamento Rural
Secretaria Municipal de Agricultura e Abastecimento
Prefeitura de São José dos Pinhais/PR



Legenda

- ▭ Capivari
- Perímetro Municipal
- Sistema Viário
- Nascentes
- Rios
- Igrejas



Sistema de Coordenadas Geográficas
Datum: SIRGAS 2000
EPSG: 4674
Escala: 1:16.000

Setor de Geoprocessamento Rural
Secretaria Municipal de
Agricultura e Abastecimento
São José dos Pinhais - 2018