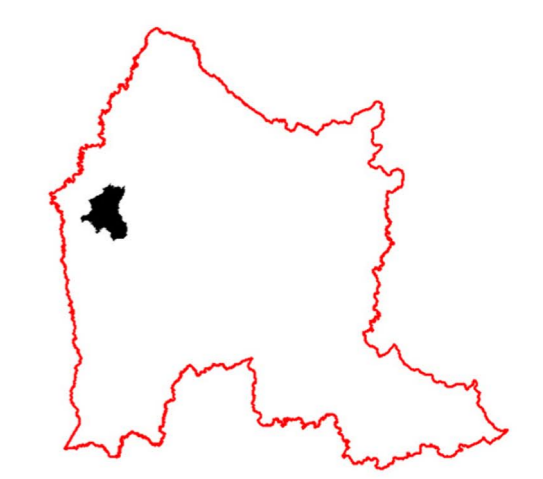


**ATLAS MUNICIPAL
SÃO JOSÉ DOS PINHAIS - PR**

**DIVISÃO POLÍTICA
COLÔNIA CAMPINA DO TAQUARAL**

A Campina do Taquaral foi uma localidade que recebeu poucos imigrantes europeus. A partir do século XX, algumas famílias já estabelecidas em outras localidades do município, adquiriram terras no local. Os novos moradores eram filhos de imigrantes italianos e poloneses, cujos sobrenomes eram Basso, Dissenha, Negoski, Paschoalim, Pissai, Shueda, Schertz, Woich e Zanchetta. Por ser uma região pequena e talvez próxima de outras colônias maiores e já mais estruturadas, os moradores da Campina do Taquaral não sentiram necessidade de construção de uma escola e igreja, a maioria das pessoas frequentavam escola e igreja da vizinha colônia Zacarias.

O texto acima foi extraído do livro
Imigrantes - 1870 - 1950: Os Europeus em São José dos Pinhais
Autora: MAROCHI, Maria Angélica
Travessa dos Editores - Curitiba, 2006.



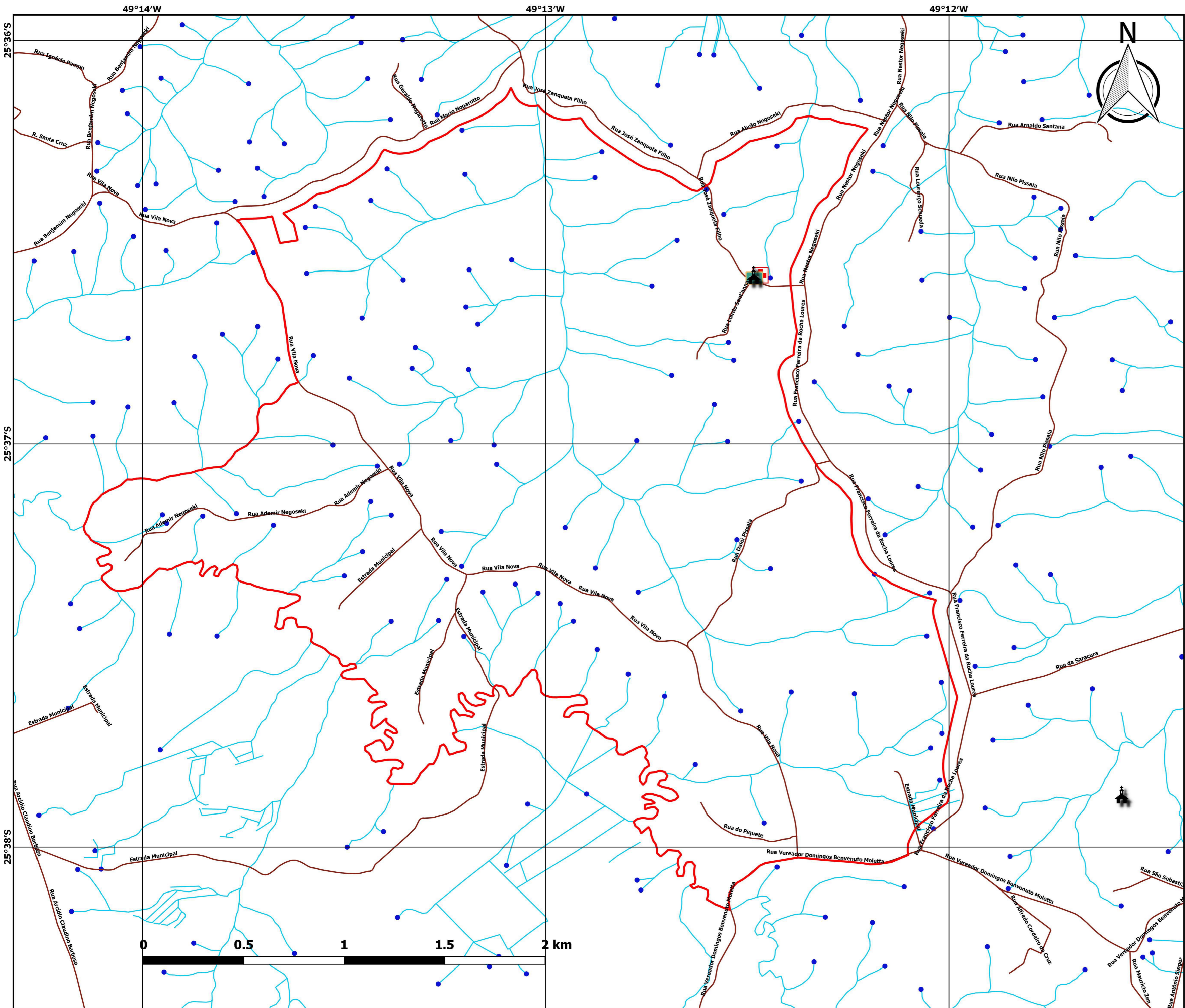
Legenda

- ▭ Campina do Taquaral
- Sistema Viário
- Nascentes
- Rios
- Equipamentos Públicos**
- 2+2 Unidades de Ensino
- + Unidades de Saúde
- ⛪ Igrejas



Sistema de Coordenadas Geográficas
Datum: SIRGAS 2000
EPSG: 4674
Escala: 1:10.000

Setor de Geoprocessamento Rural
Secretaria Municipal de
Agricultura e Abastecimento
São José dos Pinhais - 2018



Fonte dos dados: Hidrografia (SUDERHSA, 2000) / Sistema viário e Equipamentos públicos (Secretaria Municipal de Urbanismo, 2017, São José dos Pinhais) / Limite das colônias (Secretaria Municipal de Agricultura e Abastecimento, 2017, São José dos Pinhais).