

# ATLAS MUNICIPAL SÃO JOSÉ DOS PINHAIS - PR

## DIVISÃO POLÍTICA COLÔNIA AVENCAL

O Avencal é uma das localidades do município de São José dos Pinhais que foi recebendo imigrantes europeus dentro de um processo de ocupação espontânea e gradativa do local. Devido a sua localização geográfica, tornou-se uma extensão da Colônia Murici, criada e loteada oficialmente em 1878. Os imigrantes europeus e seus descendentes que ali adquiriram suas propriedades encontraram muitas semelhanças com a vizinha Colônia Murici.

O relevo apresenta-se suave-ondulado, razão pela qual as estradas do Avencal apresentavam, no início, muitas curvas e eram de difícil acesso. Na vegetação nativa havia uma imensa quantidade de araucárias, mas estas árvores foram quase todas derrubadas ainda nas primeiras décadas do século XX.

O texto acima foi extraído do livro  
**Imigrantes - 1870 - 1950: Os Europeus em São José dos Pinhais**  
Autora: MAROCHI, Maria Angélica  
Travessa dos Editores - Curitiba, 2006.



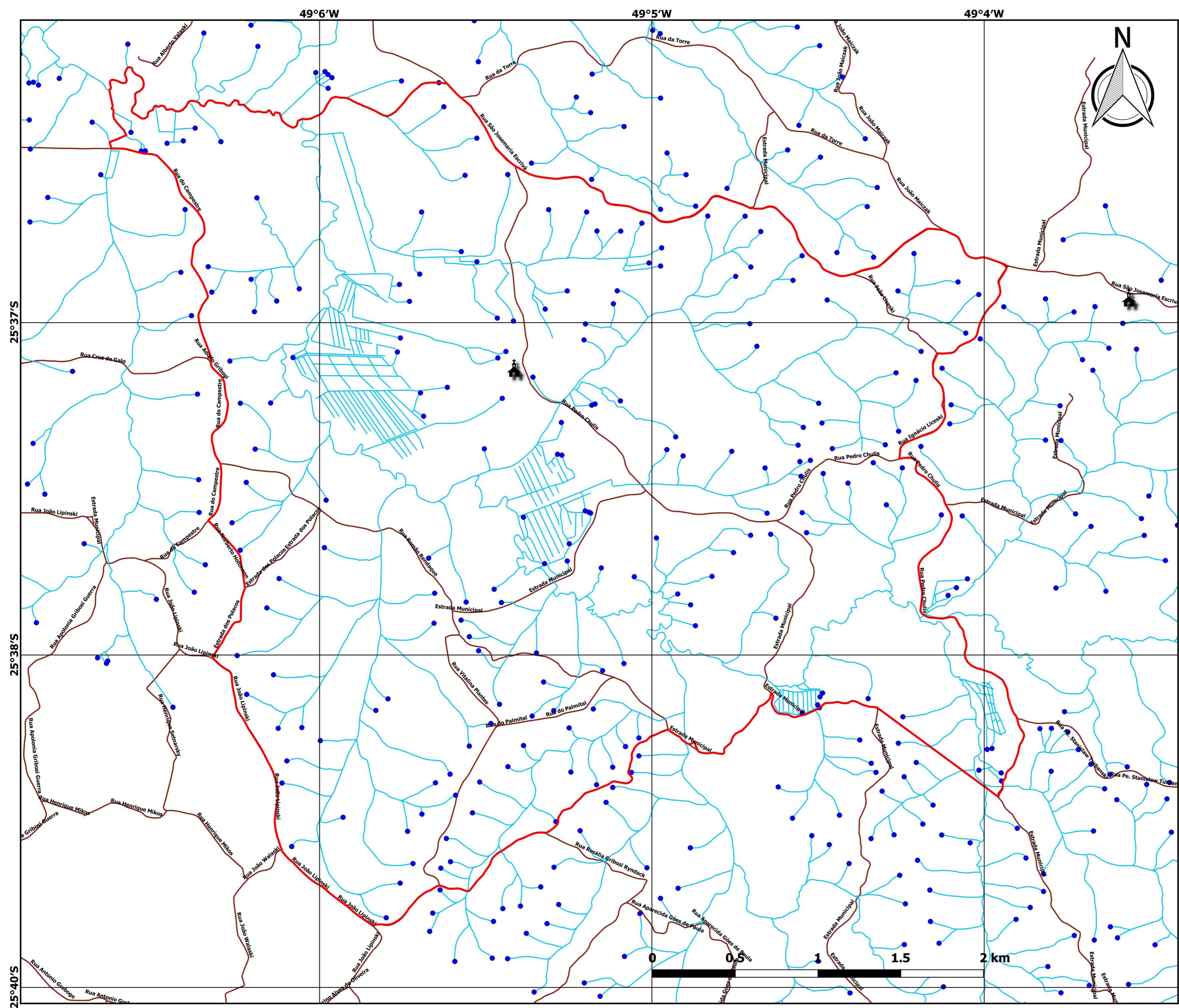
### Legenda

- ▭ Avencal
- Sistema Viário
- Nascentes
- Rios
- Igrejas



**Sistema de Coordenadas Geográficas**  
Datum: SIRGAS 2000  
EPSG: 4674  
Escala: 1:12.000

**Setor de Geoprocessamento Rural**  
Secretaria Municipal de  
Agricultura e Abastecimento  
São José dos Pinhais - 2018



Fonte dos dados: Hidrografia (SUDERHSA, 2000) / Sistema viário e Equipamentos públicos (Secretaria Municipal de Urbanismo, 2017, São José dos Pinhais) / Limite das colônias (Secretaria Municipal de Agricultura e Abastecimento, 2017, São José dos Pinhais).