

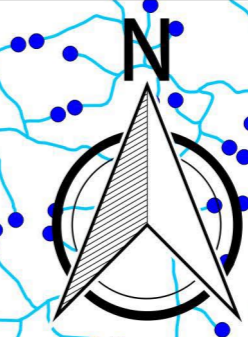
49°3'W

49°1'W

48°59'W

# ATLAS MUNICIPAL SÃO JOSÉ DOS PINHAIS - PR

## DIVISÃO POLÍTICA COLÔNIA ANTINHA



Colônia entrecortada pela Serra do Mar, a Antinha possui pouca expressividade no cenário produtivo do município de São José dos Pinhais. Em contrapartida, a maior parte de seu território é ocupada por uma rica vegetação de Floresta Ombrófila que guarda em seu interior uma grande quantidade de nascentes de importantes rios que deságuam, parte para o primeiro planalto e parte para a bacia litorânea.

Nesta colônia situa-se o reservatório da Usina Guaricana, criado em 1957 a partir do represamento das águas do rio Arraial.

Pode-se afirmar que esta porção territorial, muito embora sem viés para a agricultura, possui elevada importância para a preservação da flora, da fauna e dos recursos hídricos. Sua preservação é crucial para a manutenção do equilíbrio ambiental do município.

Renato C. Bossle - Biólogo  
CRBio 17.274-07/D - PR  
Setor de Geoprocessamento Rural  
Secretaria Municipal de Agricultura e Abastecimento  
Prefeitura de São José dos Pinhais/PR



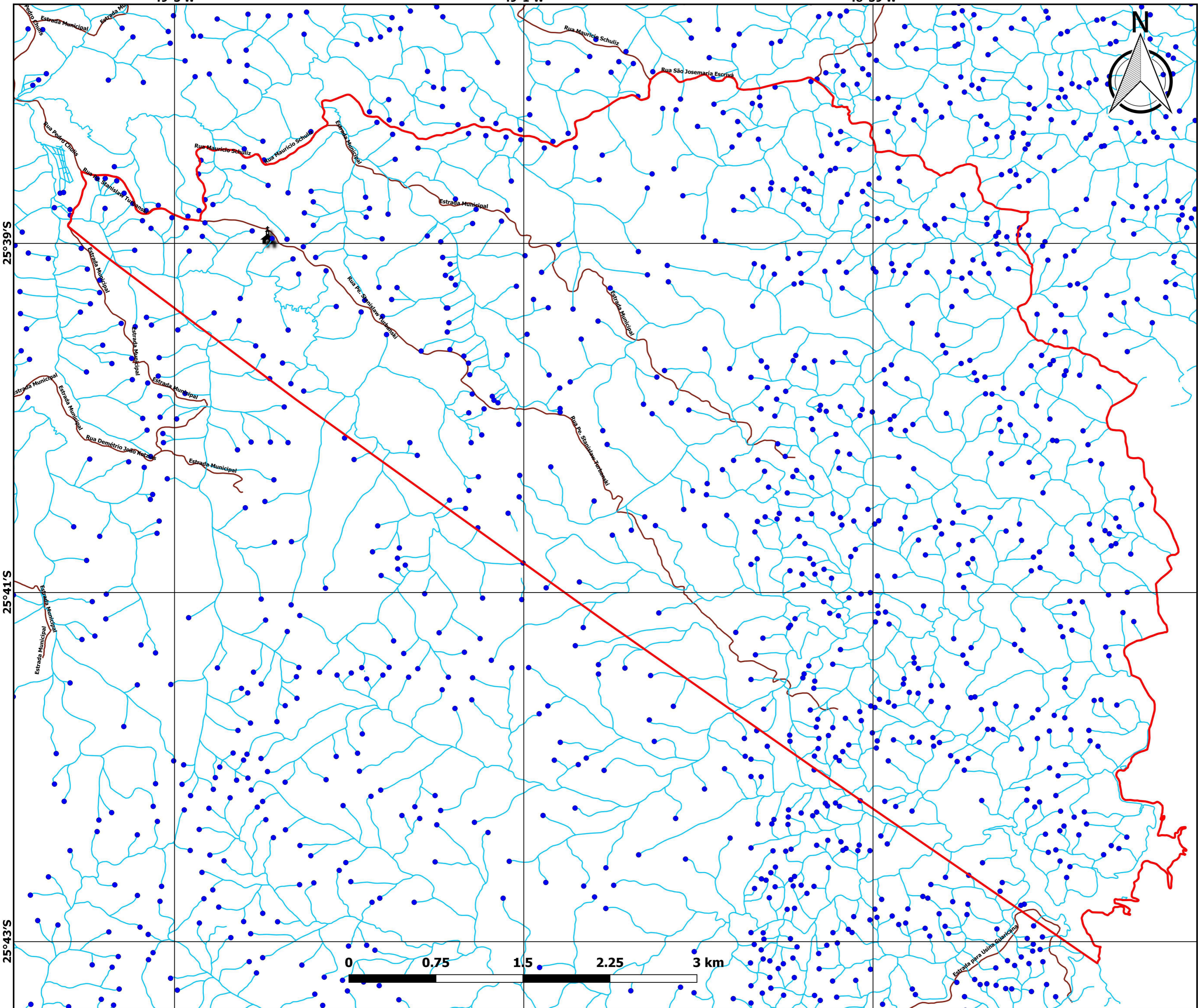
### Legenda

- ▭ Antinha
- Sistema Viário
- Nascentes
- Rios
- Igrejas



Sistema de Coordenadas Geográficas  
Datum: SIRGAS 2000  
EPSG: 4674  
Escala: 1:17.500

Setor de Geoprocessamento Rural  
Secretaria Municipal de  
Agricultura e Abastecimento  
São José dos Pinhais - 2018



Fonte dos dados: Hidrografia (SUDERHSA, 2000) / Sistema viário e Equipamentos públicos (Secretaria Municipal de Urbanismo, 2017, São José dos Pinhais) / Limite das colônias ( Secretaria Municipal de Agricultura e Abastecimento, 2017, São José dos Pinhais).