

49°12'W

49°6'W

49°0'W

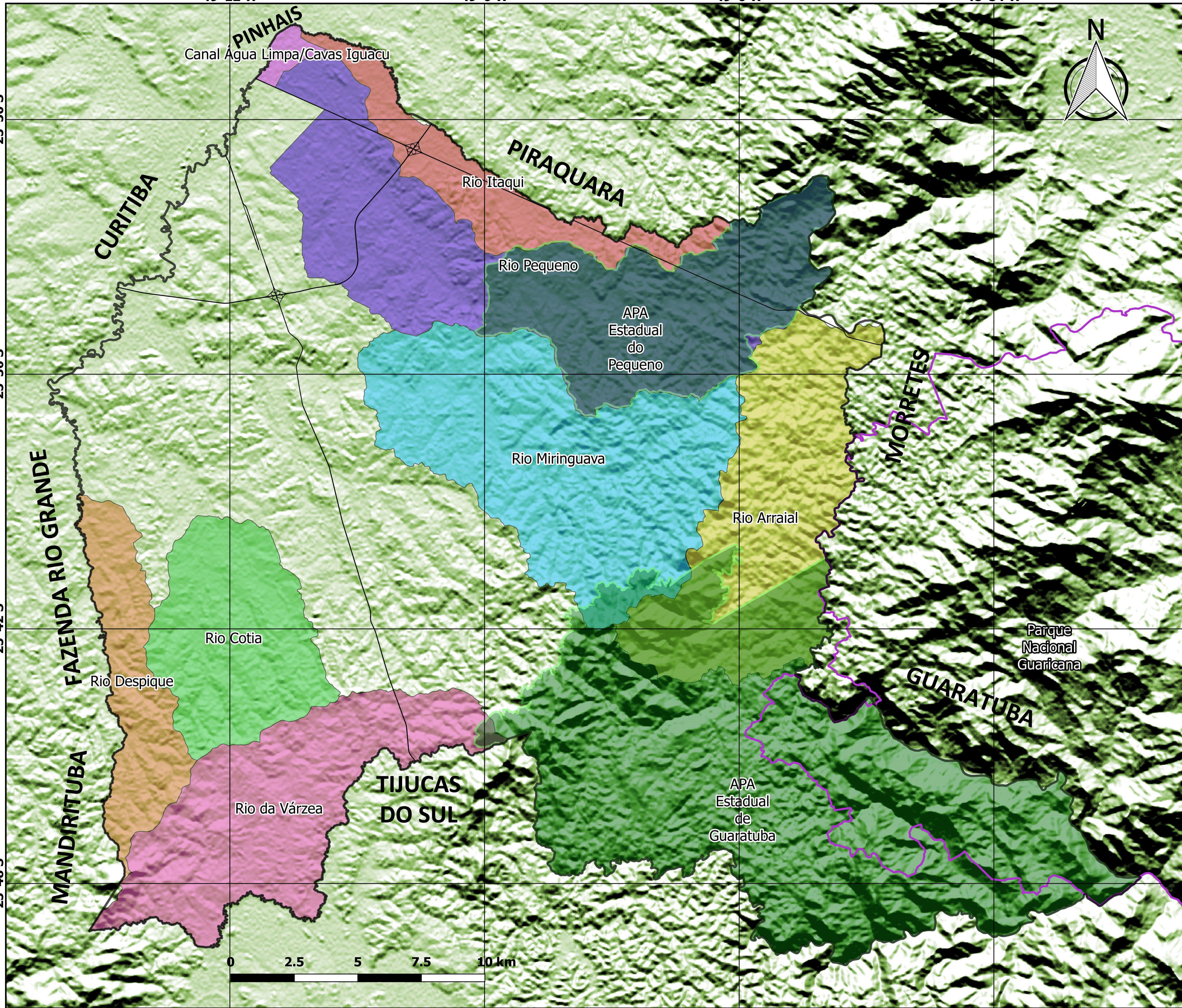
48°54'W

25°30'S

25°36'S

25°42'S

25°48'S



**ATLAS MUNICIPAL
SÃO JOSÉ DOS PINHAIS - PR**

**UNIDADES DE CONSERVAÇÃO
E
MANANCIAS DE ABASTECIMENTO**

São José dos Pinhais é o maior produtor de hortaliças da região metropolitana e isto se deve a três pilares: mão-de-obra formada por famílias de produtores rurais, solo de boa qualidade e água disponível para irrigação. Nesta questão, podemos afirmar que São José dos Pinhais, ao lado da produção agrícola e industrial, é um grande produtor de água. Seu relevo que combina planalto, serra e baixada litorânea faz com que as cabeceiras dos rios sejam abundantes em nascentes e, conseqüentemente, em uma malha hidrográfica de grande extensão. Em razão disso, o Governo do Estado, através da COMEC, instituiu por leis e decretos várias áreas de mananciais de abastecimento hídrico e, também, algumas áreas de proteção ambientais, as APAs. Recentemente, o Governo Federal instituiu o Parque Nacional Guaricana cuja área avança sobre o território do município na região da Colônia Castelhanos, sobrepondo-se em parte da APA de Guaratuba.

Legenda

- Perímetro Municipal
- Sistema Viário
- Unidades de Conservação**
- APA Estadual de Guaratuba
- APA Estadual do Pequeno
- Parque Nacional Guaricana
- Mananciais de Abastecimento**
- Canal Água Limpa/Cavas Iguacu
- Rio Arraial
- Rio Cotia
- Rio da Várzea
- Rio Despique
- Rio Itaqui
- Rio Miringuava
- Rio Pequeno

Fonte: Ministério do Meio Ambiente, 2017
COMEC, 2017



Sistema de Coordenadas Geográficas
Datum: SIRGAS 2000
EPSG: 4674
Escala: 1:80.000

Setor de Geoprocessamento Rural
Secretaria Municipal de
Agricultura e Abastecimento
São José dos Pinhais - 2018

Fonte do mapa de fundo: INPE, 2018.