

49°12'W

49°6'W

49°0'W

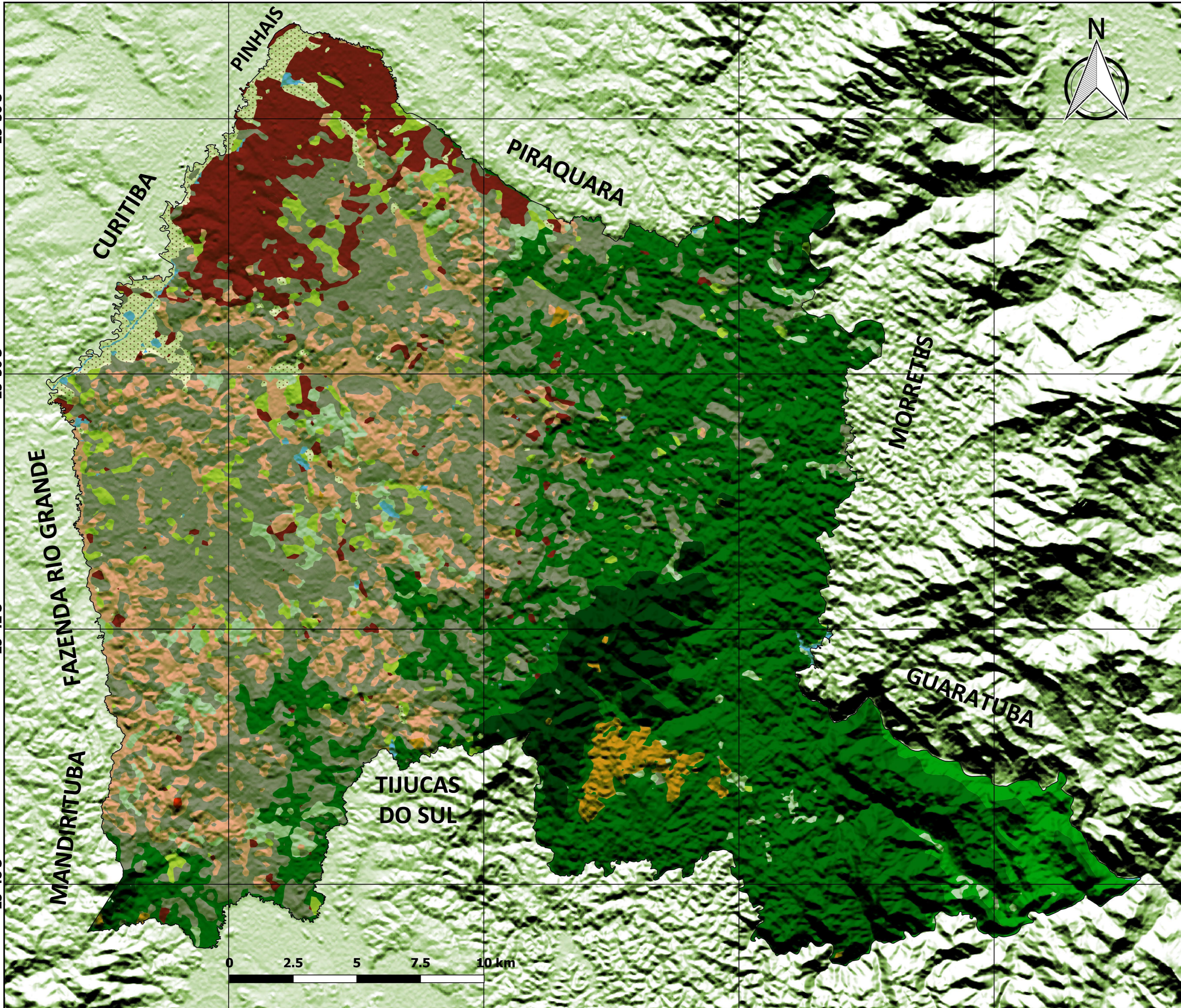
48°54'W

25°30'S

25°36'S

25°42'S

25°48'S



**ATLAS MUNICIPAL  
SÃO JOSÉ DOS PINHAIS - PR**

**FORMAÇÕES VEGETACIONAIS  
E USOS DO SOLO ASSOCIADOS**

A expansão do meio urbano sobre as áreas que mantêm remanescentes da vegetação da Mata Atlântica em São José dos Pinhais não é diferente da que ocorre em todo o Brasil, principalmente sobre municípios que tem destaque na economia das regiões metropolitanas, como é o caso. Apesar disso, São José dos Pinhais ainda mantém significativas porções de Floresta Ombrófila Mista, antigamente nominada "Mata de Araucárias", ecossistema que abriga a espécie *Araucaria angustifolia*, o famoso pinheiro-brasileiro. Além dessa formação, o município abriga grandes extensões de floresta secundária em estágios médio e avançado nas proximidades da Serra do Mar, notadamente na porção da baixada litorânea. A expansão urbana e o uso agropecuário contribuem para a diminuição da cobertura vegetal original, mas, ao que parece, nos últimos 20 anos, a proporção entre áreas vegetadas e antropizadas vêm sendo mantida em São José dos Pinhais.

**Legenda**

**Formações Vegetacionais**

- Campos/Pastagens
- Floresta em Estágio Inicial
- Floresta Ombrófila Mista Montana
- Floresta Ombrófila Mista Alto-Montana
- Floresta Ombrófila Densa Submontana
- Floresta Ombrófila Densa Montana
- Floresta Ombrófila Densa Alto-Montana
- Florestamento / Reflorestamento
- Form. Pion. com Infl. Fluvial e/ou Lacustre

**Usos associados às Formações Vegetacionais**

- Agricultura
- Corpos d'Água
- Áreas Antrópicas

Fonte: Ministério do Meio Ambiente, 2017.



Sistema de Coordenadas Geográficas  
Datum: SIRGAS 2000  
EPSG: 4674  
Escala: 1:80.000

Setor de Geoprocessamento Rural  
Secretaria Municipal de  
Agricultura e Abastecimento  
São José dos Pinhais - 2018

Fonte do mapa de fundo: INPE, 2018.