

49°12'W

49°6'W

49°0'W

48°54'W

25°30'S

25°36'S

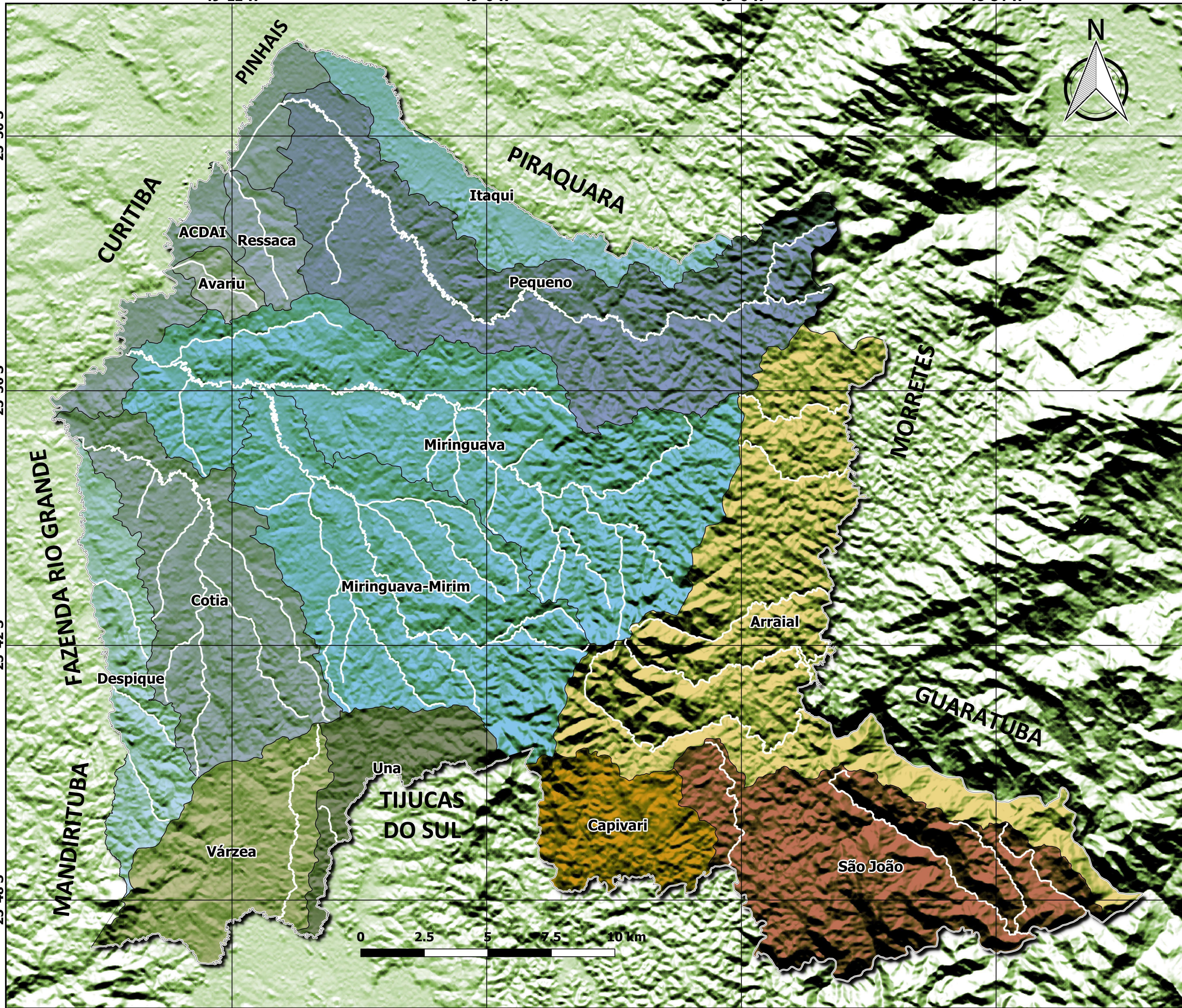
25°42'S

25°48'S

ATLAS MUNICIPAL SÃO JOSÉ DOS PINHAIS - PR

BACIAS HIDROGRÁFICAS

As bacias hidrográficas de São José dos Pinhais estão inseridas em duas grandes bacias. Os rios Itaqui, Pequeno, Avariú, Ressaca, Miringuava (e seu principal afluente, o Miringuava-Mirim), Cotia, Despique, Una e Várzea são contribuintes da Bacia do Iguaçu. Por outro lado, os rios Arraial e, junto com ele, contribuem com suas águas para a Bacia Litorânea. O levantamento preliminar das nascentes do município apontou um número de 8.392, mas este valor certamente é maior, o que torna São José dos Pinhais um município produtor de água. A riqueza da hidrografia municipal deve ser protegida por todos pois não há vida ativa sem água.



Legenda

- Perímetro Municipal
- Bacias Hidrográficas**
- Área de Contrib. Direta do Alto Iguaçu
- Bacia do Rio Arraial
- Bacia do Rio Avariú
- Bacia do Rio Capivari
- Bacia do Rio Cotia
- Bacia do Rio da Várzea
- Bacia do Rio de Una
- Bacia do Rio Despique
- Bacia do Rio Itaqui
- Bacia do Rio Miringuava
- Bacia do Rio Miringuava-Mirim
- Bacia do Rio Pequeno
- Bacia do Rio Ressaca
- Bacia do Rio São João

Fonte: Águas Paraná, 2018 e COMEC, 2010.



Sistema de Coordenadas Geográficas
Datum: SIRGAS 2000
EPSG: 4674
Escala: 1:80.000

Setor de Geoprocessamento Rural
Secretaria Municipal de
Agricultura e Abastecimento
São José dos Pinhais - 2018

Fonte do mapa de fundo: INPE, 2018.