

49°12'W

49°6'W

49°0'W

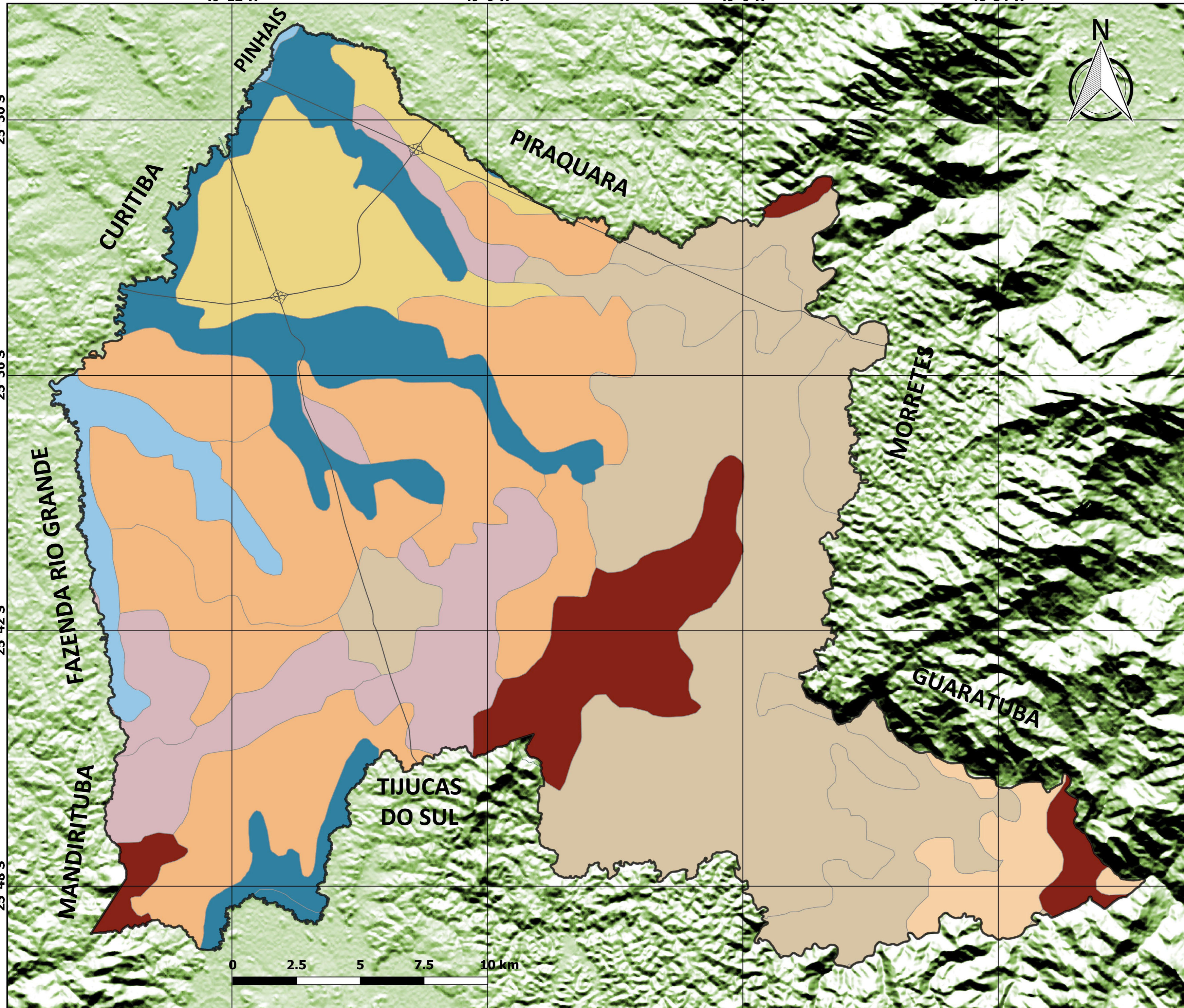
48°54'W

25°30'S

25°36'S

25°42'S

25°48'S



ATLAS MUNICIPAL SÃO JOSÉ DOS PINHAIS - PR

GRUPOS DE SOLOS

São José dos Pinhais apresenta um conjunto de solos propício à diversos tipos de culturas agrícolas com ênfase para a olericultura (hortaliças, tubérculos, pequenos frutos) e o cultivo de grãos (feijão, milho e soja). As gramíneas utilizadas para pastagem encontram os melhores solos do mundo em nosso território e, por este motivo, associados a uma abundância de boa água, vários criadores de cavalos escolheram São José dos Pinhais como sede para seus haras. O território apresenta formações rochosas expostas na região da Serra do Mar, acidente geográfico que separa o município em duas regiões bem distintas: o primeiro planalto e a parte voltada ao litoral paranaense. No mapa fica evidente a separação da tipologia dos solos nas duas regiões destacadas, separadas pelos maciços que compõem a Serra do Mar.

Legenda

- Perímetro Municipal
- Grupos de Solos**
- Afloramentos de Rocha
- Argissolos Vermelho-Amarelos
- Cambissolos Háplicos Tb Distróficos
- Gleissolos Melânicos
- Latossolos Brunos Ácricos
- Latossolos Vermelho-Amarelos
- Latossolos Vermelhos Distróficos
- Organossolos Mésicos

Fonte: Embrapa Solos, 1999.



Sistema de Coordenadas Geográficas
Datum: SIRGAS 2000
EPSG: 4674
Escala: 1:80.000

Setor de Geoprocessamento Rural
Secretaria Municipal de
Agricultura e Abastecimento
São José dos Pinhais - 2018

Fonte do mapa de fundo: INPE, 2018.