

49°12'W

49°6'W

49°0'W

48°54'W

25°30'S

25°36'S

25°42'S

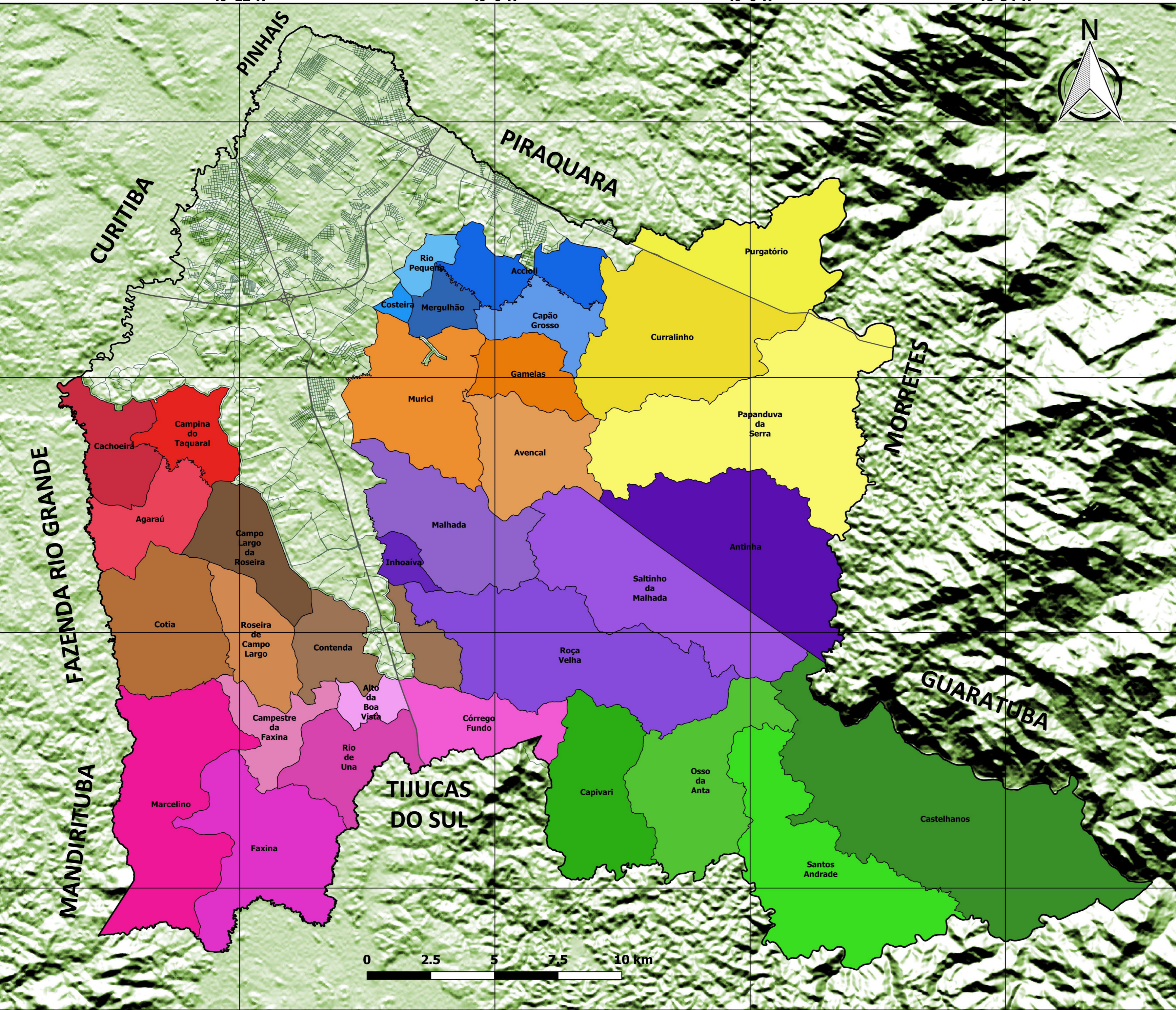
25°48'S

# ATLAS MUNICIPAL SÃO JOSÉ DOS PINHAIS - PR

## DIVISÃO POLÍTICA COMUNIDADES RURAIS

### Legenda

-  Perímetro Municipal
-  Área Urbana
- Comunidades Rurais**
-  Accioli
-  Agaraú
-  Alto da Boa Vista
-  Antinha
-  Avençal
-  Cachoeira
-  Campestre da Faxina
-  Campina do Taquaral
-  Campo Largo da Roseira
-  Capão Grosso
-  Cativari
-  Castelhanos
-  Contenda
-  Córrego Fundo
-  Costeira
-  Cotia
-  Curralinho
-  Faxina
-  Gamelas
-  Inhoaíva
-  Malhada
-  Marcelino
-  Mergulhão
-  Murici
-  Osso da Anta
-  Papanduva da Serra
-  Purgatório
-  Rio de Una
-  Rio Pequeno
-  Roça Velha
-  Roseira de Campo Largo
-  Saltinho da Malhada
-  Santos Andrade



Sistema de Coordenadas Geográficas  
 Datum: SIRGAS 2000  
 EPSG: 4674  
 Escala: 1:80.000

Setor de Geoprocessamento Rural  
 Secretaria Municipal de  
 Agricultura e Abastecimento  
 São José dos Pinhais - 2018

Fonte do mapa de fundo: INPE, 2018

Fonte dos dados: Hidrografia (SUDERHSA, 2000) / Sistema viário e Equipamentos públicos (Secretaria Municipal de Urbanismo, 2017, São José dos Pinhais) / Limite das colônias (Secretaria Municipal de Agricultura e Abastecimento, 2017, São José dos Pinhais).