

49°12'W

49°6'W

49°0'W

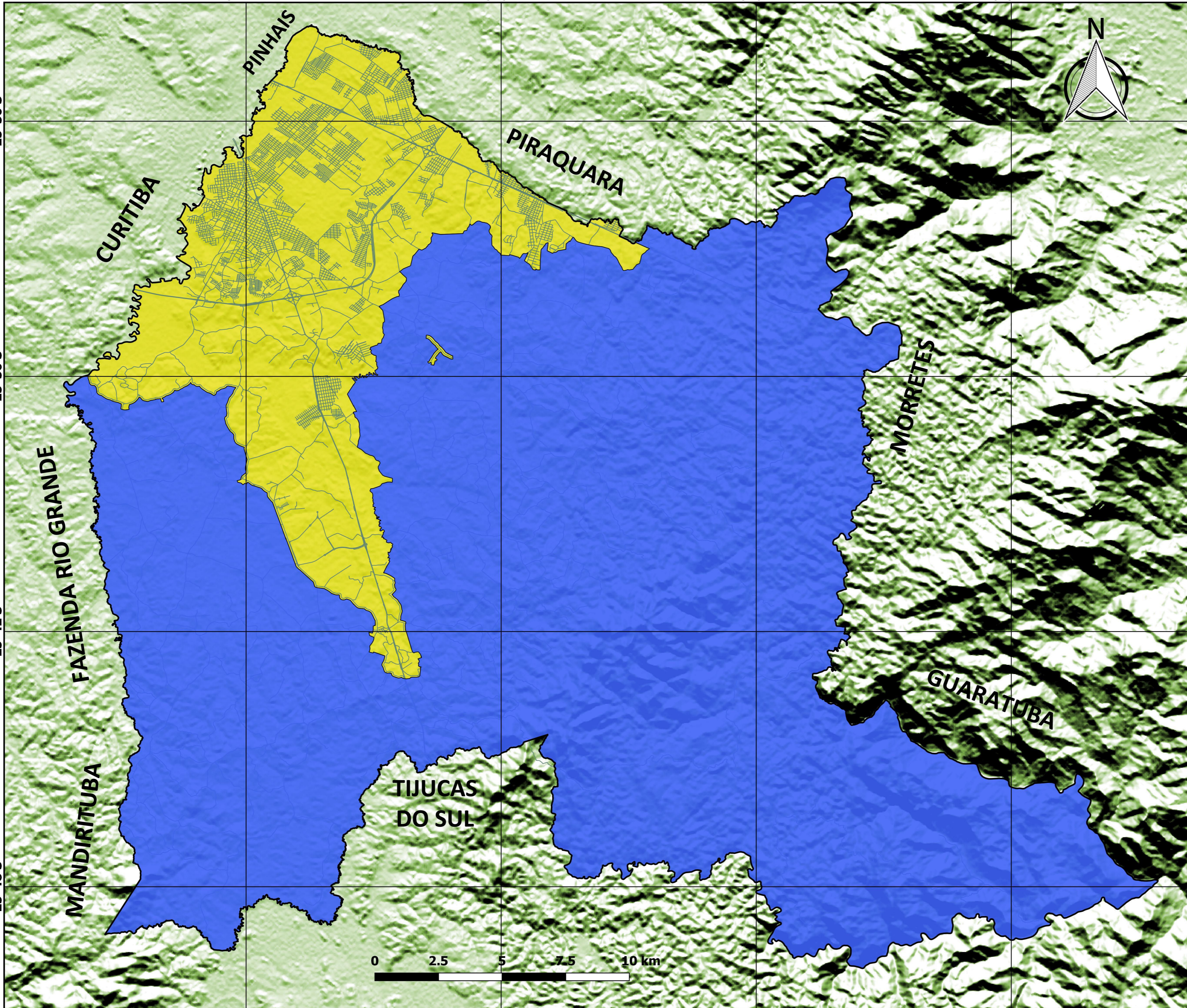
48°54'W

25°30'S

25°36'S

25°42'S

25°48'S



ATLAS MUNICIPAL
SÃO JOSÉ DOS PINHAIS - PR
DIVISÃO POLÍTICA DAS ÁREAS
URBANA E RURAL

Áreas Urbana, Rural e Total		
Área	km ²	%
Urbana	195,29	20,64
Rural	750,95	79,36
Total	946,24	100

Fonte: Secretaria Municipal de Urbanismo, 2017.

População e Densidade Demográfica	
Estimada em 2017	307.530 pessoas
Censo de 2010	264.210 pessoas
Densidade em 2010	279,16 hab/km ²

Fonte: IBGE, 2017.

Legenda

-  Perímetro Municipal
-  Áreas Urbanas
-  Área Rural



Sistema de Coordenadas Geográficas
Datum: SIRGAS 2000
EPSG: 4674
Escala: 1:80.000

Setor de Geoprocessamento Rural
Secretaria Municipal de
Agricultura e Abastecimento
São José dos Pinhais - 2018

Fonte do mapa de fundo: INPE, 2018