

50°0'W

49°30'W

49°0'W

48°30'W

24°30'S

25°0'S

25°30'S

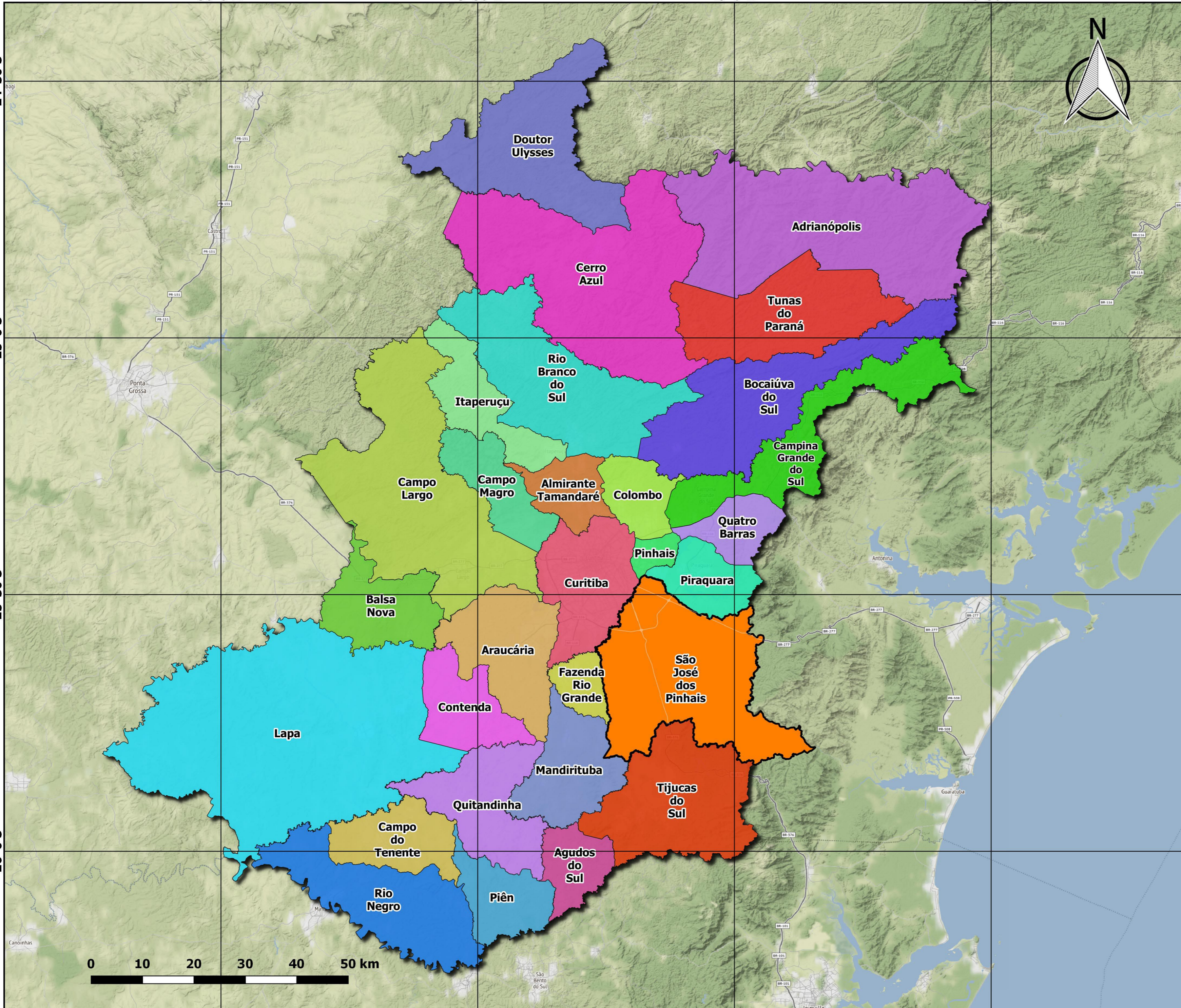
26°0'S

ATLAS MUNICIPAL SÃO JOSÉ DOS PINHAIS - PR

REGIÃO METROPOLITANA DE CURITIBA

O processo de urbanização no Brasil se intensificou na década de 50 em função da industrialização. O termo "região metropolitana" surgiu na Constituição Federal de 1967, porém somente em 1973 foram estabelecidas 08 regiões metropolitanas no Brasil, inclusive a de Curitiba. A Região Metropolitana de Curitiba (RMC) foi regulamentada em 1974, quando o governo do Paraná criou a Coordenação da Região Metropolitana de Curitiba - COMEC, para planejar políticas públicas de interesse comum aos 14 municípios conurbados. Em função do crescimento populacional e da expansão industrial, a RMC cresceu sendo atualmente composta por 29 municípios que abrangem 3,5 milhões de habitantes e constituem a 5º maior força econômica do país.

Fonte: COMEC, 2018.



Legenda

- | | |
|-----------------------|--------------------|
| São José dos Pinhais | Doutor Ulysses |
| Adrianópolis | Fazenda Rio Grande |
| Agudos do Sul | Itaperuçu |
| Almirante Tamandaré | Lapa |
| Araucária | Mandirituba |
| Balsa Nova | Piên |
| Bocaiúva do Sul | Pinhais |
| Campina Grande do Sul | Piraquara |
| Campo do Tenente | Quatro Barras |
| Campo Largo | Quitandinha |
| Campo Magro | Rio Branco do Sul |
| Cerro Azul | Rio Negro |
| Colombo | Tijucas do Sul |
| Contenda | Tunas do Paraná |
| Curitiba | |



Sistema de Coordenadas Geográficas
Datum: SIRGAS 2000
EPSG: 4674
Escala: 1:400.000

Setor de Geoprocessamento Rural
Secretaria Municipal de
Agricultura e Abastecimento
São José dos Pinhais - 2018

Fonte do mapa de fundo: Stamen Terrain, 2018.