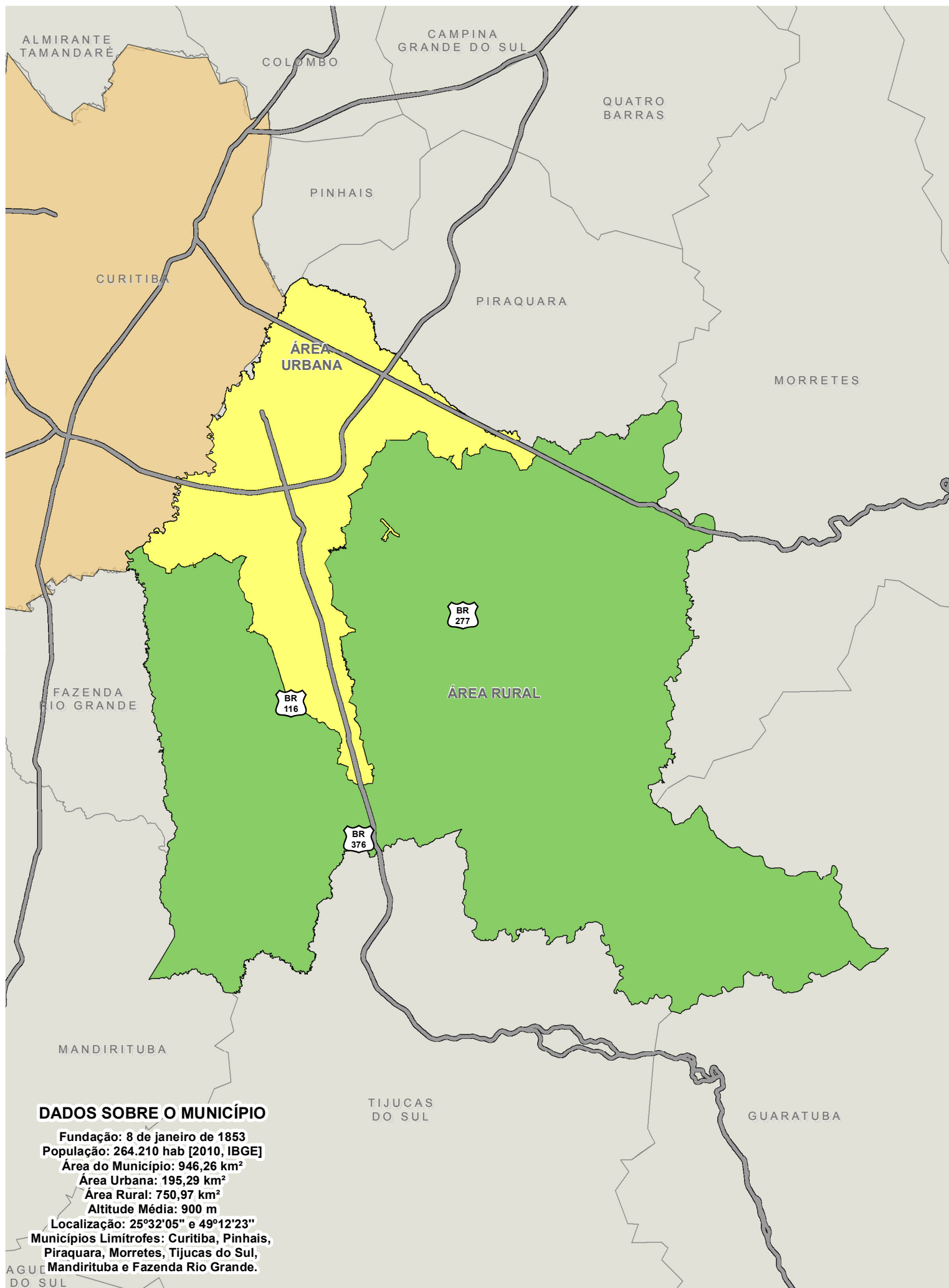


# Mapa de São José dos Pinhais



## DADOS SOBRE O MUNICÍPIO

Fundação: 8 de janeiro de 1853  
População: 264.210 hab [2010, IBGE]  
Área do Município: 946,26 km<sup>2</sup>  
Área Urbana: 195,29 km<sup>2</sup>  
Área Rural: 750,97 km<sup>2</sup>  
Altitude Média: 900 m  
Localização: 25°32'05" e 49°12'23"  
Municípios Limitrofes: Curitiba, Pinhais,  
Piraquara, Morretes, Tijucas do Sul,  
Mandirituba e Fazenda Rio Grande.